

EASYNET
REG-Anschlussmodul S-One
Cat. 6 ungeschirmt
1180-118.U.REG

Technische Daten

Kategorie	Cat. 6 ungeschirmt
Unterstützt	1000BASE-T
Protokolle	PoE+ (Power over Ethernet) VoIP (Voice IP)
Aufschaltung	EIA/TIA-568-A/B
Frequenzbereich	0–250 MHz
Gleichstrombelastung	< 1,5 A @25 °C
Kontaktpins	8 Pins Kupferlegierung vergoldet (IEC 60603-7)
Für Datenkabeltyp	U/UTP
Kabeldurchmesser	AWG23...AWG24
Betriebstemperatur	–10 °C bis +60 °C
Lagertemperatur	–40 °C bis +70 °C
Relative Feuchtigkeit	<93%, keine Batauflage
Montage	auf Hutschiene TH35
Einbaubreite	18 mm (1 TE)

Entspricht:

- ISO/IEC 11801
- IEC 60603-7-4
- ANSI/TIA-568-C.2
- IEC 60512-99-001

Sicherheitsvorschriften



WARNUNG

Lebensgefahr durch elektrischen Schlag

Darf niemals an Niederspannung (230 V AC) angeschlossen werden.



ACHTUNG

Erstickungsgefahr durch Kleinteile

Entfernen Sie bei Übergabe an den Endkunden den Staubschutz, da er von Kleinkindern herausgenommen und verschluckt oder eingeatmet werden kann.

Installation



WARNUNG

Lebensgefahr durch elektrischen Schlag

Die Installation des Produkts in Kombination mit einem Niederspannungsgerät (Netzanschluss) nur dann durchführen, wenn elektrische Spannungsfreiheit sichergestellt ist. Installation auf Spannungsfreiheit überprüfen.

Die Installation ist nach der geltenden NIN vorzunehmen.

HINWEIS: Bei Kombination mit Niederspannungsgeräten ist auf die richtige Trennung gegenüber dem entsprechenden Niederspannungsnetz (SELV, PELV, FELV) gemäss NIN zu achten.

EASYNET
Module de raccordement AMD S-One
Cat. 6 non blindé
1180-118.U.REG

Données techniques

Catégorie	Cat. 6 non blindé
Prend en charge	1000BASE-T
Protocoles	PoE+ (Power over Ethernet) VoIP (Voice IP)
Raccordement	EIA/TIA-568-A/B
Gamme de fréquences	0–250 MHz
Charge de courant continu	< 1,5 A @25 °C
Broches de contact	8 broches en alliage de cuivre doré (IEC 60603-7)
Type de câble de données	U/UTP
Diamètre de câble	AWG23...AWG24
Température de service ... de stockage	–10 °C à +60 °C –40 °C à +70 °C
Humidité relative de l'air	<93%, sans condensation
Montage	sur rail normalisé TH35
Largeur de montage	18 mm (1 UM)

Conforme:

- ISO/IEC 11801
- IEC 60603-7-4
- ANSI/TIA-568-C.2
- IEC 60512-99-001

Prescriptions de sécurité



AVERTISSEMENT

Danger de mort par électrochoc

Ne doit jamais être raccordé à la basse tension (230 V AC).



ATTENTION

Risque d'étouffement par petites pièces

Lors de la remise au client final, retirez la protection anti-poussière car elle peut être ôtée et avalée ou inhalée par les enfants en bas âge.

Installation



AVERTISSEMENT

Danger de mort par électrochoc

N'effectuer l'installation du produit en combinaison avec un appareil basse tension (raccordé au secteur) qu'après avoir assuré l'absence de tension. Vérifier l'absence de tension dans l'installation.

L'installation doit être effectuée conformément à la NIBT en vigueur.

NOTE: en cas de combinaison avec des appareils basse tension, veiller à un isolement correct par rapport au réseau à très basse tension correspondant (SELV, PELV, FELV) selon NIBT.

EASYNET
Modulo di raccordo REG S-One
Cat. 6 non schermato
1180-118.U.REG

Dati tecnici

Categoria	Cat. 6 non schermato
Supportata	1000BASE-T
Protocolli	PoE+ (Power over Ethernet) VoIP (Voice IP)
Inserimento	EIA/TIA-568-A/B
Banda di frequenza	0–250 MHz
Carico DC	< 1,5 A @25 °C
Pin di contatto	8 pin lega di rame placcata in oro (IEC 60603-7)
Per tipo cavo dati	U/UTP
Diametro del cavo	AWG23...AWG24
Temperatura ambiente ... di immagazzinaggio	da –10 °C a +60 °C da –40 °C a +70 °C
Umidità dell'aria relativa	<93%, in assenza di condensazione
Montaggio	su guida a U TH35
Larghezza di montaggio	18 mm (1 modulo)

Conforme a:

- ISO/IEC 11801
- IEC 60603-7-4
- ANSI/TIA-568-C.2
- IEC 60512-99-001

Norme di sicurezza



AVVERTIMENTO

Pericolo di vita a causa di scariche elettriche

Non collegare mai a una sorgente di bassa tensione (230 V AC).



ATTENZIONE

Pericolo di soffocamento causato da piccole parti

Al momento del trasferimento al cliente finale, rimuovere la protezione antipolvere per evitare che possa essere rimossa, ingoiata o inalata da bambini piccoli.

Installazione



AVVERTIMENTO

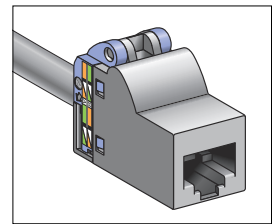
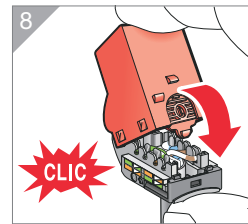
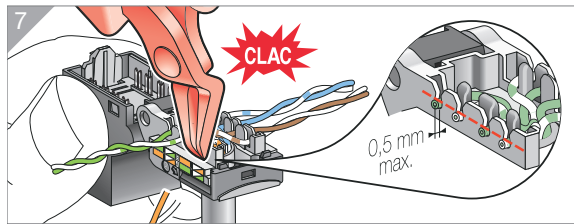
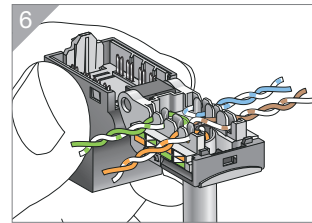
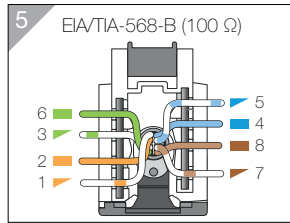
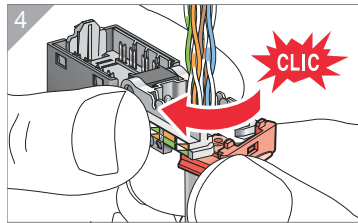
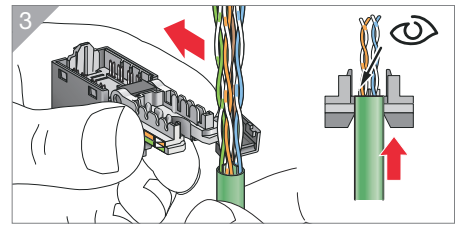
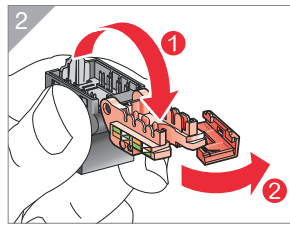
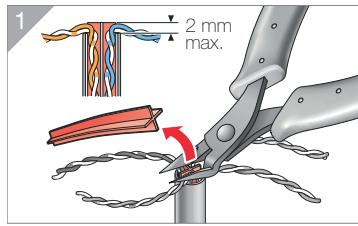
Pericolo di vita a causa di scariche elettriche

L'installazione del prodotto in combinazione con un apparecchio a bassa tensione (collegamento alla rete) è ammessa solo qualora sia esclusa in modo sicuro la possibilità di perdite di tensione. Controllare l'installazione all'assenza di tensione.

L'installazione deve essere eseguita in base alle norme NIBT.

AVVERTENZA: in caso di montaggio combinato con apparecchiature a bassa tensione prestare attenzione al corretto sezionamento dalla rete a tensione ridotta (SELV, PELV, FELV) come da norma NIBT.

RJ45-Anschlussmodul



Module de raccordement RJ45

Modulo di raccordo RJ45

REG-Anschlussmodul

- Führen Sie das RJ45-Anschlussmodul (B) in das REG-Anschlussmodul (A) ein und fixieren Sie es mit dem mitgelieferten Kabelbinder (C).
- Das REG-Anschlussmodul kann auch mit einem DialLink Anschlussmodul (E-No. 966 732 000) bestückt werden.
- Das letzte REG-Anschlussmodul auf der Hutschiene TH35 kann mit einer Seitenabschlusswand (D) geschlossen werden.

Module de raccordement AMD

- Introduisez le module de raccordement RJ45 (B) dans le module de raccordement AMD (A) et fixez-le avec le serre-câble (C) fourni.
- Le module de raccordement AMD peut aussi être équipé d'un module de raccordement DialLink (E-No. 966 732 000).
- Le dernier module de raccordement AMD sur le rail normalisé TH35 peut être fermé par une cloison de fermeture latérale (D) (E-No. 977 839 000).

Modulo di raccordo REG

- Introdurre il modulo di raccordo RJ45 (B) nel modulo di raccordo REG (A) e fissarlo con la fascetta per cavi (C) in dotazione.
- Il modulo di raccordo REG può essere dotato anche di un modulo di raccordo DialLink (E-No. 966 732 000).
- L'ultimo modulo di raccordo REG sulla guida a U TH35 può essere chiuso con una parete di chiusura laterale (D) (E-No. 977 839 000).

