

BASTA PREMERE UN PULSANTE



Telle
by Schneider Electric

INDICE

zeprionAIR: la soluzione intelligente	3
Funzionale: flessibilità grazie al collegamento WLAN	4
Vantaggioso: progettazione e installazione semplicissime	6
Semplice da usare: comfort e sicurezza	7
Flessibile: zeprionAIR con App e pulsante WLAN	8
Classico: zeprion con stazione centrale, stazione principale e stazione secondaria	10
Richiesto: risposte a domande frequenti	12
Chiaro: panoramica dell'assortimento zeprion	14

AVVERTENZE

Dati tecnici

Le informazioni e i dati pubblicati nella presente brochure sono stati redatti secondo scienza e coscienza. Salvo errori, con riserva di modifiche tecniche. In caso di punti non chiari, rivolgetevi al supporto clienti Feller. Telefono: 044 728 74 74, e-mail: customercare.feller@feller.ch

Informazioni sui marchi

EDIZIO, EDIZIOdue e il relativo logo sono marchi registrati della Feller AG.



zeprionAIR: LA SOLUZIONE INTELLIGENTE

Inizia una nuova era nella gestione e automazione di luci e tapparelle

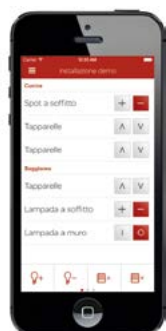
Grazie al collegamento WLAN, zeprionAIR regala una flessibilità mai vista prima per la gestione e l'automazione di luci e tapparelle: non in una sola stanza, ma anche nell'intera abitazione o nell'intera casa. Permette di realizzare semplicemente comandi centralizzati, scene, temporizzatore o simulazione di presenza, senza gerarchie a più livelli come nell'installazione classica di zeprion. È sufficiente uno smartphone o un tablet con l'App zeprion e i nuovi set di copertura zeprionAIR.

Una soluzione intelligente a vantaggio di tutti

Per l'installatore elettricista e i progettisti di sistemi elettrici zeprionAIR è un'opportunità unica. zeprionAIR si attiene infatti consapevolmente alle consuetudini d'installazione conosciute ed è facile da installare. Non sono più necessari conduttori di comando o accoppiatori di segnali supplementari perché la comunicazione viene effettuata tramite WLAN. Si assicura così una flessibilità del tutto nuova a vantaggio del tecnico durante l'installazione e la progettazione e a vantaggio degli abitanti nell'uso di luci e tapparelle.

Questo opuscolo fornisce una prima panoramica del mondo zeprionAIR. Per saperne di più sulle svariate possibilità d'impiego di zeprionAIR, sono a vostra disposizione ulteriori possibilità d'informazione e il servizio assistenza clienti Feller:

customercare.feller@feller.ch



Tutto il necessario per una gestione flessibile e moderna di luce e tapparelle: smartphone con App zeprion e nuovi set di copertura zeprionAIR.



Ulteriori informazioni:
www.feller.ch/zeprion

FUNZIONALE: FLESSIBILITÀ SENZA LIMITI GRAZIE AL COLLEGAMENTO WLAN



Tramite l'App zeprion vengono definite le funzioni come scene o simulazione di presenza e trasmesse sui tasti smart di zeprionAIR.



I set di copertura zeprionAIR sono disponibili in diverse versioni adatte ai diversi attuatori zeprion per luci e tapparelle. Per ulteriori informazioni sui nostri set di copertura zeprionAIR consultare il nostro sito web.

Come funziona zeprionAIR

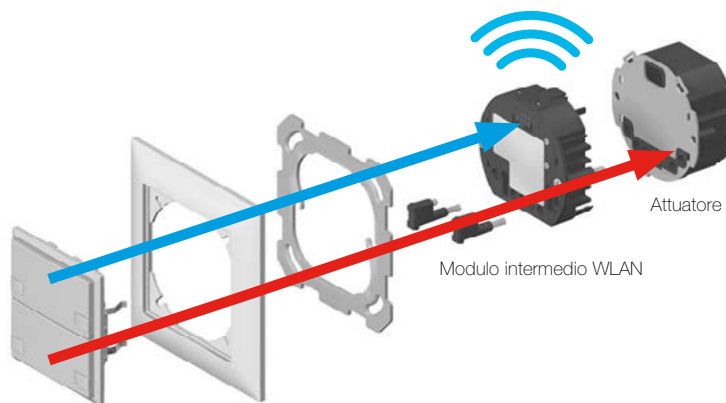
zeprionAIR è un sistema decentralizzato. In zeprionAIR ogni dispositivo funziona in modo indipendente dagli altri. Le scene o i temporizzatori sono memorizzati in modo indipendente in ogni dispositivo. Sono collegati reciprocamente tramite la rete domestica WLAN 2.4 GHz. È tuttavia possibile gestire direttamente i carichi in modo manuale senza l'ausilio della rete WLAN.

I set di copertura zeprionAIR possono essere applicati ai seguenti attuatori zeprion:

- > motore ad 1 canale e a 2 canali
- > luce ON/OFF a 1 o 2 canali
- > variatore di luce universale
- > variatore di luce LED
- > variatore di luce 1-10 V
- > variatore di luce DALI

Principio di funzionamento dei set di copertura zeprionAIR

I set di copertura zeprionAIR sono suddivisi in due elementi di comando. I tasti smart superiori servono a gestire le scene e i comandi zeprionAIR (come temporizzatore on/off), secondo quanto definito precedentemente tramite l'App zeprion. I tasti inferiori comandano, come abitualmente, i carichi collegati. Il set di copertura zeprionAIR viene montato sul modulo intermedio WLAN 2K zeprion e sull'unità funzione zeprion (stazione principale o stazione centrale/secondaria).



Set di copertura zeprionAIR

Creazione di scene zeprionAIR

La scena zeprionAIR può essere creata eseguendo tre semplici operazioni

1. Definire autonomamente una scena con l'App zeprion (con luci e tapparelle a propria scelta)
2. Nell'App zeprion selezionare la scena desiderata da trasferire. Ora tutti i tasti scene zeprionAIR lampeggiano.
3. Premere il tasto scena zeprionAIR desiderato con cui si desidera richiamare successivamente la scena e la creazione è finita.



La procedura può essere ripetuta a piacere se è necessaria ad esempio un'altra scena.

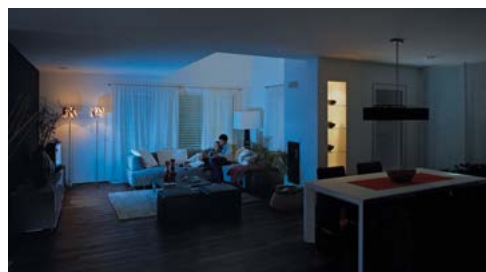
Nuove funzioni nell'App zeprion

Parallelamente allo sviluppo di zeprionAIR, abbiamo sviluppato anche il software per l'App zeprion. zeprionAIR si basa su numerose nuove funzioni dell'App come:

- > temporizzatore integrato
- > simulazione di presenza
- > trasferimento di temporizzatori e scene sui tasti smart
- > nuovo design per poter lavorare con l'App zeprion anche sul Home-Panel 7"

zeprionAIR è una piattaforma aperta

zeprionAIR API è basata su un modulo d'interfaccia RESTful aperta, che è un'interfaccia web service su HTTP. In questo modo gli integratori possono collegare in modo semplice qualsiasi sistema con zeprionAIR ed ampliarlo con ulteriori funzioni.



È semplicissimo. Definire le scene di luce e richiamarle tramite terminale mobile (smartphone o tablet) o tramite i tasti smart sul pulsante zeprionAIR.



Ulteriori informazioni

L'App zeprion per smartphone e tablet può essere scaricata comodamente dall'App Store o in Google Play Store.

VANTAGGIOSO: PROGETTAZIONE E INSTALLAZIONE SEMPLICISSIME



zeprion e zeprionAIR si attengono consapevolmente alle consuetudini elettromeccaniche d'installazione.



Tutti i prodotti Feller sono sottoposti ad un severo controllo prima di giungere nelle vostre mani ed essere installati.

Potete fare affidamento su di noi

Feller è parte della storia delle installazioni elettriche in Svizzera e possiede una lunga tradizione nel settore. Siamo consapevoli che i prodotti professionali per l'automazione e gestione domestica fanno parte dell'infrastruttura elettrica dell'edificio e pertanto devono lavorare in modo affidabile per anni senza interruzioni. Per questo motivo offriamo anche negli anni futuri assistenza sui prodotti installati oggi. Potete farvi affidamento.

I nostri prodotti sono realizzati con componenti di qualità, fabbricati con un design robusto e sono costruiti per l'eternità. Lo dimostra-
no i nostri prodotti zeprion sul mercato dal 2001.

Tecnica d'installazione conosciuta

I dispositivi zeprionAIR possono essere installati in modo analogo ai dispositivi elettromeccanici. Non è necessaria programmazione o messa in funzione in cantiere. La messa in funzione viene eseguita dall'utente finale dopo aver configurato la rete WLAN. Questo processo è semplice in quanto può essere eseguito con l'aiuto dell'App zeprion molto intuitiva, in modo analogo alla messa in funzione dei sistemi di luce smart come OSRAM lightify.

Cosa contraddistingue zeprionAIR rispetto ad altri sistemi?

- > Semplicità di progettazione e installazione
- > Soluzione professionale: Gli apparecchi da incasso non sono venduti direttamente ai clienti finali
- > Apparecchi elettronici robusti e collaudati: i migliori variatori di luce analogici sul mercato: variatori di luce LED e controllo digitale dell'illuminazione, massima qualità e pulsanti di lunga durata
- > Architettura decentralizzata: impossibile un guasto totale del sistema, perché gli apparecchi lavorano in modo indipendente
- > Nessuna programmazione in cantiere
- > Nessuno strumento di pianificazione necessario
- > Basato su tecnologia WLAN consolidata
- > Nessuna necessità di server o gateway costosi: zeprionAIR è la soluzione con la massima efficienza del prezzo per i comandi singoli o per applicazioni minori e il migliore approccio ad una soluzione di sistema
- > Nessuna necessità di ulteriore spazio nel quadro di distribuzione
- > Ideale per ristrutturazioni
- > Flessibilità: le stazioni secondarie zeprion possono continuare ad essere usate mediante collegamento via cavo
- > Tutto da un'unica fonte: combinate nei vostri progetti zeprionAIR con altre offerte Feller e approfittate degli sconti speciali
- > Tutti gli apparecchi da parete nel design uniforme EDIZIOdue

SEMPLICI DA USARE: COMODI E SICURI

Quali sono i vantaggi di zeprionAIR per l'utente?

In breve: più comfort e sicurezza grazie alla semplicità e alla flessibilità. Dato che è possibile assegnare qualsiasi scena a qualsiasi pulsante, indipendentemente dalla sua posizione in casa, è garantita la massima flessibilità. In questo modo che le operazioni semplici come l'attivazione di scene, possono essere eseguite per mezzo del pulsante, senza dover ricorrere al proprio smartphone.

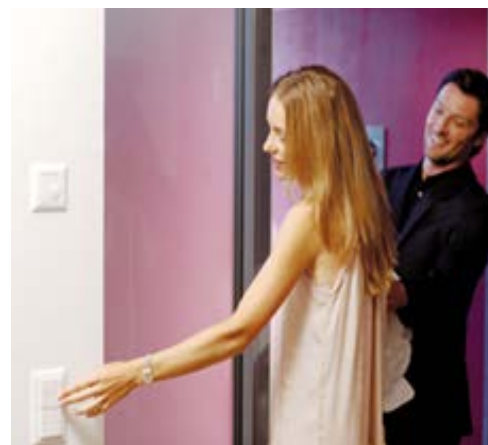
zeprionAIR permette molto di più

- > Definire una scena "Buonanotte" e assegnarla con il tasto zeprionAIR alla propria camera da letto.
- > Attivare e disattivare la simulazione di presenza sulla porta di casa o dell'appartamento tramite il tasto zeprionAIR
- > Spegnerne con comando centralizzato la luce uscendo di casa
- > Abbassare con comando centralizzato le tapparelle per una protezione ottimale alla vista
- > Accendere e spegnere dal letto l'illuminazione del percorso illuminato ad intensità ridotta per raggiungere il bagno dalla camera da letto
- > Accendere tutte le luci per mezzo del pulsante antipanico e alzare le tapparelle
- > Attivare la funzione luci notturne in modo che solo in corridoio siano accese luci con intensità ridotta
- > Rilassarsi sul divano e regolare con un pulsante l'intensità della luce e abbassare le tapparelle
- > e molto altro ancora

zeprionAIR rappresenta un approccio completamente nuovo nell'automazione domestica, è estremamente facile da usare e pertanto adatto a tutti.



Più sicurezza grazie a zeprionAIR. Grazie alla simulazione di presenza, la casa sembra abitata anche quando non vi è nessuno.



Il comfort che sognate. Basta una leggera pressione e tutte le luci si spengono a casa: grazie al comando centralizzato.

FLESSIBILE: zeprionAIR CON APP E PULSANTE WLAN

Grazie al collegamento WLAN, zeprionAIR regala una flessibilità mai vista prima per la gestione di luci e tapparelle. Il nostro esempio mostra una tipica situazione abitativa in cui sono valorizzati in modo ideale i vantaggi di zeprionAIR.

Scene flessibili grazie ai set di copertura zeprionAIR

I nuovi set di copertura zeprionAIR grazie al collegamento WLAN permettono di attivare scene definibili a piacere da qualsiasi luogo nell'abitazione per tutte le luci e le tapparelle. Nel nostro esempio zeprionAIR viene utilizzato nella zona ingresso per il comando centralizzato e nella camera da letto per il comando delle scene per luci e tapparelle. Le scene desiderate vengono definite sullo smartphone o sul tablet con l'App zeprion e infine create o salvate sul tasto scena dei set di copertura zeprionAIR. La scena può essere attivata ora con la semplice pressione di un pulsante. La procedura può essere ripetuta a piacere se è necessaria ad esempio un'altra scena.



Temporizzatore zeprionAIR

In alternativa è anche possibile configurare sullo smartphone o sul tablet un comando temporizzato o una simulazione di presenza per luci e tapparelle e assegnarlo ai relativi tasti smart sui set di copertura zeprionAIR. Essi attivano quindi autonomamente gli stati delle luci e delle tapparelle, indipendentemente dal fatto che l'utente sia a casa con il proprio smartphone o tablet. Un LED sul tasto indica se è attivo un temporizzatore o una simulazione di presenza.

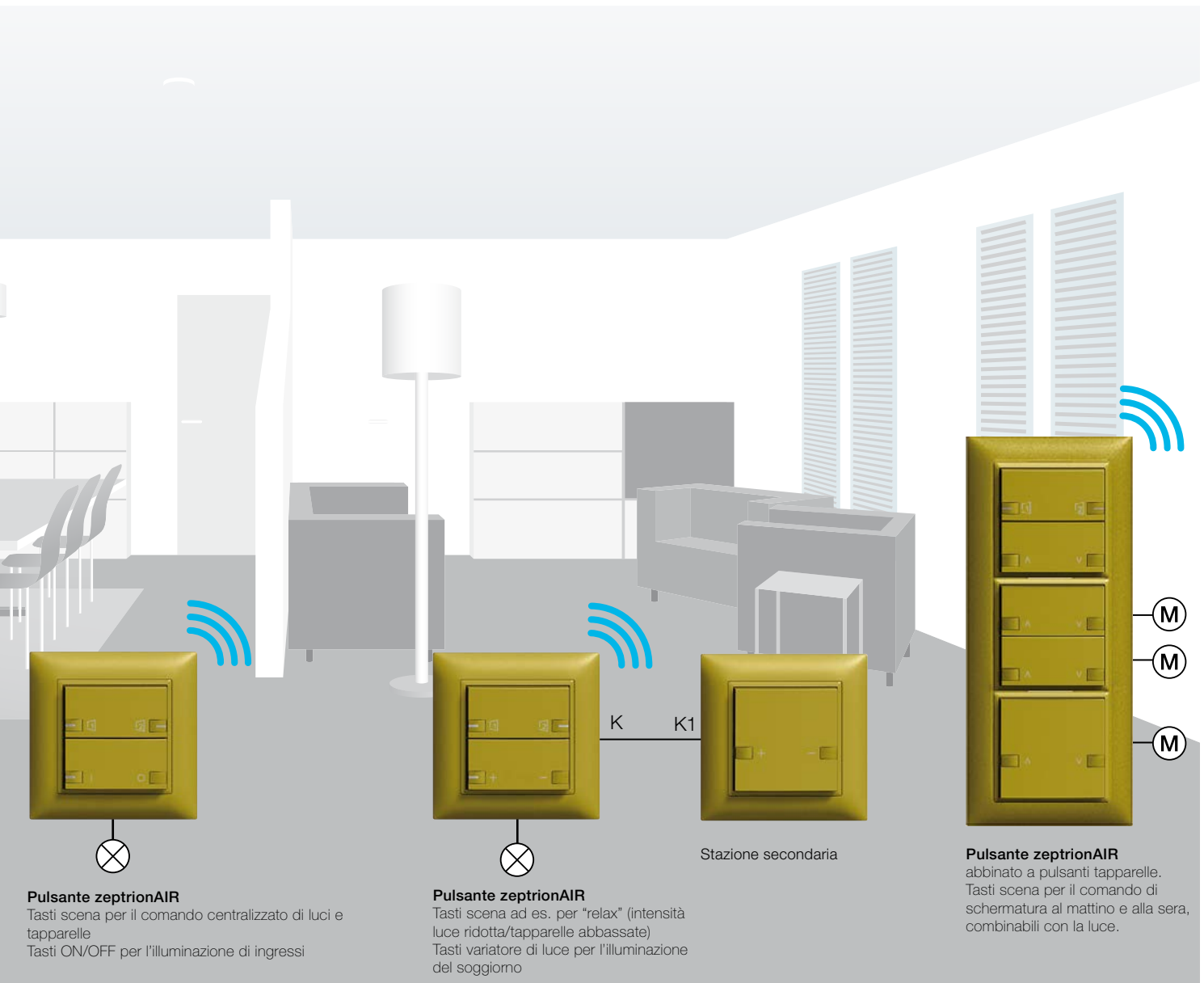


App zeprion anche per Home-Panel 7"

L'App zeprion aggiornata funziona senza problemi anche sul Home-Panel 7" Android di Feller che porta la gestione di applicazioni basate su IP in una nuova dimensione.



Variatore di luce LED zeprion per l'illuminazione del tavolo da pranzo



Pulsante zeprionAIR

Tasti scena per il comando centralizzato di luci e tapparelle
 Tasti ON/OFF per l'illuminazione di ingressi

Pulsante zeprionAIR

Tasti scena ad es. per "relax" (intensità luce ridotta/tapparelle abbassate)
 Tasti variatore di luce per l'illuminazione del soggiorno

Pulsante zeprionAIR

abbinato a pulsanti tapparelle.
 Tasti scena per il comando di schematura al mattino e alla sera, combinabili con la luce.

CABLATO: zeptrion COME INSTALLAZIONE FISSA INSIEME A

Quando non è richiesta la gestione tramite WLAN, l'installazione classica con conduttore di comando è l'alternativa perfetta. Con una stazione centrale è possibile controllare più utenze insieme. A tale scopo riunisce in un livello gerarchico superiore le stazioni principali con la stessa funzione. Le stazioni centrali non comandano nessun carico, ma inviano i comandi a stazioni principali che a loro volta commutano i carichi collegati.

Esempio soggiorno/sala da pranzo

Per evitare la faticosa accensione e lo spegnimento di singole lampade o il sollevamento e abbassamento di singole tapparelle, è possibile utilizzare le stazioni centrali.

Come nell'esempio a lato, esse accendono e spengono tutte le lampade insieme oppure alzano e abbassano tutte le tapparelle oppure le portano nella posizione desiderata con il tasto scena. Ovviamente resta possibile controllare singolarmente tutte le lampade e tapparelle.

Per un maggiore comfort nei comandi, le singole stazioni principali possono essere dotate di un set frontale IR per comandare comodamente le lampade e tapparelle dal divano per mezzo di un telecomando.



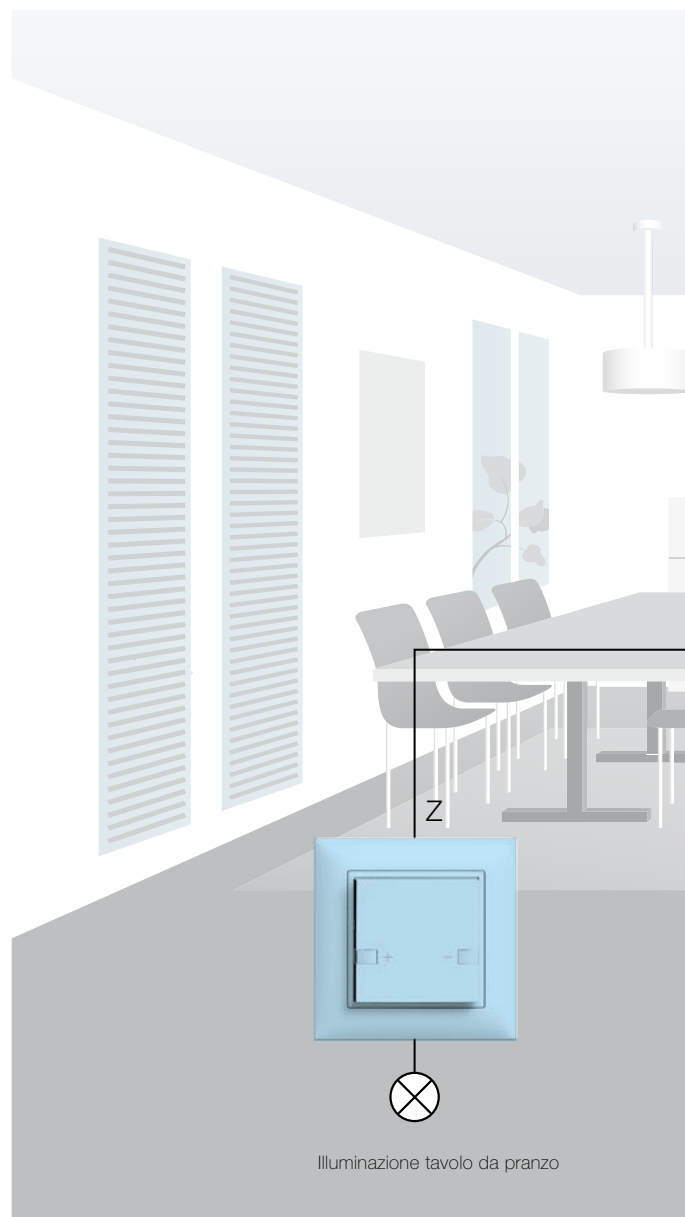
Quando è richiesta una maggiore sicurezza, al posto della stazione centrale normale è possibile installare anche un timer astronomico che non viene solo controllato centralmente, ma simula anche la presenza.



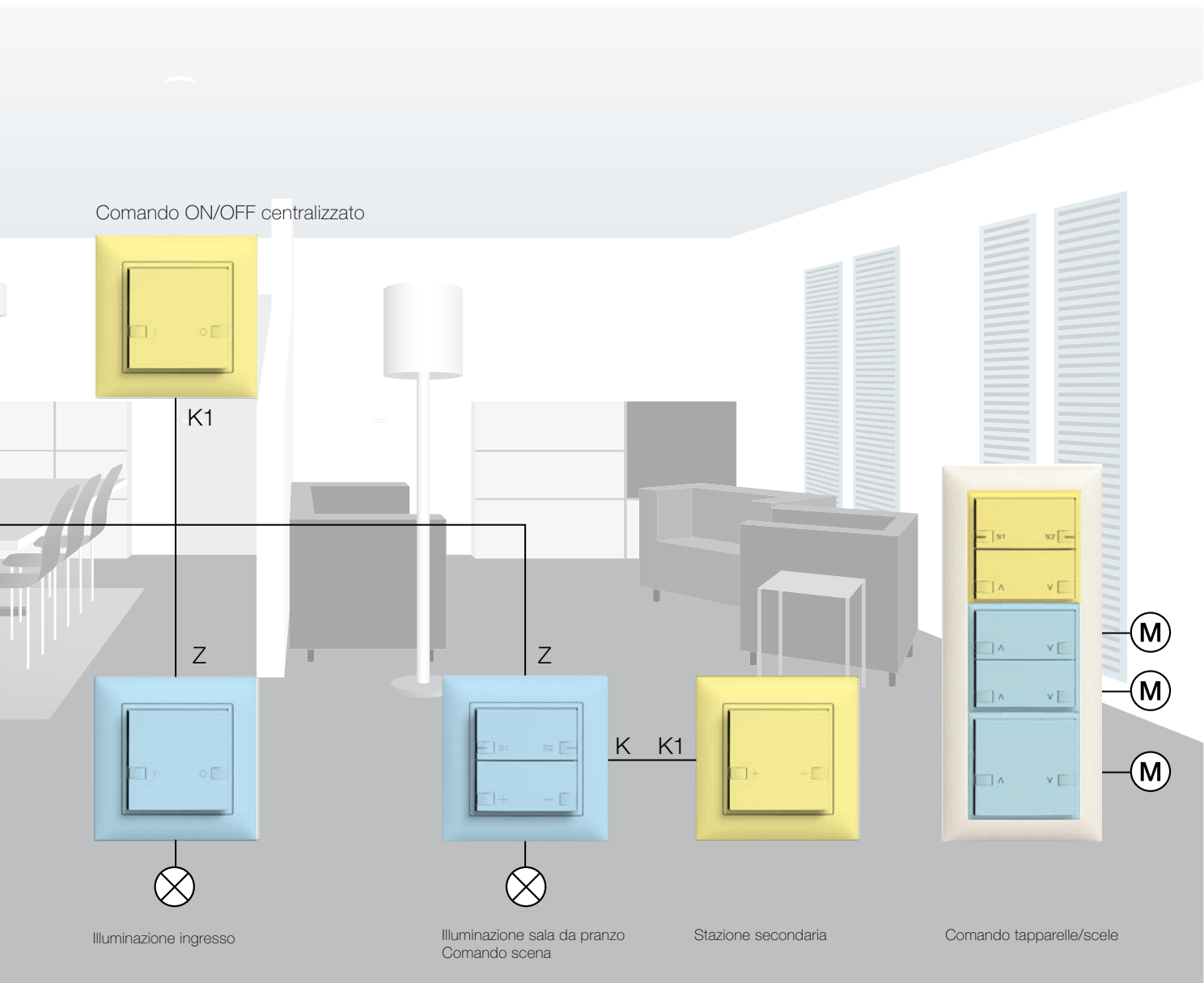
Anche in questo caso i pulsanti zeptrion possono essere dotati di un dispositivo WLAN e quindi essere comandati a distanza tramite App zeptrion.



- Stazione centrale
- Stazione secondaria/stazione centrale



STAZIONE CENTRALE, PRINCIPALE E SECONDARIA



RICHIESTO: RISPOSTE A DOMANDE FREQUENTI

UTENTE

Domanda 1:

L'automazione domestica è un investimento a lungo termine. Posso confidare nel fatto che il sistema zeprion esista ancora tra 10 anni?

Risposta:

Feller è una ditta svizzera di successo dalla lunga tradizione con oltre 100 anni di esperienza sul mercato delle installazioni, i cui prodotti sono apprezzati per l'affidabilità e la qualità elevata. zeprion viene impiegato con successo sul mercato da oltre 12 anni e viene costantemente ampliato. Il sistema è tecnicamente maturo, lo dimostrano anche i 5 anni di garanzia Feller.

Domanda 2:

Quanto è semplice e comprensibile il suo uso?

Risposta:

L'uso è chiaro e semplice. Luci e tapparelle sono comandate tramite la semplice pressione di un tasto. In tempi brevissimi è ad esempio possibile richiamare le posizioni di schermatura utilizzate frequentemente (schermatura di mattino, schermatura di sera). Basta premere il tasto scena e le tapparelle si spostano nella posizione desiderata senza dover tenere premuto il tasto.

Domanda 3:

È possibile un guasto totale del sistema?

Risposta:

zeprion si attiene consapevolmente alle consuetudini d'installazione elettromeccaniche. Le utenze sono attivate in modo decentralizzato. zeprion non dipende pertanto da un'unità di comando centrale che in caso di guasto potrebbe paralizzare luce e tapparelle.

Domanda 4:

Con zeprionAIR posso creare e richiamare semplicemente le atmosfere?

Risposta:

Sì, è semplicissimo.

- 1) Con l'App zeprion definire autonomamente una scena (con luce e tapparelle a piacere) e selezionarla per il trasferimento.
- 2) Premere il tasto scena zeprionAIR lampeggiante ed è fatta.
- 3) La scena è disponibile da subito sul tasto scena zeprionAIR.

La procedura può essere ripetuta a piacere se è necessaria ad esempio un'altra scena.

Domanda 5:

Come posso proteggere la mia casa con zeprion?

Risposta:

Grazie alla simulazione di presenza di zeprion, è possibile comandare automaticamente luci e tapparelle come se foste a casa. Non è solo una comodità, ma anche una protezione efficace contro i ladri. L'automazione può essere attivata e disattivata con la semplice pressione di un tasto.

Domanda 6:

Posso comandare la luce e le tapparelle anche dal divano o dal letto?

Risposta:

Con zeprion è possibile per mezzo di uno smartphone / tablet con l'App zeprion o per mezzo del telecomando IR.

Domanda 7:

Quanto margine ho nella scelta dei colori per la mia installazione zeprion?

Risposta:

Feller offre un'ampia gamma di diversi colori della plastica, raffinate cornici di prestigio in materiali pregiati e marcatura specifica con testo e simboli. Tutto sulla base dell'elegante design EDIZIOdue.

INSTALLATORE E PROGETTISTA ELETTRICO

Domanda 1:

Cosa posso fare se qualcosa si rompe o non funziona come dovrebbe?

Risposta:

Feller è rinomata per la sua cortesia nei confronti dei clienti. I prodotti Feller hanno una disponibilità elevata e consentono in caso di necessità una rapida sostituzione. Per problemi tecnici Feller è lieto di fornire la propria assistenza professionale e consulenza tecnica.

Domanda 2:

È onerosa la modernizzazione con zeprion e rispettivamente zeprionAIR?

Risposta:

Passare dalla commutazione elettromeccanica a zeprion e rispettivamente zeprionAIR è estremamente semplice. L'installazione della stanza non deve essere modificata. L'interruttore elettromeccanico viene unicamente sostituito con un pulsante zeprion. zeprion e rispettivamente zeprionAIR permettono così un approccio molto economico con maggior comfort nei comandi di luci e tapparelle.

Domanda 3:

Posso montare in ingresso un pulsante di spegnimento centralizzato per diverse stanze senza dover posare cavi aggiuntivi?

Risposta:

Sì, grazie ai tasti scena flessibili zeprionAIR è possibile inviare il comando di spegnimento centralizzato via WLAN e non tramite cavo. In questo modo non è necessario posare cavi aggiuntivi. L'eventuale accoppiamento di segnale tramite conduttore polare diventa superfluo.

Domanda 4:

L'installazione e messa in funzione dei comandi è semplice?

Risposta:

Installazione e cablaggio di zeprion e zeprionAIR sono studiati per il lavoro quotidiano dell'elettricista e pertanto richiedono un onere d'installazione minimo. La messa in funzione è semplice, non è necessario programmazione tramite PC. Il comando centralizzato in una combinazione di motore è realizzato rapidamente con un semplice collegamento via filo. I nuovi set di copertura zeprionAIR grazie al collegamento WLAN permettono di attivare scene definibili a piacere da qualsiasi luogo nell'abitazione. Per luce e per le tapparelle. È sufficiente disporre dell'App zeprion e di un set di copertura zeprionAIR con modulo intermedio WLAN 2K.

Con l'App zeprion si collegano passo dopo passo gli apparecchi WLAN nella rete domestica. Completamente diverso dal cablaggio abituale.

Domanda 5:

Posso offrire più comfort senza presa supplementare da incasso?

Risposta:

zeprionAIR consente l'utilizzo di scene flessibili su una stazione principale zeprion in una presa da incasso esistente. Non è necessario spazio aggiuntivo.

Domanda 6:

La progettazione del sistema elettrico è semplice?

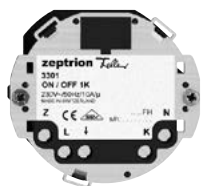
Risposta:

Installazione e cablaggio di zeprion e zeprionAIR sono studiati per il lavoro quotidiano dell'elettricista e pertanto richiedono un onere di progettazione minimo.



Altre domande?
customercare.feller@feller.ch

CHIARO: PANORAMICA DELL'ASSORTIMENTO DI zeptrion



ON/OFF 1 canale 3301

Il commutatore zeptrion ON/OFF ad 1 canale si impiega per accendere e spegnere lampade ad incandescenza e alogene, lampade alogene a bassa tensione, lampade a risparmio energetico e fluorescenti a risparmio energetico dotate di alimentatore elettronico.



ON/OFF 2 canali 3302

Il commutatore zeptrion ON/OFF ad 2 canali si impiega per accendere e spegnere lampade ad incandescenza e alogene, lampade alogene a bassa tensione, lampade a risparmio energetico e fluorescenti a risparmio energetico dotate di alimentatore elettronico.



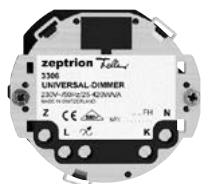
Motore 1 canale 3304

Il motore zeptrion si impiega per comandare separatamente due motori asincroni monofase (230 V AC, 50 Hz, 30–460 V A) dotati di interruttori di fine corsa elettromeccanici o elettronici (il motore a 2 canali non è idoneo a comandare stazioni secondarie). Un circuito di protezione integrato (bloccaggio) impedisce l'attivazione contemporanea delle due uscite. Il motore zeptrion non è idoneo a comandare finestre sul tetto (deve essere mantenuto un carico minimo di 30 V A).



Motore 2 canali 3305

Il motore zeptrion si impiega per comandare separatamente due motori asincroni monofase (230 V AC, 50 Hz, 30–460 V A) dotati di interruttori di fine corsa elettromeccanici o elettronici (il motore a 2 canali non è idoneo a comandare stazioni secondarie). Un circuito di protezione integrato (bloccaggio) impedisce l'attivazione contemporanea delle due uscite. Il motore zeptrion non è idoneo a comandare finestre sul tetto (deve essere mantenuto un carico minimo di 30 V A).



Variatore universale 3306

Il variatore universale zeptrion si impiega per accendere e spegnere e regolare la luminosità di lampade ad incandescenza, alogene e alogene a bassa tensione. Esso funziona come variatore a taglio di fase in salita/discesa con riconoscimento automatico del carico. Per configurazione è predisposto a comandare senza rumore sia trasformatori normali con nucleo ferritico che trasformatori elettronici per lampade alogene a bassa tensione.



Variatore di luce LED 3314

Il variatore di luce LED zeptrion viene utilizzato per accendere e spegnere e per variare l'intensità di lampade ad incandescenza, lampade alogene AT e lampade LED retrofit variabili a 230 V. A seconda dei LED, è possibile selezionare la modalità ottimale (taglio di fase ascendente o discendente).



Impulsi/Minuteria 3308

Il zeptrion impulsi/minuteria si impiega per azionare ad impulsi rivelatori di movimento e presenza (pirios), apparecchi per installazione modulare o sistemi bus. In modalità minuteria esso serve ad azionare lampade ad incandescenza, alogene, lampade alogene a bassa tensione, a risparmio energetico e lampade a fluorescenza e risparmio energetico dotate di alimentatore elettronico. Settori tipici di impiego sono, ad esempio, vani scale, corridoi, garage, illuminazione di giardini ecc.



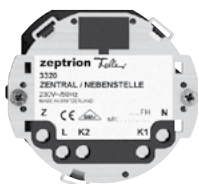
Variatore di luce 1–10 V 3310

Il variatore di luce 1–10 V zeptrion dispone di un'uscita commutata ed un'uscita regolata (1–10 V DC). Esso viene impiegato per lampade fluorescenti attivate con alimentatori elettronici dotati di varialuce (1–10 V DC). Con la configurazione dei pulsanti si può determinare sia una luminosità minima che una luminosità massima.



Variatore di luce DALI 3311

Il variatore di luce DALI zeptrion si impiega per il controllo della luminosità in alimentatori elettronici dotati di interfaccia DALI. Il variatore di luce DALI fornisce la corrente di comando necessaria e può comandare via «broadcast» (tasso di ripetizione: ogni 5 secondi) fino a 25 utenze DALI.



Stazione centrale/secondaria 3320

La stazione centrale/secondaria zeprion si impiega, a seconda del cablaggio, come stazione centrale di una o più stazioni principali e/o centrali subordinate o come stazione secondaria di stazioni principali o centrali. Come stazione centrale l'apparecchio permette il comando di gruppi e stazioni centrali nonché la memorizzazione ed il richiamo di valori di scena su diversi livelli gerarchici.



Modulo intermedio WLAN 2C

Il modulo intermedio WLAN zeprion dispone, a seconda dell'applicazione, di 2 canali e collega una stazione principale zeprion a una rete wireless (WLAN). È possibile controllare la stazione principale con l'app zeprion Feller. Ciò consente di controllare in remoto zeprion con smartphone e tablet. Il modulo intermedio WLAN viene montato tra il inserto zeprion (a partire dall'anno di produzione 2008) e il set di copertura.



Stazione secondaria WLAN 4C

La stazione secondaria WLAN zeprion dispone di 4 canali ed è in grado di collegare fino a quattro stazioni principali zeprion collegate con una rete wireless (WLAN). È possibile controllare le stazioni principali collegate con l'app Feller zeprion. Ciò consente di controllare in remoto zeprion con smartphone e tablet. Come set di copertura per la stazione secondaria WLAN viene utilizzata una copertura cieca 752.



Impulsi/Minuteria 3358.IR.REG

L'apparecchio modulare IR impulsi/minuteria si impiega per azionare ad impulsi rivelatori di movimento e presenza (pirios), apparecchi per installazione modulare o sistemi bus. In modalità minuteria esso serve ad azionare lampade ad incandescenza, alogene, lampade alogene a bassa tensione, a risparmio energetico e lampade a fluorescenza e risparmio energetico dotate di alimentatore elettronico. Settori tipici di impiego sono, ad esempio, vani scale, corridoi, garage, illuminazione di giardini ecc.



Variatore universale 3356.IR.REG

L'apparecchio modulare IR variatore universale si impiega per accendere e spegnere e regolare la luminosità di lampade ad incandescenza, alogene e alogene a bassa tensione. Esso funziona come variatore a taglio di fase in salita/discesa con riconoscimento automatico del carico. Per configurazione è predisposto a comandare senza rumore sia trasformatori normali con nucleo ferritico che trasformatori elettronici per lampade alogene a bassa tensione.



ON/OFF 1 canale 3351.IR.REG

L'apparecchio modulare IR ON/OFF ad 1 canale si impiega per accendere e spegnere lampade ad incandescenza e alogene, lampade alogene a bassa tensione, lampade a risparmio energetico e fluorescenti a risparmio energetico dotate di alimentatore elettronico.



Variatore di luce 1-10 V 3360.IR.REG

L'apparecchio modulare IR variatore di luce 1-10 V dispone di un'uscita commutata ed un'uscita regolata (1-10 V DC). Esso viene impiegato per lampade fluorescenti attivate con alimentatori elettronici dotati di varialuce (1-10 V DC).



Motore 1 canale 3354.IR.REG

L'apparecchio modulare IR motore 1 canale comanda motori a 24 V o 230 V per avvolgibili, lamelle a pacco e tende da sole. Per i motori per tapparelle privi di interruttore di fine corsa non è possibile memorizzare scene.



Ulteriori informazioni sugli accoppiatori di segnale, le stazioni meteo e gli accessori sono disponibili all'indirizzo:
www.feller.ch/online-katalog



COMODO COMANDO DI LUCI E TENDE: **FELLER ZEPTRION.**



Immaginatevi di memorizzare, premendo semplicemente un pulsante, le diverse regolazioni della luce e delle tende, e di poterle richiamare in qualsiasi momento – e ciò in ogni stanza, a ogni piano o in tutta la casa. Oppure poter accendere e spegnere tutte le luci nonché alzare e abbassare tutte le tende da un unico punto centrale vicino alla porta d'ingresso. Un compito facile per zeptrion. Altrettanto facile risulta la sostituzione dei set frontali, con i quali l'utente può trasformare, come per magia, un pulsante in un pulsante per scene, in un ricevitore a infrarossi o in un astrotemporizzatore.

Dove vi sentite a casa, c'è Feller.