

## Pulsante wireless Bluetooth® 4122.1.S / 4122.2.S

### Istruzioni per l'installazione

#### Finalità di impiego

Il pulsante wireless Bluetooth® è un pulsante senza batteria, che non richiede manutenzione. Comunica con gli altri apparecchi tramite la tecnologia Bluetooth Low Energy (BLE) Advertising-Standard. Può essere utilizzato per il controllo della luce o di altri carichi elettrici nei sistemi Smart Lighting.

A ogni movimento del tasto a bilico, il generatore di corrente elettrodinamico incorporato produce l'energia necessaria per il comando di trasmissione. Grazie a ciò, il pulsante wireless può essere posizionato ovunque si desideri e, senza bisogno di altri accessori, può essere incollato su superfici lisce, come vetro o legno, mediante le strisce adesive tesa Powerstrips® fornite in dotazione oppure avvitato direttamente alla parete. È possibile ampliare anche un'installazione già esistente (combinazione retrofit) utilizzando un telaio di copertura di grandezza immediatamente superiore (da ordinare separatamente).

#### Messa in funzione

Il pulsante wireless Bluetooth® di norma viene messo in funzione tramite l'apposita app dell'apparecchio/del sistema comandato. Si raccomanda di consultare la documentazione in merito del relativo fornitore.

Quale opzione, il modulo radio PTM 216B integrato nel pulsante wireless può essere configurato secondo ISO 14443 anche tramite l'interfaccia NFC.

#### Norme di sicurezza



##### ATTENZIONE

**Pericolo di vita a causa di scariche elettriche**

Il pulsante wireless non deve mai essere collegato a dispositivi a bassa tensione (230 V AC).

Un montaggio non corretto in un ambiente con dispositivi a bassa tensione installati (230 V AC) può causare gravissime lesioni personali o danni materiali.



L'apparecchio deve essere montato, collegato o rimosso esclusivamente da persona del mestiere giusta l'OIBT.



Queste istruzioni sono parte integrante del prodotto e devono essere consegnate al cliente finale.

#### Dati tecnici

Tipo di protezione	IP20, montaggio a secco
Condizioni ambientali:	
- Temperatura ambiente	da -20 °C a +60 °C
- ... di immagazzinaggio	da -20 °C a +60 °C
- Umidità	5-95% RH, non condensante
Alimentazione di tensione	generatore di corrente elettrodinamico
Tecnologia wireless	Bluetooth Low Energy (BLE), 2402-2480 MHz
Canali radio	CH 37 / 38 / 39 (2402 / 2426 / 2480 MHz)
Advising Events per movimento del pulsante a bilico	2-3
Trasmissione dati	1 Mbit/s GFSK
Configurazione apparecchio	NFC (ISO/IEC 14443)
Sicurezza	AES-128 (CBC Mode) con contatore di sequenze PTM 216B
Modulo EnOcean	tip. 10 <sup>5</sup> azionamenti a 25 °C, omologata secondo EN 60669
Durata utile	tip. 10 N
Forza di azionamento	

#### Portata

L'intensità dei segnali radio diminuisce con l'aumentare della distanza tra pulsante wireless e ricevitore. La portata dipende dalla posizione di montaggio, dalle condizioni locali e dai materiali di costruzioni impiegati.

Valori indicativi per la massima portata prevista:

Collegamento video	10 m nei corridoi, fino a 30 m negli atrii
Cartongesso, legno (asciutto)	10 m (max 2 pareti)
Cemento armato / soffitto	5 m (max 1 parete/soffitto)

#### Ulteriori restrizioni:

- Non montare il pulsante wireless nelle immediate vicinanze di oggetti in metallo o di materiali con componenti in metallo.
- Non montare il pulsante wireless vicino al pavimento.
- Gli apparecchi che trasmettono a loro volta segnali ad alta frequenza, ad es. computer, impianti audio o video, alimentatori elettrici per fonti luminose, devono essere a una distanza minima di 0,5 m.
- Si tenga presente che eventuali interferenze da parte di altri apparecchi nella banda a 2,4 GHz (WiFi, router, smartphone, sistemi audio e video wireless ecc.) possono avere effetti rilevanti sulla potenza radio.

#### Installazione

##### Installazione a incasso / combinazioni



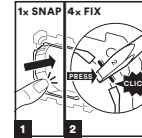
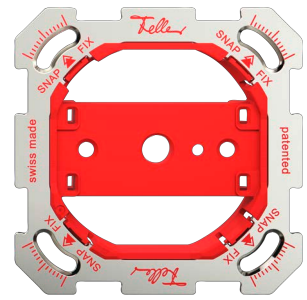
##### AVVERTIMENTO

**Pericolo di vita a causa di scariche elettriche**

L'installazione dell'apparecchio in combinazione con un apparecchio a bassa tensione (collegamento alla rete) è ammesso solo qualora sia esclusa in modo sicuro la possibilità di perdite di tensione. Controllare l'installazione all'assenza di tensione.

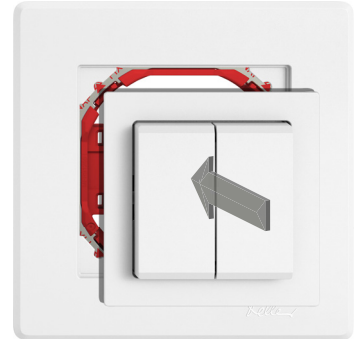
L'installazione deve essere eseguita in base alle norme NIBT.

1. Montare la placca di fissaggio fornita.



[feller.ch/snapfix](http://feller.ch/snapfix)

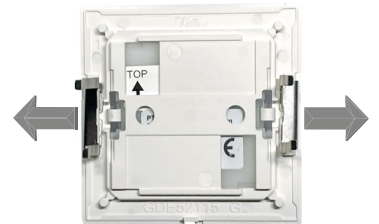
2. Posizionare l'apparecchio unitamente al telaio di copertura (con il logo Feller in basso a destra) sulla placca di fissaggio, in modo tale che le linguette di ritegno vadano a inserirsi nelle fessure del supporto.



3. Spingere l'apparecchio fino a far scattare le linguette di ritegno.

#### Incollare mediante strisce adesive tesa Powerstrips®

1. Pulire accuratamente la superficie da sporco e polvere con un panno pulito.
2. Rimuovere le due linguette di ritegno.



3. Rimuovere la carta protettiva da un lato della striscia adesiva tesa Powerstrips® e incollarla sul retro dell'apparecchio. Tenere premuto con forza per 5 s.

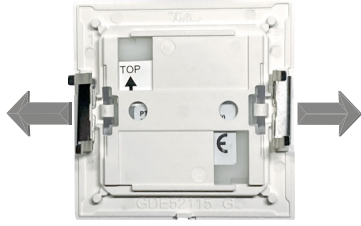


Prestare attenzione che l'apparecchio sia orientato correttamente. Lato posteriore: freccia verso l'alto; lato anteriore: contrassegno "0" del modulo radio in alto.

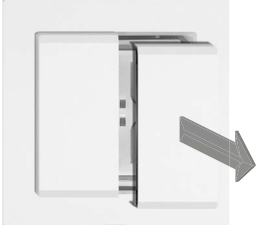
4. Rimuovere l'altra carta protettiva e premere l'apparecchio unitamente al telaio di copertura (con il logo Feller in basso a destra) sulla parete. Tenere premuto con forza per 5 s.

## Viti

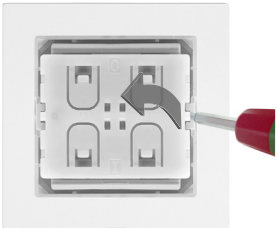
1. Rimuovere le due linguette di ritegno.



2. Estrarre gli tasti a bilico dal pulsante wireless.



3. Con l'ausilio di un cacciavite di grandezza 1 estrarre con cautela dalla scatola il modulo radio.



4. Utilizzare la scatola come sagoma di riferimento e contrassegnare i punti da perforare.

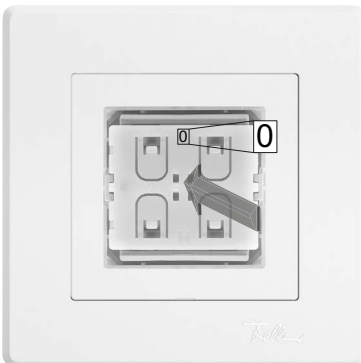


### ATTENZIONE

#### Pericolo di vita a causa di scariche elettriche

Accertarsi di non perforare un punto in cui dietro l'intonaco siano presenti cavi elettrici o tubi ecc.

5. Perforare i punti contrassegnati per ottenere i fori necessari (Ø 5 mm per i tasselli).
6. Inserire nella scatola la piastra di metallo fornita in dotazione.
7. Fissare alla parete la scatola unitamente al telaio di copertura (con il logo Feller in basso a destra), utilizzando le viti a testa svasata Ø 3 mm. Prestare attenzione che l'apparecchio sia orientato correttamente.
8. Inserire nuovamente il modulo radio nella scatola. **Prestare attenzione che il contrassegno "0" sia in alto.**



9. Ricollocare gli tasti a bilico.

## Combinazione retrofit

È possibile ampliare un'installazione già esistente (senza scatola a incasso) utilizzando un telaio di copertura di grandezza immediatamente superiore (da ordinare separatamente).



### ATTENZIONE

#### Pericolo di vita a causa di scariche elettriche

L'installazione dell'apparecchio in combinazione con un'apparecchiatura a bassa tensione (collegamento alla rete) può essere eseguita esclusivamente dopo essersi assicurati dell'assenza di tensione elettrica applicata. Verificare che l'impianto non sia sotto tensione.

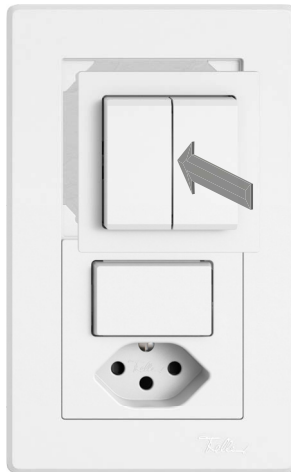
1. Rimuovere il set di copertura dell'apparecchio installato. Nel seguente esempio la copertura di una piccola combinazione.



2. Sostituire il telaio di copertura con il nuovo telaio di copertura più grande (con il logo Feller in basso a destra) e rimontare il set di copertura dell'apparecchio.



3. Incollare o avvitare il pulsante wireless alla parete (cfr. pagina precedente).



## Messa in funzione

La messa in funzione del pulsante wireless dipende dal ricevitore che deve essere comandato. A tale proposito, consultare le relative istruzioni del ricevitore.

## Pulizia e cura

Pulire la superficie con un panno leggermente inumidito (preferibilmente in microfibra). In caso di macchie particolarmente ostinate, è possibile impiegare un detergente delicato non abrasivo, ad esempio un detersivo liquido per piatti.



### ATTENZIONE

Non usare diluenti, **acetone** o **toluene**.

Il loro uso può causare fenomeni di infragilimento e formazione di incrinature.

## Smaltimento



### Non smaltire nei rifiuti domestici

Smaltire i prodotti Feller secondo le disposizioni locali per il materiale elettrico/elettronico.