

zeptrion IR-Modulgerät 1–10 V Dimmer 3360.IR.REG

Installationsanleitung

Verwendungszweck

Das IR-Modulgerät 1–10 V Dimmer verfügt über einen geschalteten und einen geregelten Ausgang (1–10 V DC). Er wird für Leuchtstofflampen eingesetzt, die mit dimmbaren elektronischen Vorschaltgeräten (EVG) angesteuert werden (1–10 V DC).

Die Ansteuerung erfolgt mittels:


- Feller IR-Sender oder FIR2-fähige Universalverbiedung über einen abgesetzten BEAMIT-Empfänger, Anschluss an +/-
- IR-Taster über lokale Tastenbedienung, Anschluss an +/-
- zeptrion Zentral-/Nebenstelle, Anschluss an K bzw. Z
- 230-V-Drucktaster, Anschluss an K


Sicherheitsvorschriften

GEFAHR Lebensgefahr durch elektrischen Schlag

Dieses Gerät wird an das elektrische Hausinstallationsnetz von 230 V AC angeschlossen. Diese Spannung kann beim Berühren tödlich wirken. Eine nicht fachgerechte Montage kann schwerste gesundheitliche oder materielle Schäden verursachen.

Die Angaben und Anweisungen in dieser Anleitung müssen zur Vermeidung von Gefahren und Schäden stets beachtet werden.

 Das Gerät darf nur von einer fachkundigen Person gemäss NIV montiert, angeschlossen oder entfernt werden.

 Diese Anleitung ist Bestandteil des Produkts und muss beim Endkunden verbleiben.

Technische Daten

Umgebungsbedingungen:

- Schutzart (IEC 60529) IP20, Einbau trocken
- Umgebungstemperatur Betrieb: -5 °C bis +45 °C

Lagerung: -25 °C bis +70 °C

Nennspannung 230 V AC, 50 Hz

IR-Steuerleitung 10 mA, 17 V DC

Ausgang Nennstrom 6 A, potentialfrei

Regelausgang 1–10 V Strom 100 µA bis 100 mA

potentialgetrennt

Sicherung keine, Leitungsschutz max. 16 A

IR-Adressierung 56 Möglichkeiten

(7 Gruppen à 8 Adressen)

Anschlüsse Schraubklemmen

2 x 0,5–1,5 mm²

Kabellänge für abgesetzte ungeschirmt max. 10 m

BEAMIT-Empfänger geschirmt max. 100 m

Abmessungen (B x H x T) 35 x 70 x 30 mm (2 TE)

Montage auf Hutschiene TH35,

in Abzweigdose

Lastarten

- Elektronische Vorschaltgeräte (EVG) 600 W

Appareil modulaire IR zeptrion Variateur 1–10 V 3360.IR.REG

Notice d'installation

Domaine d'utilisation

L'appareil modulaire IR variateur 1–10 V dispose d'une sortie commutée et d'une sortie régulée (1–10 V DC). Il est utilisé pour les lampes fluorescentes commandées par ballasts électroniques (BE) variables (1–10 V DC).

La commande se fait par:


- émetteur IR Feller ou d'une télécommande universelle compatible FIR2 via un récepteur BEAMIT déporté, connexion à +/-
- poussoir IR via commande à touches locale, connexion à +/-
- station centrale ou secondaire zeptrion, connexion à K ou Z
- contact à poussoir 230 V, connexion à K

Prescriptions de sécurité

DANGER Danger de mort par électrococ

Cet appareil est raccordé au réseau électrique domestique 230 V AC. Le contact avec cette tension peut être mortel. Un montage non conforme peut provoquer des dégâts matériels ou des dommages pour la santé d'une extrême gravité.

Les indications et instructions de la présente notice doivent être strictement observées pour éviter tout dégât et danger.

 L'appareil ne doit être monté, raccordé ou démonté que par une personne du métier selon l'OIBT.

 La présente notice fait partie du produit et doit être remis au client final.

Données techniques

Conditions d'environnement:

- Type de protection IP20, montage encastré sec

- Température de service -5 °C à +45 °C

- ... de stockage -25 °C à +70 °C

Tension nominale 230 V AC, 50 Hz

Ligne de commande IR 10 mA, 17 V DC

Sortie courant nominal 6 A, sans

potentiel

Sortie régulée 1–10 V courant 100 µA à 100 mA,

séparé galvaniquement

Fusible aucun, protection de ligne 16 A max.

Adressage IR 56 possibilités

(7 groupes de 8 adresses)

Connexions bornes à vis 2 x 1,0–2,5 mm²

Longueur de câble pour non blindé max. 10 m

récepteurs BEAMIT blindé max. 100 m

déportés

Dimensions (l x h x p) 35 x 70 x 30 mm (2 UM)

Montage sur rail normalisé TH35,

dans une boîte de dérivation

Types de charges

- Ballasts électroniques (BE) 600 W

Apparecchio modulare IR zeptrion Variatore di luce 1–10 V 3360.IR.REG

Istruzioni per l'installazione

Finalità di impiego

L'apparecchio modulare IR variatore 1–10 V dispone di un'uscita commutata ed un'uscita regolata (1–10 V DC). Esso viene impiegato per lampade fluorescenti attivate con alimentatori elettronici dotati di varialuce (1–10 V DC).

L'attivazione avviene per mezzo di:


- emettitore IR Feller o telecomando universale FIR2-compatibile tramite un ricevitore BEAMIT separato, collegamento su +/-
- pulsante IR con comando locale, collegamento su +/-
- stazione centrale/secondaria zeptrion, collegamento su K o Z
- pulsante a 230 V, collegamento su K

Norme di sicurezza

PERICOLO Pericolo di vita a causa di scariche elettriche

Questo apparecchio si collega alla rete elettrica domestica a 230 V AC. Al contatto, questo livello di tensione può avere conseguenze letali. Il montaggio irregolare può provocare gravissimi danni materiali o infortuni a persone.

Per evitare ogni sorta di pericolo o danno, rispettare sempre le indicazioni riportate nelle presenti istruzioni.

 L'apparecchio deve essere montato, collegato o rimosso esclusivamente da persona del mestiere giusta l'OIBT.

 Queste istruzioni sono parte integrante del prodotto e devono essere consegnate al cliente finale.

Dati tecnici

Condizioni ambientali:

- Tipo di protezione IP20, montaggio a secco

- Temperatura ambiente da -5 °C a +45 °C

- ... di immagazzinaggio da -25 °C a +70 °C

Tensione nominale 230 V AC, 50 Hz

Cavo di comando IR 10 mA, 17 V DC

Uscita corrente nominale 6 A, senza

potenziale

Uscita regolazione 1–10 V corrente da 100 µA a 100 mA

separazione di potenziale

Fusibile assente, protezione cavi mass. 16 A

Indirizzamento IR 56 possibilità

(7 gruppi da 8 indirizzi)

Collegamenti morsetti a vite

2 x 1,0–2,5 mm²

Lunghezza cavo per non schermato mass. 10 m

ricevitori BEAMIT separati schermato mass. 100 m

Dimensioni (l x a x p) 35 x 70 x 30 mm (2 moduli)

Montaggio su guida a U TH35,

in una scatola di derivazione

Tipi di carico

- Alimentatori elettronici (AE) 600 W

Installation



GEFAHR

Lebensgefahr durch elektrischen Schlag

Vor dem Arbeiten am Gerät muss die Zuleitung über die vorgeschaltete Schutzeinrichtung spannungsfrei gemacht und gegen Wiedereinschaltung gesichert werden. Installation auf Spannungsfreiheit überprüfen.

Da die Anschlüsse an das Gerät in jedem Fall als spannungsführend zu betrachten sind, muss die NIN betreffend Trennen von Energieverbrauchern eingehalten werden.

Vorgehen beim Einbau

1. Schliessen Sie das IR-Modulgerät gemäss Schema an.
2. Klicken Sie das IR-Modulgerät auf der entsprechenden Hutschiene TH35 im Unterverteiler/Tableau ein (links) oder bauen Sie es in eine Abzweigdose ein (rechts).

Legende zum Schema

- +/- IR-Steuerleitung
- K Nebenstellenanschluss
- Z Zentralstellenanschluss
- L Anschluss Aussenleiter (230 V AC, 50 Hz)
- Potentialfreier Kontakt
- +/- Ansteuerung elektronisches Vorschaltgerät (EVG) 1-10 V DC
- N Anschluss Neutralleiter

Inbetriebnahme

Auf der Position **Test** kann die angeschlossene Last lokal bedient werden.

Wird die Position S $\rightarrow \circ$ eingestellt, wird das Speichern von Szenen gesperrt.

Die Zuordnung eines IR-Modulgerätes zu einem IR-Sender erfolgt über die IR-Adressierung. Am Sender und Empfänger muss die gleiche IR-Adresse (z.B. A1) eingestellt werden.

Installation



DANGER

Danger de mort par électrochoc

Avant d'intervenir sur l'appareil, la ligne d'alimentation doit être mise hors tension par le dispositif de protection en amont et assurée contre le réenclenchement. Vérifier l'absence de tension dans l'installation.

Étant donné qu'il faut systématiquement considérer les connexions de l'appareil comme étant sous tension, il convient de respecter la NIBT concernant la sectionnement des charges.

Procédure de montage

1. Connectez l'appareil modulaire IR selon le schéma.
2. Encliquez l'appareil modulaire IR sur le rail normalisé TH35 correspondant dans le tableau de distribution ou le tableau (à gauche) ou logez-le dans une boîte de dérivation (à droite).

Légende du schéma

- +/- ligne de commande IR
- K connexion de station secondaire
- Z connexion de station central
- L connexion conducteur de phase (230 V AC, 50 Hz)
- contact sans potentiel
- +/- commande sur ballast électronique (EVG) 1-10 V DC
- N connexion conducteur neutre

Mise en service

La position de **Test** permet de commander localement la charge connectée.

Dans la position S $\rightarrow \circ$, l'enregistrement de scènes est bloquée.

L'affectation d'un appareil modulaire IR à un émetteur IR se fait via l'adressage IR. La même adresse IR (p. ex. A1) doit être réglée à l'émetteur et au récepteur.

Installazione



PERICOLO

Pericolo di vita a causa di scariche elettriche

Prima di intervenire sull'apparecchio, mettere fuori tensione il cavo di alimentazione tramite il fusibile collegato a monte e assicurarsi contro il reinserimento. Controllare l'installazione all'assenza di tensione.

Doendo considerare in ogni caso conduttivi i collegamenti dell'apparecchio, attenersi alle norme NIBT riguardanti la sezionamento degli utilizzatori elettrici.

Procedimento di montaggio

1. Collegare l'apparecchio modulare IR come da schema.
2. Innestare l'apparecchio modulare IR sulla relativa guida a U TH35 nel sottodistributore o quadro (a sinistra) o inserirlo in una scatola di derivazione (a destra).

Legenda schema

- +/- cavo di comando IR
- K collegamento di stazione secondaria
- Z collegamento di stazione centrale
- L collegamento conduttore polare (230 V AC, 50 Hz)
- contatto senza potenziale
- +/- attivazione alimentatore elettronico (EVG) 1-10 V DC
- N collegamento conduttore di neutro

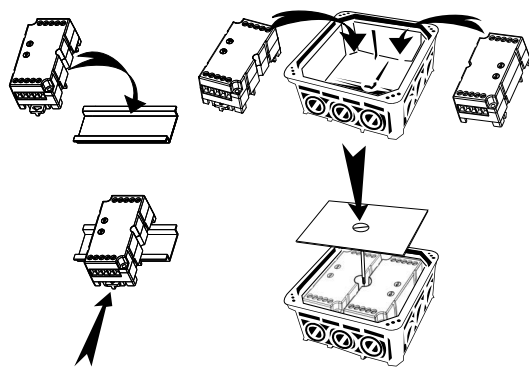
Messa in servizio

Sulla posizione di **Test** il carico collegato può essere comandato localmente.

Se viene impostata la posizione S $\rightarrow \circ$, la memorizzazione di scene non viene permessa.

L'assegnazione di un apparecchio modulare IR a un emettitore IR avviene tramite l'indirizzamento IR. Sul emettitore e sul ricevitore deve essere impostato lo stesso indirizzo IR (per es. A1).

Montage / montage / montaggio



Schema / schéma / schema

