

Poussoir radio EnOcean

4121.1.S / 4121.2.S

Notice d'installation

Domaine d'utilisation

Le poussoir radio EnOcean est un poussoir radio sans pile, sans maintenance, permettant de commander les récepteurs EnOcean (par ex. lumière et/ou stores). Il est universel et peut commander plusieurs récepteurs. A l'aide des passerelles correspondantes, il peut également s'intégrer dans des systèmes bus tels que KNX (par ex. via spaceLYnk) ou BACnet.

Le générateur électrodynamique intégré produit l'énergie nécessaire à l'ordre d'émission à chaque mouvement de la bascule. Ainsi, on peut positionner librement le poussoir et le coller sans avoir besoin d'accessoires supplémentaires sur une surface lisse (verre ou bois) grâce aux bandes tesa Powerstrips® fournies, ou le visser directement au mur. Avec un cadre de recouvrement de la taille supérieure (à commander séparément), on peut également étendre une installation existante (combinaison de remplacement).

Programmation

Le poussoir radio EnOcean est facile à mémoriser et déprogrammer manuellement sur le récepteur. Pour chaque demi-bascule, on peut affecter une fonction avec différents paramètres au niveau du récepteur. Pour cela, consultez la notice du récepteur. Attention, certains récepteurs nécessitent une distance maximale pour la mémorisation inférieure à la portée indiquée ci-dessous.

Prescriptions de sécurité


AVERTISSEMENT
Danger de mort par électrochoc

Ne jamais raccorder le poussoir radio à la basse tension (230 V CA).

Un montage non conforme aux règles de l'art dans un environnement de produits basse tension (230 V AC) peut occasionner de graves dommages corporels ou matériels.



L'appareil ne doit être monté, raccordé ou démonté que par une personne du métier (électricien qualifié) selon l'OIBT.



Cette notice d'installation fait partie intégrante du produit et doit être remise au client.

Données techniques

Type de protection	IP20, montage encastré sec
Conditions ambiantes:	
- Température de service	-20 °C à +60 °C
- ... de stockage	-20 °C à +60 °C
- Humidité	5-95% HR, sans condensation
Alimentation électrique	générateur électrodynamique
Technologie radio	EnOcean, 868 MHz
Vitesse de transfert des données	125 kbit/s
EnOcean Equipment	F6-02-xx
Profilé (EEP)	
Module EnOcean	PTM 215
Durée de vie	typ. 10 ⁵ actionnements à 25 °C testé selon EN 60669
Force d'actionnement	max. 9 N

Portée

La puissance des signaux radio diminue lorsque la distance entre le poussoir radio et le récepteur augmente. Elle dépend du site de montage, des conditions locales et des matériaux de construction utilisés.

Valeurs indicatives pour la portée maximale prévisible:

contact visuel	30 m dans les couloirs, jusqu'à 100 m dans les salles
plaques de plâtre, bois (sec)	30 m (max. 5 murs)
maçonnerie	20 m (max. 3 murs)
béton armé	10 m (max. 1 mur/plafond)
Fenêtre à isolation thermique	5 m (max. 1 mur)

Autres restrictions:

- Ne pas monter le poussoir radio à proximité immédiate d'objets en métal ou de matériaux contenant des éléments métalliques.
- Ne pas monter le poussoir radio à proximité du sol.
- La distance minimale à respecter avec les appareils émettant également des signaux haute fréquence – ordinateurs, installations audio et vidéo, ballasts électroniques de lampes – est de 0,5 m.

Installation

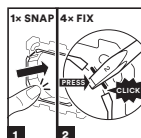
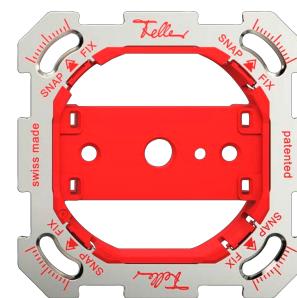
Installation encastrée / combinaisons


AVERTISSEMENT
Danger de mort par électrochoc

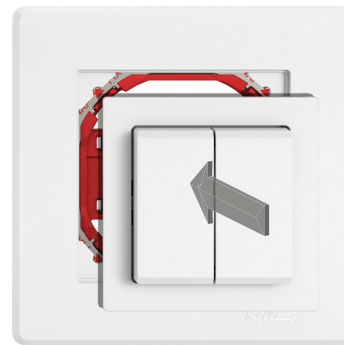
N'effectuer l'installation de l'appareil en combinaison avec un appareil basse tension (raccordé au secteur) qu'après avoir assuré l'absence de tension. Vérifier l'absence de tension dans l'installation.

L'installation doit être effectuée conformément à la NIBT en vigueur.

1. Montez la plaque de fixation fournie.


feller.ch/snapfix

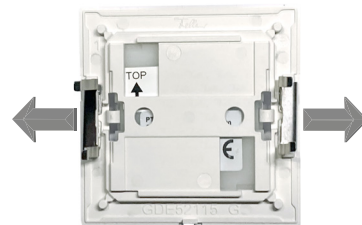
2. Posez l'appareil avec le cadre de recouvrement (avec le logo Feller en bas à droite) sur la plaque de fixation de façon que les ressorts de maintien se placent dans les encoches des supports.



3. Insérez l'appareil jusqu'à l'enclenchement des ressorts de maintien.

Collage avec les bandes tesa Powerstrips®

1. Nettoyez soigneusement la surface avec un chiffon propre et non pelucheux.
2. Retirez les deux ressorts de maintien.



3. Retirez le papier de protection sur l'une des faces des bandes tesa Powerstrips® et collez-les à l'arrière de l'appareil. Appuyez fortement pendant 5 s.

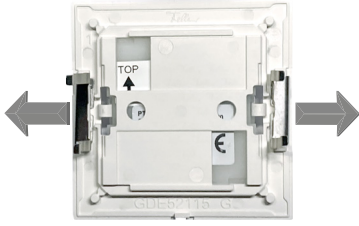


Veillez à la bonne orientation de l'appareil. Arrière: flèche indiquant le haut; avant: repère "0" du module radio en haut.

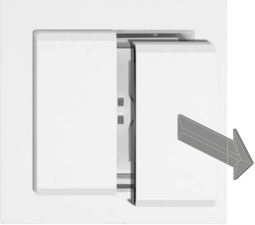
4. Retirez l'autre papier de protection et pressez l'appareil avec son cadre de recouvrement (avec le logo Feller en bas à droite) contre le mur. Appuyez fortement pendant 5 s.

Vissage

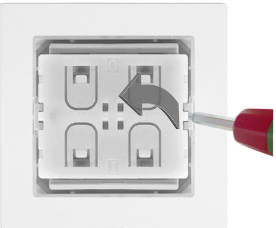
1. Retirez les deux ressorts de maintien.



2. Retirez les bascules du poussoir radio.



3. À l'aide d'un tournevis taille 1, extrayez délicatement le module radio du boîtier.

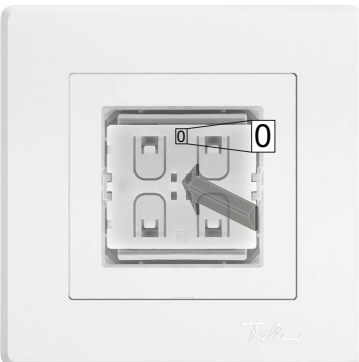


4. Utilisez le boîtier comme gabarit et marquez les trous à percer.

AVERTISSEMENT Danger de mort par électrochoc

Assurez-vous de ne pas percer à un emplacement où des fils électriques, tubes, etc. passent derrière le revêtement mural.

5. Percez les trous aux endroits marqués (Ø 5 mm pour les chevilles).
6. Insérez la plaque métallique fournie dans le boîtier.
7. Fixez le boîtier avec le cadre de recouvrement (avec le logo Feller en bas à droite) au mur à l'aide des vis à tête fraisée Ø 3 mm. Veillez à la bonne orientation de l'appareil.
8. Remplacez le module radio dans le boîtier.
Assurez-vous que le repère "0" se trouve en haut.



9. Remontez les bascules.

Combinaison de remplacement

Avec un cadre de recouvrement de la taille supérieure (à commander séparément), on peut étendre une installation existante (sans boîte d'encastrement).

AVERTISSEMENT Danger de mort par électrochoc

N'effectuer l'installation de l'appareil en combinaison avec un appareil basse tension (connexion au réseau) qu'après avoir assuré l'absence de tension électrique. Vérifier l'absence de tension dans l'installation.

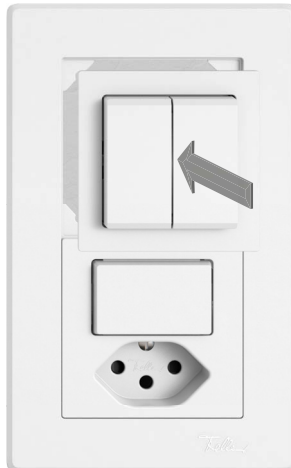
1. Enlevez le set de recouvrement de l'appareil installé, dans cet exemple celui d'une petite combinaison.



2. Remplacez le cadre de recouvrement par le nouveau cadre de recouvrement plus grand (avec le logo Feller en bas à droite) et remontez le set de recouvrement de l'appareil.



3. Collez ou vissez le poussoir radio au mur (voir page précédente).



Mise en service

La mise en service du poussoir radio pour EnOcean dépend du récepteur à commander. Pour cela, consultez la notice du récepteur.

Nettoyage et entretien

Nettoyez la surface avec un chiffon à peine humide (de préférence en microfibre). Pour les taches particulièrement tenaces, vous pouvez utiliser un nettoyant léger, non abrasif, par exemple du liquide vaisselle.

ATTENTION:

Ne pas utiliser des diluants, de l'acétone ni du toluène. Leur application peut fragiliser la surface ou provoquer des fissures.

Elimination

Pas à la poubelle

Éliminez les produits Feller conformément aux dispositions locales en vigueur pour le matériel électrique et électronique.