

UNE SIMPLE PRESSION SUR UN BOUTON



Telle
by Schneider Electric

TABLE DES MATIÈRES

zeprionAIR: la solution intelligente	3
Fonctionnel: flexibilité grâce au WLAN	4
Avantageux: une planification et une installation faciles	6
Convivial: confort et sécurité	7
Flexible: zeprionAIR, son appli et son pousoir WLAN	8
Classique: zeprion pour station centrale, principale et secondaire	10
Très demandé: réponses aux questions fréquentes	12
La clarté: aperçu de la gamme zeprion	14

NOTES

Informations techniques

Les informations et indications publiées dans cette brochure ont été élaborées avec le plus grand soin. Sous réserve d'erreurs et de modifications techniques. En cas d'imprécisions, veuillez vous adresser au support clients de Feller.

Téléphone: 044 728 74 74, e-mail: customercare.feller@feller.ch

Avis de marque

EDIZIO et EDIZIOdue ainsi que le logo correspondant sont des marques déposées de Feller AG.



zeprionAIR: LA SOLUTION INTELLIGENTE

Le début d'une nouvelle ère dans la commande et l'automatisation de l'éclairage et des stores

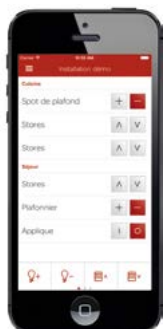
En passant par une connexion WLAN, zeprionAIR offre une flexibilité jamais vue dans la commande et l'automatisation de l'éclairage et des stores. Et cela ne se limite pas une seule pièce, mais est possible depuis n'importe quel endroit de votre appartement ou de votre maison. Panneaux de commutation centraux, scénarios, programmeur ou simulation de présence – l'installation de zeprionAIR est tout aussi simple que celle de zeprion, son prédécesseur. La seule chose dont vous avez besoin, c'est d'un smartphone ou d'une tablette équipé(e) de l'appli zeprion et du nouveau set de recouvrement zeprionAIR.

Une solution intelligente au service de tous

Avec zeprionAIR, les installateurs électriciens et concepteurs électriciens ont de la chance. En effet, l'installation de zeprionAIR ne diffère en rien des installations habituelles et ne présente aucune difficulté. Inutile d'utiliser des fils pilotes ou des coupleurs de signal puisque la communication est assurée par le WLAN. L'installateur dispose ainsi d'une plus grande souplesse dans la conception et l'installation de votre système, lequel ne nécessite pas de changer vos habitudes dans la commande de l'éclairage et des stores.

La brochure ci-après vous donne un premier aperçu du monde de zeprionAIR. Si vous souhaitez en savoir davantage sur les nombreuses possibilités d'utilisation de zeprionAIR, nous mettons à votre disposition d'autres sources d'information, de même que le support clients de Feller:

customercare.feller@feller.ch



Tout ce qui vous faut pour commander de manière flexible et moderne votre éclairage et vos stores: un smartphone équipé de l'appli zeprion et le nouveau set de recouvrement zeprionAIR.



Plus d'informations:
www.feller.ch/zeprion

FONCTIONNEL: UNE FLEXIBILITÉ ILLIMITÉE GRÂCE AU WLAN



L'appli zeprion permet de définir les fonctions propres à un scénario ou une simulation de présence et de les activer depuis les touches intelligentes de zeprionAIR.



Le set de recouvrement zeprionAIR est proposé en différentes configurations correspondant aux actionneurs zeprion conçus pour l'éclairage et les stores. Vous trouverez davantage d'informations sur nos sets de recouvrement zeprionAIR en consultant notre site web.

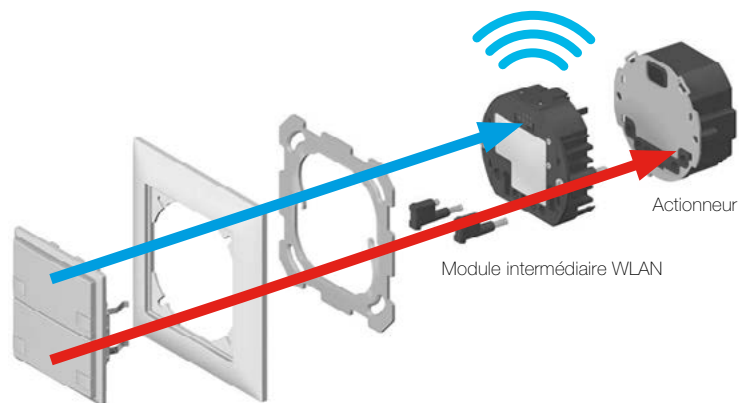
Le fonctionnement de zeprionAIR

zeprionAIR est un dispositif décentralisé. Les appareils reliés à zeprionAIR fonctionnent indépendamment les uns des autres. Scénarios et programmeurs sont enregistrés dans chaque appareil de manière autonome. Ils sont reliés les uns aux autres au travers d'un réseau domestique WLAN de 2,4 GHz. Néanmoins, il est possible de commander les charges manuellement et directement par l'intermédiaire d'une touche, sans faire appel au réseau sans fil. Le set de recouvrement zeprionAIR peut équiper les actionneurs zeprion suivants:

- > Moteur 1 canal et 2 canaux
- > ON/OFF éclairage à 1 canal et 2 canaux
- > Variateur universel
- > Variateur LED
- > Variateur 1-10 V
- > Variateur DALI

Principe de fonctionnement du set de recouvrement zeprionAIR

Le set de recouvrement zeprionAIR se divise en deux parties qui servent à le commander. Intelligente, la touche supérieure permet de commander les scénarios et les signaux d'ordre (comme la mise sous tension/ l'arrêt d'une heure de programmation), définis au préalable dans l'appli zeprion. Les touches inférieures commandent comme à l'habitude la charge raccordée. Le set de recouvrement zeprionAIR est monté sur le module intermédiaire WLAN 2K et l'unité fonctionnelle zeprion (station principale ou secondaire).



Set de recouvrement zeprionAIR

Configurer un scénario zeprionAIR

Trois étapes simples permettent de définir un scénario zeprionAIR:

1. Définissez un scénario unique via l'appli zeprion (avec l'éclairage et les stores de votre choix)
2. Sélectionnez le scénario à exécuter dans l'appli zeprion. Les touches de scène zeprionAIR se mettent alors à clignoter.
3. Appuyez sur la touche de scène zeprionAIR souhaitée pour commander le lancement du scénario – et le tour est joué.



Vous pouvez renouveler la procédure autant de fois que vous le voulez, en vue, par exemple, d'utiliser un autre scénario.

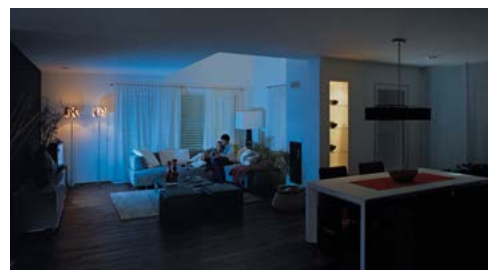
De nouvelles fonctions pour l'appli zeprion

Parallèlement au développement de zeprionAIR, nous avons également mis à jour le logiciel de l'appli zeprion. zeprionAIR repose sur nombreuses nouvelles fonctions propres à l'appli, telles que:

- > horloge intégrée
- > simulation de présence
- > commande des horloges programmables et des scénarios via les touches intelligentes
- > nouveau design, pour pouvoir travailler aussi avec l'appli zeprion sur le Home-Panel 7"

zeprionAIR, une plate-forme ouverte

L'API de zeprionAIR repose sur une interface RESTful ouverte. Il s'agit d'une interface web de service sur HTTP. Celle-ci permet d'intégrer simplement les dispositifs les plus couramment utilisés et de les raccorder avec zeprionAIR, et d'utiliser d'autres fonctions.



Difficile de trouver plus simple. Définir un scénario d'éclairage et les déclencher via un appareil terminal mobile (smartphone ou tablette) ou les touches intelligentes de zeprionAIR.



Plus d'informations:

L'appli zeprion pour smartphones et tablettes peut être confortablement téléchargée depuis iTunes Store ou Google Play Store.

AVANTAGEUX: UNE PLANIFICATION ET UNE INSTALLATION FACILES



zeprion et zeprionAIR ont délibérément choisi de s'adapter aux habitudes des installations électromécaniques.



Tous les produits proposés par Feller sont soigneusement contrôlés avant d'arriver sur le marché et de pouvoir être installés.

Une technique d'installation connue

Les appareils zeprionAIR peuvent installer des dispositifs électromécaniques analogiques. Pour ce faire, il n'est pas nécessaire de recourir à une programmation ou une mise en service sur le chantier. La mise en service est réalisée par l'utilisateur final, dès lors que le réseau WLAN a été configuré. Cette procédure est très simple puisqu'elle passe par l'App intuitive zeprion, tout comme la mise en service de dispositifs d'éclairage intelligents comparables à OSRAM lightify.

Qu'est-ce qui distingue zeprionAIR des autres systèmes?

- > Facilité de la conception et de l'installation
- > Solution professionnelle: les appareils UP ne sont pas vendus directement aux clients finaux
- > Des appareils électroniques robustes et sûrs: les meilleurs variateurs analogiques sur le marché: variateurs LED et commande de l'éclairage numérique, très haute qualité et poussoir durable
- > Une architecture centralisée: aucune panne totale du système possible, puisque chaque dispositif travaille indépendamment des autres
- > Pas de programmation sur le chantier
- > Pas d'outils nécessaires à la conception
- > Une technologie reposant sur une technique WLAN établie
- > Pas de serveurs ni de passerelles coûteux: zeprionAIR est la solution la plus rentable pour commander des pièces de manière indépendante ou les petites installations, et la meilleure façon de s'initier à une solution système
- > Aucune place nécessaire pour un coffret de distribution
- > Idéal dans le cadre de rénovations
- > Flexibilité: les stations secondaires zeprion peuvent continuer à être utilisées à l'aide d'un raccord filaire
- > Tout en un: associez zeprionAIR à d'autres produits Feller et profitez de réductions spéciales
- > Tous les appareils muraux sont disponibles dans le même design harmonieux Feller EDIZIOdue

Vous pouvez vous reposer sur nous

Fortes d'une longue tradition dans les installations électriques, Feller compte, en Suisse, parmi les entreprises historiques du secteur. Nous sommes conscients que les produits professionnels proposés dans le cadre de l'automatisation et de la commande des habitations doivent s'inscrire dans l'infrastructure électrique des bâtiments et fonctionner de manière continue. Voici pourquoi nos produits s'accompagnent d'un support; car en les installant aujourd'hui, vous pourriez avoir des questions dans les années à venir. Vous pouvez donc compter sur nous!

Si nos produits sont fabriqués à partir de composants de très haute qualité, leur conception robuste leur permet, ainsi, de résister dans le temps. Présents depuis 2001 sur le marché, nos produits zeprion n'ont plus à démontrer leur efficacité.

CONVIVAL: CONFORT ET SÉCURITÉ

Quels avantages pouvez-vous tirer de zeprionAIR?

En bref, plus de confort et de sécurité, par sa simplicité et sa souplesse. Dans la mesure où chacun de vos scénarios est activable depuis le poussoir, indépendamment de sa position dans votre maison, vous profitez au maximum de la flexibilité du système. Et cela signifie que vous pouvez aussi utiliser le poussoir pour désactiver des tâches simples – un scénario par exemple –, sans avoir besoin d'utiliser votre smartphone.

Avec zeprionAIR, les possibilités sont illimitées:

- > Définir un scénario «Bonne nuit» dans votre chambre à coucher, déclenchable depuis le poussoir de scène zeprionAIR
- > Activer et désactiver le simulation de présence en appuyant sur la touche zeprionAIR de la porte de votre maison ou appartement
- > Éteindre la lumière en sortant de votre maison
- > Descendre tous les stores de manière centralisée pour garantir une sûreté optimale
- > Activer/désactiver «l'éclairage d'accompagnement» depuis votre lit, pour éclairer de manière tamisée votre chemin jusqu'à la salle de bain
- > En cas d'urgence, mettre immédiatement sous tension les lampes et relever les stores, avec la «touche panique»
- > Activer la fonction de veilleuse pour qu'une lumière tamisée soit maintenue dans votre couloir
- > Se détendre sur le canapé et commander la variation de la lumière et des stores
- > et bien plus encore

Offrant une toute nouvelle approche de l'automatisation des habitations, zeprionAIR est facile à utiliser et adapté à chaque cas de figure.



Plus de sécurité avec zeprionAIR. Avec la simulation de présence, la maison donne l'impression d'être habitée, même si vous n'êtes pas là.



Le confort, tel que l'on peut le souhaiter. Le temps d'appuyer rapidement une fois sur le poussoir pour illuminer toute la maison. Tout cela grâce à la commande centrale.

FLEXIBLE: zeptrionAIR, SON APPLI ET SON POUSSOIR WLAN

En passant par une connexion WLAN, zeptrionAIR offre une flexibilité jamais vue dans la commande de l'éclairage et des stores. Notre exemple démontre une situation courante dans une habitation, dans laquelle zeptrionAIR se révèle idéal du fait de ses avantages.

Nouvelle flexibilité des scénarios avec les sets de recouvrement zeptrionAIR

Les nouveaux sets de recouvrement AIR permettent grâce au WLAN de commuter des scénarios librement définissables partout dans l'habitation, et pour chaque source de lumière et chaque store. Dans notre exemple, zeptrionAIR est utilisé aussi bien dans l'entrée, comme commande centrale, que dans le salon, comme commande de scénario, pour activer l'éclairage et les stores. Les scénarios souhaités sont définis avec l'appli zeptrion sur le smartphone ou la tablette, puis attribués à la touche de scénario des sets de recouvrement zeptrionAIR et enregistrés. Il est ensuite possible de supprimer un scénario en appuyant simplement sur un bouton. Vous pouvez renouveler la procédure autant de fois que vous le voulez, en vue, par exemple, d'utiliser un autre scénario.



Programmeur zeptrionAIR

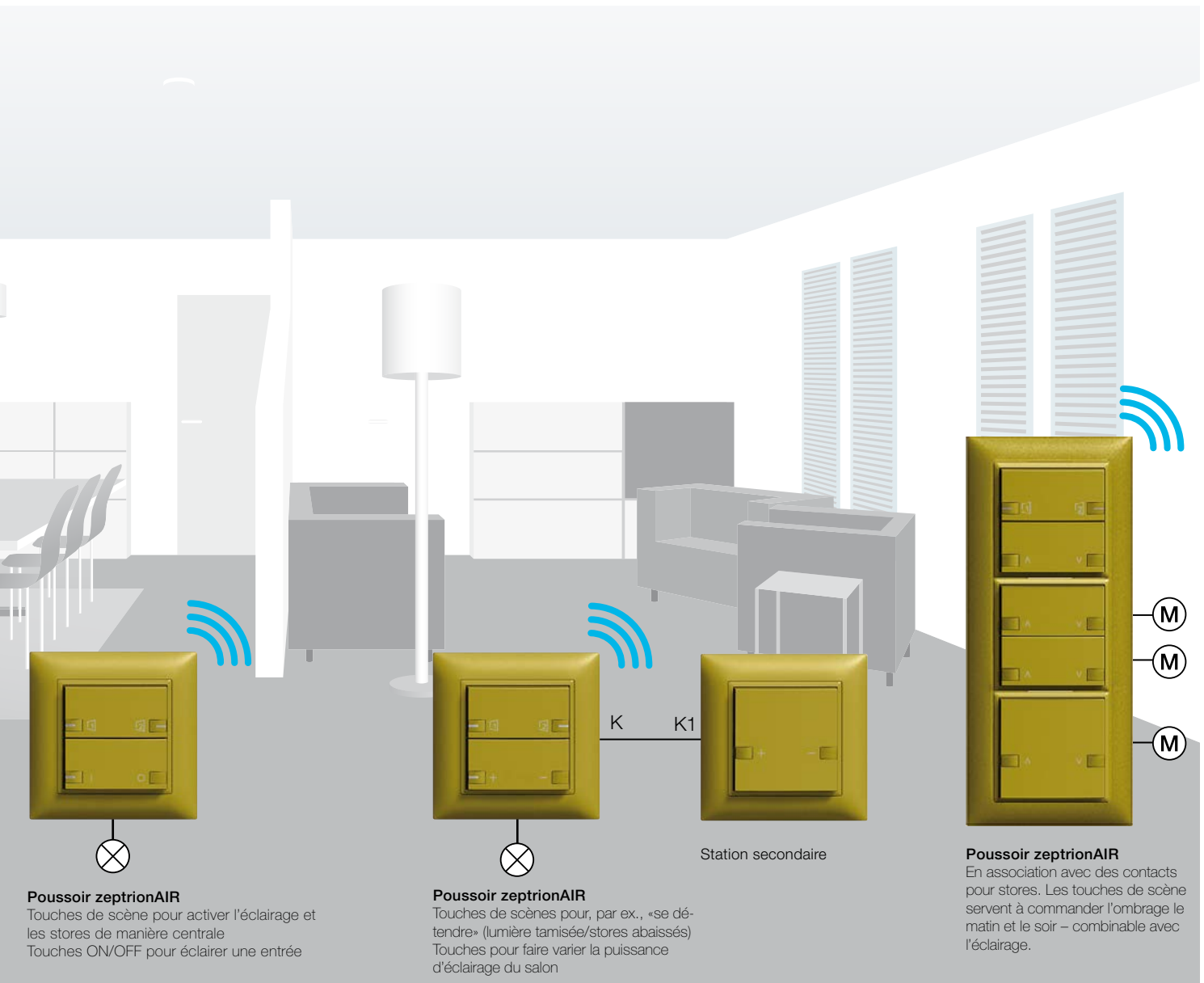
Il est également possible de programmer une commande temporisée ou une simulation de présence pour l'éclairage et les stores depuis un smartphone ou une tablette et via les touches intelligentes correspondantes du set de recouvrement zeptrionAIR. La commande de l'éclairage et des stores est déclenchée de manière autonome et indépendante par le smartphone ou la tablette, que l'utilisateur soit chez lui ou non. Une LED sur le poussoir indique qu'une horloge de programmation ou que la simulation de présence est activée.



L'appli zeptrion, compatible également avec Home-Panel 7"

L'appli zeptrion mise à jour fonctionne sans aucun problème sur le Android Home-Panel 7" de Feller qui offre une nouvelle dimension dans la commande d'applications par IP.





CABLÉ: zeptrion COMME INSTALLATION FIXE, AVEC STATION

Dans les cas où la commande par WLAN n'est pas souhaitée, il est possible d'installer zeptrion de manière classique au moyen d'un fil pilote. Un poste central permet d'utiliser un nombre varié de consommateurs de courant. Une station principale regroupe toutes les fonctions en les classant hiérarchiquement. Si les stations centrales ne commutent aucune charge directement, elles transfèrent néanmoins la commande vers le poste principal qui se charge alors de déclencher la charge reliée.

Exemple du salon, de la salle à manger

Pour éviter d'avoir à allumer et à éteindre chacune de vos lampes, mais aussi de baisser et de relever tous vos stores, vous pouvez opter un poste central. Vous commandez, comme dans l'exemple suivant, l'éclairage ou la mise hors tension de toutes les lampes simultanément, ou l'ouverture/la fermeture des stores; vous pouvez également les mettre dans la position que vous souhaitez grâce aux touches de scène. Bien entendu, les lampes et les stores peuvent aussi être commandés individuellement.

Pour une plus grande facilité d'emploi, vous pouvez équiper chacune de vos stations principales d'un set de recouvrement IR et contrôler, à l'aide d'une télécommande, vos lampes et vos stores, tout en restant confortablement installé dans votre canapé.





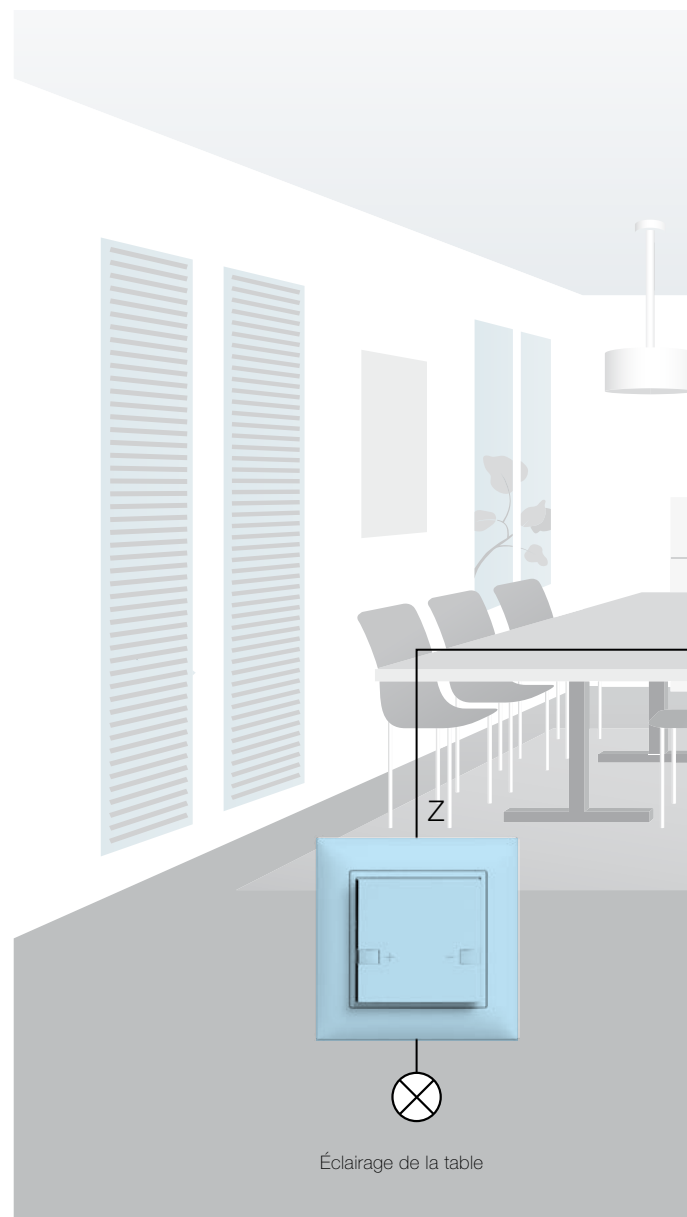
Et si la sécurité est en tête de vos priorités, il est préférable de privilégier un programmeur astronomique plutôt qu'une station centrale, car celui-ci pourra à la fois commander de manière centrale l'éclairage de votre habitation, et simuler votre présence.



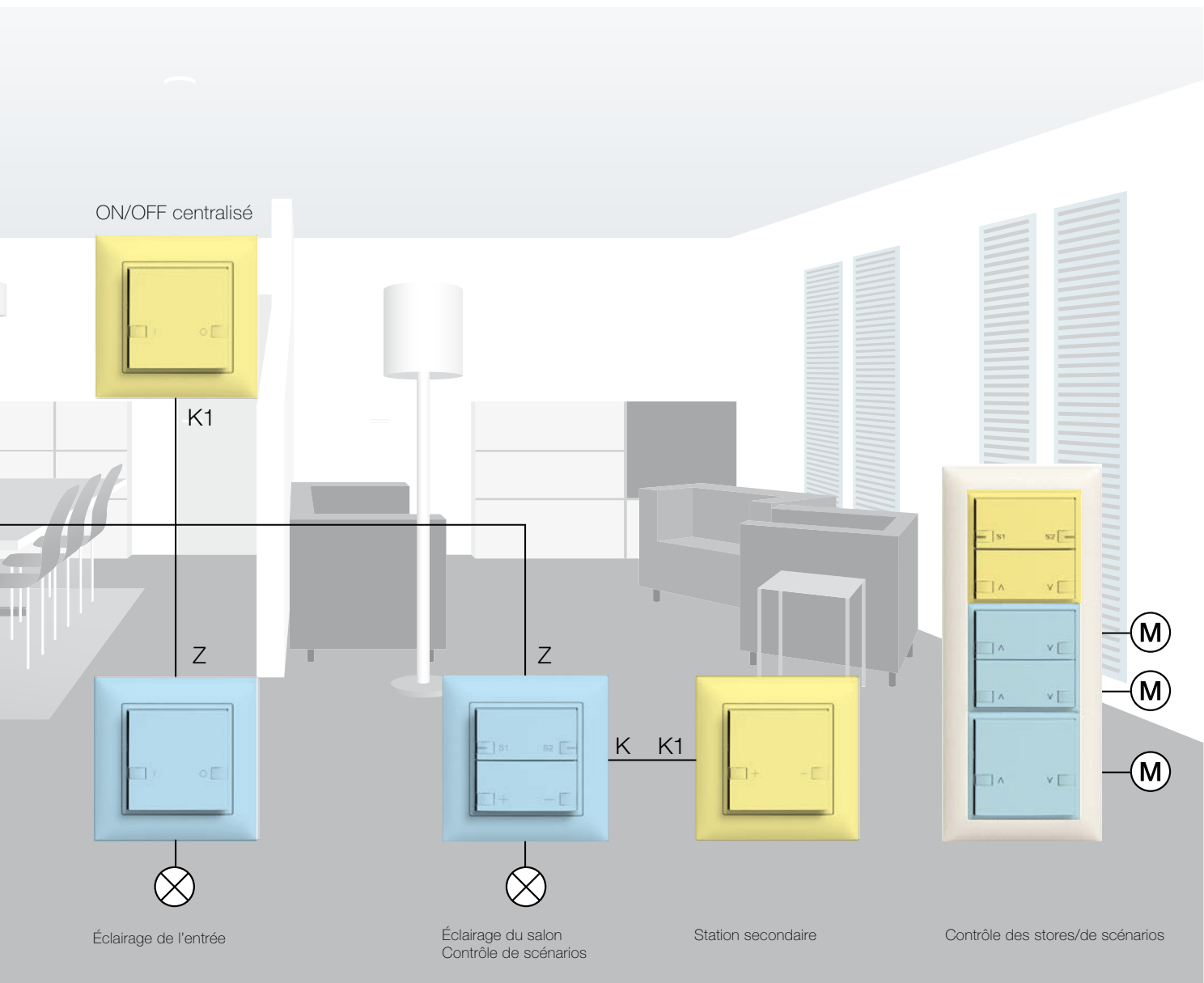
Naturellement, dans ce cas, le poussoir zeptrion pourra s'accompagner d'un dispositif WLAN et être commandé à distance via l'appli zeptrion.



-  Station principale
-  Poste secondaire/central



CENTRALE, PRINCIPALE ET SECONDAIRE



TRÈS DEMANDÉ: RÉPONSES AUX QUESTIONS FRÉQUENTES

UTILISATEURS

Question 1:

L'automatisation d'un logement est un investissement sur le long terme. Comment être sûr que le dispositif zeprion existera encore dans 10 ans?

Réponse:

Feller est une entreprise renommée de tradition suisse qui travaille depuis plus d'un siècle sur le marché des installations et dont les produits sont reconnus pour leur grande qualité et leur grande fiabilité. Lancé avec succès sur le marché il y a 12 ans, zeprion fait l'objet de modernisations régulières. Son système de commande repose sur une technique éprouvée et est assorti d'une garantie Feller de 5 ans.

Question 2:

La commande est-elle simple et facile à comprendre?

Réponse:

La commande est claire et simple. L'éclairage et les stores s'activent en appuyant simplement sur une touche. Vous pouvez, par exemple, commander rapidement les positions d'ombrage utilisées (ombrage du matin, ombrage du soir). Appuyez simplement sur le poussoir de scène pour mettre les stores dans la position souhaitée, sans avoir à maintenir la touche enfoncée.

Question 3:

Le dispositif peut-il tomber complètement en panne?

Réponse:

zeprion a délibérément choisi de s'adapter aux habitudes des installations électromécaniques. Les consommateurs de courant sont activés de manière décentralisée. zeprion ne dépend pas ainsi d'une unité de commande centrale qui pourrait se paralyser en cas de panne électrique.

Question 4:

Puis-je définir et déclencher les ambiances de zeprionAIR par moi-même?

Réponse:

Oui, et cela très simplement:
1) Définissez sur l'appli zeprion un scénario (avec l'éclairage et les stores de votre choix) et activez-les.
2) Appuyez maintenant sur le poussoir de scène zeprionAIR qui clignote – et c'est tout.
3) Le scénario est alors immédiatement disponible sur le poussoir de scène zeprionAIR.

Vous pouvez renouveler la procédure autant de fois que vous le voulez, en vue, par exemple, d'utiliser un autre scénario.

Question 5:

Comment protéger ma maison avec zeprion?

Réponse:

Grâce à la simulation de présence de zeprion. La commande de l'éclairage et des stores se fait automatiquement, comme si vous étiez chez vous. Cela n'est pas seulement confortable, mais protège efficacement votre habitation contre les cambriolages. L'automatisation s'active et se désactive en appuyant simplement sur une touche.

Question 6:

Puis-je contrôler l'éclairage et les stores depuis mon canapé ou mon lit?

Réponse:

zeprion est confortablement accessible depuis un smartphone/une tablette via l'appli zeprion ou via la télécommande IR.

Question 7:

Quel choix ai-je pour la couleur de mon installation zeprion?

Réponse:

Feller propose une large palette de couleurs synthétiques variées, de cadres prestige de grande qualité issus de matériaux véritables et pouvant être assortis de marquages spécifiques, avec du texte et des symboles. Le tout s'inspirant directement du design très stylé EDIZIOdue.

INSTALLATEURS ÉLECTRICIENS ET PLANIFICATEURS ÉLECTRICIENS

Question 1:

Que puis-je faire lorsqu'un produit est cassé ou qu'il ne fonctionne pas comme il devrait?

Réponse:

Feller est réputé pour être une entreprise prévenante avec ses clients. Les produits que nous proposons se distinguent pour leur très grande disponibilité et leur rapidité de remplacement. Pour répondre à toutes vos questions techniques, Feller assure un support clients professionnel mais également technique.

Question 2:

Le passage à zeprion ou à zeprionAIR est-il coûteux en termes d'équipement?

Réponse:

Qu'il s'agisse de zeprion ou de zeprionAIR, l'équipement des commutations électromécaniques est extrêmement simple. L'installation dans la pièce n'a pas besoin d'être modifiée. Seul le poussoir électromécanique doit être remplacé par le poussoir zeprion. Ainsi, le passage à zeprion ou à zeprionAIR se fait à prix avantageux, pour plus de confort dans la commande de l'éclairage et des stores.

Question 3:

Puis-je monter un poussoir d'arrêt central attendant à l'entrée sans tirer de câbles supplémentaires?

Réponse:

Oui, grâce au poussoir de scène zeprionAIR flexible, la commande d'arrêt central qui passe normalement par le WLAN peut être transférée sur une liaison câblée. De cette manière vous n'avez pas besoin de tirer de nouveaux câbles. Plus besoin non plus de réaliser d'éventuels couplages de signaux sur la phase.

Question 4:

L'installation et la mise en service du système de commande sont-elles faciles?

Réponse:

L'installation et le câblage de zeprion et de zeprionAIR entrent dans le cadre des tâches quotidiennes de l'électricien et nécessitent donc des travaux d'installation minimum. La mise en service est simple, aucune programmation informatique n'est nécessaire. L'association de la commande centrale à un moteur se fait, par ex., rapidement via un raccord filaire. Les nouveaux sets de recouvrement zeprionAIR permettent grâce au WLAN de commuter des scénarios librement définissables partout dans l'habitation. Que ce soit pour l'éclairage ou pour les stores. Pour cela, il suffit d'utiliser l'appli zeprion et un set de recouvrement zeprionAIR utilisant le module intermédiaire WLAN 2K.

L'appli zeprion vous guide étape par étape pour relier les appareils WLAN au réseau domestique. Ce qui se situe à mille lieux du câblage habituel.

Question 5:

Puis-je proposer plus de confort sans installer de boîte d'encastrement supplémentaire?

Réponse:

zeprionAIR permet d'utiliser des scénarios flexibles à partir de la station principale se trouvant dans une boîte d'encastrement existante. Pas besoin de place supplémentaire.

Question 6:

La conception électrique est-elle facile?

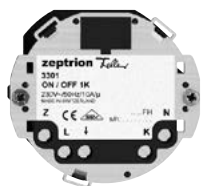
Réponse:

L'installation et le câblage de zeprion et de zeprionAIR entrent dans le cadre des tâches quotidiennes de l'électricien et nécessitent donc des travaux de conception minimum.



D'autres questions?
customercare.feller@feller.ch

LA CLARTÉ: APERÇU DE L'ASSORTIMENT DE zeptrion



ON/OFF 1 canal 3301

Le mécanisme zeptrion ON/OFF 1 canal est utilisé pour enclencher et déclencher des lampes à incandescence, des lampes halogènes, des lampes halogènes basse tension, des lampes à économie d'énergie et des lampes fluorescentes et à économie d'énergie à ballast électronique (BE).



ON/OFF 2 canaux 3302

Le mécanisme zeptrion ON/OFF 2 canaux est utilisé pour enclencher et déclencher des lampes à incandescence, des lampes halogènes, des lampes halogènes basse tension, des lampes à économie d'énergie et des lampes fluorescentes et à économie d'énergie à ballast électronique (BE).



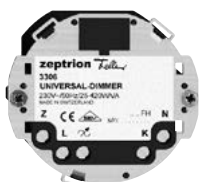
Moteur 1 canal 3304

Le mécanisme zeptrion moteur 1 canal est utilisé pour la commande individuelle d'un moteur asynchrone monophasé (230 V AC, 50 Hz, 30–460 VA) qui est équipé de fins de course électromécaniques ou électroniques (le moteur 2 canaux n'accepte pas les stations secondaires). Un circuit de protection intégré (verrouillage) empêche une activation simultanée des deux sorties. Le mécanisme moteur zeptrion ne convient pas pour la commande de fenêtres de toit (il faut respecter une charge minimale de 30 V A).



Moteur 2 canaux 3305

Le mécanisme zeptrion moteur 2 canaux est utilisé pour la commande individuelle d'un moteur asynchrone monophasé (230 V AC, 50 Hz, 30–460 VA) qui est équipé de fins de course électromécaniques ou électroniques (le moteur 2 canaux n'accepte pas les stations secondaires). Un circuit de protection intégré (verrouillage) empêche une activation simultanée des deux sorties. Le mécanisme moteur zeptrion ne convient pas pour la commande de fenêtres de toit.



Variateur universel 3306

Le mécanisme zeptrion variateur universel est utilisé pour enclencher/ déclencher et faire varier l'intensité de lampes à incandescence, lampes halogènes et lampes halogènes BT. Il fonctionne comme variateur à variation par commande ou par interruption de phase avec détection automatique de charge. De par sa conception, il est capable de commander sans bruit aussi bien des transformateurs à noyau en fer conventionnels que des transformateurs électroniques pour lampes halogènes BT.



Variateur LED 3314

Le variateur LED zeptrion sert à allumer et à éteindre, mais aussi à faire varier l'intensité des lampes à incandescence, des lampes halogènes HT, de même que des lampes retrofit LED variables de 230 V. Il est possible de choisir le mode le plus adapté au type de LED utilisé (entrée ou sortie de phase).



Impulsion/Minuterie 3308

Le mécanisme zeptrion impulsion/minuterie est utilisé en mode impulsion pour la commande de détecteurs de mouvement et de présence (pirios), d'appareils modulaire AMD ou de systèmes de bus. En mode minuterie, il est utilisé pour la commande de lampes à incandescence, de lampes halogènes, de lampes halogènes basse tension, de lampes à économie d'énergie et de lampes fluorescentes et à économie d'énergie à ballast électronique (BE).



Variateur 1–10 V 3310

Le mécanisme zeptrion variateur 1–10 V dispose d'une sortie commutée et d'une sortie régulée (1–10 V DC). Il est utilisé pour les lampes fluorescentes commandées par ballasts électroniques (BE) variables (1–10 V DC). Avec la configuration des touches, on peut déterminer une valeur minimale et une valeur maximale pour l'éclairage.



Variateur DALI 3311

Le mécanisme zeptrion variateur DALI sert à commander la luminosité de ballasts électroniques à interface DALI. Le variateur DALI délivre le courant de commande nécessaire et peut commander par «broadcast» (fréquence de répétition: toutes les 5 secondes) jusqu'à 25 participants DALI.



Station centrale et secondaire 3320

Le mécanisme zeprion station centrale/secondaire est utilisé, selon le câblage, comme station centrale d'une ou plusieurs stations principales et/ou centrales de niveau inférieur ou comme station secondaire de stations principales ou centrales. Utilisé comme station centrale, l'appareil permet la réalisation de circuits de groupe et centraux ainsi que la mémorisation et l'appel de valeurs de scènes sur différents niveaux hiérarchiques.



Module intermédiaire WLAN 2C

Le module intermédiaire WLAN zeprion dispose, en fonction de l'utilisation, de 2 canaux et relie une station principale zeprion à un réseau sans fil (WLAN). La station principale peut ainsi être commandée via l'App zeprion Feller. Cela permet la télécommande mobile de zeprion via des smartphones et des tablettes. Le module intermédiaire WLAN se monte entre le mécanisme zeprion (à partir de l'année de production 2008) et le set de recouvrement.



Station secondaire WLAN 4C

La station secondaire WLAN zeprion dispose de 4 canaux et relie jusqu'à quatre stations principales zeprion raccordées à un réseau sans fil (WLAN). Les stations principales raccordées peuvent ainsi être commandées via l'App zeprion Feller. Cela permet la télécommande mobile de zeprion via des smartphones et des tablettes. La plaque d'obturation 752 est utilisée comme set de recouvrement de la station secondaire WLAN.



Impulsion/Minuterie 3358.IR.REG

L'appareil modulaire IR impulsion/minuterie est utilisé en mode impulsion pour la commande de détecteurs de mouvement et de présence (pirios), d'appareils modulaire AMD ou de systèmes de bus. En mode minuterie, il est utilisé pour la commande de lampes à incandescence, de lampes halogènes, de lampes halogènes basse tension, de lampes à économie d'énergie et de lampes fluorescentes et à économie d'énergie à ballast électronique (BE). Les domaines d'emploi typiques sont les cages d'escalier, couloirs, garages, éclairage de jardin, etc.



Variateur universel 3356.IR.REG

L'appareil modulaire IR variateur universel est utilisé pour enclencher/ déclencher et faire varier l'intensité de lampes à incandescence, lampes halogènes et lampes halogènes BT. Il fonctionne comme variateur à variation par commande ou par interruption de phase avec détection automatique de charge. De par sa conception, il est capable de commander sans bruit aussi bien des transformateurs à noyau en fer conventionnels que des transformateurs électroniques pour lampes halogènes BT.



ON/OFF 1 canal 3351.IR.REG

L'appareil modulaire IR ON/OFF 1 canal est utilisé pour enclencher et déclencher des lampes à incandescence, des lampes halogènes, des lampes halogènes basse tension, des lampes à économie d'énergie et des lampes fluorescentes et à économie d'énergie à ballast électronique (BE).



Variateur 1-10 V 3360.IR.REG

L'appareil modulaire IR variateur 1-10 V dispose d'une sortie commutée et d'une sortie régulée (1-10 V DC). Il est utilisé pour les lampes fluorescentes commandées par ballasts électroniques (BE) variables (1-10 V DC).



Moteur 1 canal 3354.IR.REG

L'appareil modulaire IR moteur 1 canal commande un moteur 24 V ou 230 V de volets roulants, stores à lamelles et marquises. Aucune enregistrement de scène n'est possible pour des moteurs sans interrupteur fin de course.



Pour plus d'informations sur le coupleur de signal, les capteurs météo et les accessoires, consultez:

www.feller.ch/online-katalog



LUMIÈRE ET STORES À VOS ORDRES: **FELLER ZEPTRION.**



Imaginez que vous pouvez, d'un geste, fixer différents réglages pour l'éclairage et les stores puis les utiliser à votre gré. Pour chaque pièce ou chaque étage, ou pour la maison entière. Et que diriez-vous de pouvoir, tout aussi aisément, depuis l'entrée de la maison ou du logement, allumer et éteindre toutes les lampes et monter ou descendre tous les stores? Avec zeprion de Feller, pas de problème. Même simplicité pour changer les sets frontaux grâce auxquels vous transformez une touche en une commande de scénario lumineux, un récepteur infrarouge ou un programmateur astronomique.

Avec Feller, vous vous sentez chez vous.