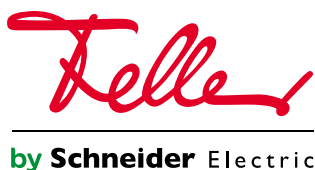




KNX SETZT  
AUTOTRÄUME  
IN SZENE.



## Wir sind für Sie da

Seit über sechs Jahren bieten wir unseren Kunden mit dem Feller Kundensupport eine Anlaufstelle für Fragen und Problemlösungen rund um unsere Produkte. Was zuerst im kleinen Team mit drei Personen begann, ist mittlerweile zu einer Abteilung von sieben Spezialisten angewachsen. Wir stehen unseren Kunden für technische Fragen genauso zur Verfügung wie für die Beratung bezüglich aller Feller Produkte. Mit über 90 % können wir den grössten Teil der Anfragen direkt am Telefon beantworten. So zum Beispiel bei einer Störungssuche am Objekt oder bei Unklarheiten in der Planung. Und sollte dies einmal nicht möglich sein, so unterstützen wir Sie auch direkt vor Ort. Zögern Sie also nicht, uns zu kontaktieren und profitieren Sie von dieser Dienstleistung. Sie sparen so viel Zeit und Umtriebe.

Für alle unsere Systeme wie dirigon, zeprion, KNX, pirus oder visaphon stehen Ihnen Spezialisten mit Rat und Tat zur Seite. Wir kontrollieren die von Ihnen gezeichneten Schemata oder helfen Ihnen gerne bei einem Erstobjekt, zum Beispiel bei der Anwendung der Planungssoftware für ein zeprion Objekt. Auch bei grösseren visaphon Objekten brauchen Sie keine Berührungängste zu haben, wir erstellen Ihnen auf Wunsch die benötigten Wirkschaltchemata.

Dass eine möglichst praxisnahe Aus- und Weiterbildung von grosser Bedeutung ist, um erfolgreich anspruchsvolle Projekte realisieren zu können, zeigen die beiden Beiträge AMAG Retail Autowelt und Rolf Gerber AG in dieser Ausgabe. Genauso wie der Artikel über die Partnerschaft mit dem VSEI. Auch in diesem Bereich ist der Feller Kundensupport aktiv und unterstützt neben den Fachleuten zusätzlich das Feller Ausbildungsteam.

Neben interessanten Projekten, die mit Feller Produkten und Systemen realisiert wurden, finden Sie in der vorliegenden Ausgabe auch eine Menge an neuen und weiterentwickelten Produkten. So zum Beispiel die neuen EDIZIOdue colore KNX-Taster RGB oder den neuen overto Fingerscanner. Inputs aus den vielen täglichen Kontakten, die wir als Kundensupport erhalten, sind in die Weiterentwicklung dieser Produkte eingeflossen.

Ich wünsche Ihnen bei der Lektüre des Feller Aktuellts viel Spass. Im Namen des Kundensupport-Teams bedanke ich mich für Ihr Vertrauen und verspreche Ihnen, Sie auch in Zukunft optimal zu unterstützen.

Peter Glaus  
Leiter Kundensupport

## IMPRESSUM

### Herausgeber

Feller AG | 8810 Horgen | Marketing-Services Frank Spenna  
Tel. 044 728 72 72 | Fax 044 728 72 99 | info@feller.ch | www.feller.ch

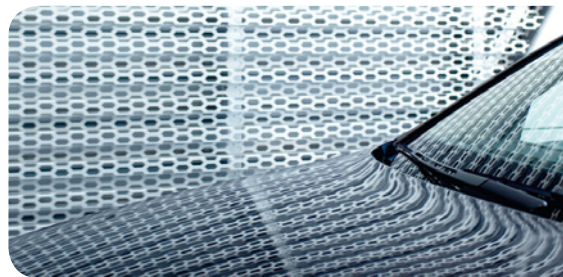
### Konzept/Redaktion/Gestaltung

Altun & Briedl AG | 8810 Horgen

Druck Sonderegger Druck AG | Weinfelden  
klimaneutral gedruckt auf FSC-Papier



AMAG RETAIL AUTOWELT ZÜRICH SETZT AUF FELLER	4-10
KNX FÜR GENIESSER	11-15
LICHTSPIELE IN AFFOLTERN AM ALBIS	16-18



ZEPTRION FEIERT JUBILÄUM	19
MEHR KOMFORT MIT ZEPTRION	20
PLANUNGSSOFTWARE ZEPTRION: NEU ONLINE	21
GRÖSSERE FLEXIBILITÄT: NEUE BEFESTIGUNGSPLATTEN	21



FELLER BRINGT NEUE LED-FARBEN FÜR KNX-TASTER RGB	22
OVERTO MIT NEUEM ZEILENSENSOR	23
EFFIZIENT UND BEWÄHRT: VIB-EINLASSDOSEN	24
WAS PASST ZU WAS: «FELLER DIMM-TOOL»	25



GEMEINSAME ZIELE: VSEI-PARTNERSCHAFT	26/27
--------------------------------------	-------



**WETTBEWERB** 25

Sie finden unseren aktuellen Wettbewerb inkl. Karte auf Seite 25. Falls jemand schneller war und die Karte bereits herausgenommen hat, auf unserer Homepage finden Sie ein entsprechendes PDF ([www.feller.ch/wettbewerb](http://www.feller.ch/wettbewerb)). Einfach ausdrucken, ausfüllen, in ein Kuvert stecken, frankieren und mit etwas Glück gewinnen!

Wir gratulieren den Gewinnern des Wettbewerbs aus dem Feller Aktuell 1/2012 ganz herzlich. Einen Beitrag in der Höhe von CHF 350.- für ein Teamessen haben gewonnen:

Martin Schlegel  
Elektro Waser AG  
6025 Neudorf

Lisbeth Frei  
Architekturbüro Jürg Frei  
8105 Watt

Roberto Di Baccio  
MORE engineering SA  
6802 Rivera



TITELBILD  
AMAG RETAIL Autowelt Zürich  
setzt auf KNX

AMAG RETAIL AUTOWELT ZÜRICH, DÜBENDORF



# DIE VIELFALT ZÄHLT

Die neue AMAG RETAIL Autowelt in Dübendorf stellt hohe Anforderungen an die Elektroinstallation. Sie muss vielfältig, qualitativ hochwertig und strapazierfähig sein, dazu die unterschiedlichsten Funktionen erfüllen und darüber hinaus auch noch gut aussehen. Ideale Voraussetzungen, um zu beweisen, wie umfassend das Feller Produktsortiment aufgestellt ist.



# AMAG RETAIL AUTOWELT ZÜRICH, DÜBENDORF

Mit einer bebauten Fläche von eineinhalb Fussballfeldern, einem Bauvolumen von 200 Einfamilienhäusern und einer Ausstellungsfläche so gross wie sieben Doppelturnhallen ist die AMAG Retail Autowelt in Dübendorf ein eindrückliches Gebäude. Auf seinen 200 Metern Länge sind sowohl die Ausstellungsräume für die Automarken Volkswagen, Škoda, Audi, SEAT und VW-Nutzfahrzeuge untergebracht als auch Werkstätten, das Ersatzteillager, die Spenglerei, Lackiererei und das Ausbildungszentrum für die Lernenden der AMAG aus der ganzen Deutschschweiz. Hinzu kommen Büroräume und eine Kantine.

## Für jede Anwendung das richtige Produkt

So vielfältig wie das Markenspektrum

der AMAG ist auch das umfassende Produktportfolio der Feller AG, das in der Autowelt zum Einsatz kommt. Ganz nach dem Firmenleitsatz «Feller in jedem Lebensraum» sind Feller Produkte

«Die hohe Installationsdichte war für uns die zentrale Herausforderung.»

Rafael Stoop, Geschäftsleitung  
Thomas Lüem Partner AG

in jedem Gebäudeteil zu finden. Bei der Auswahl der passenden Produkte wurde der zuständige Elektriker vom Kundenberater der Feller AG umfassend beraten. Denn wenn so viele unter-

schiedliche Funktionalitäten vorhanden sein müssen wie bei AMAG, ist es von grossem Vorteil, wenn alle Produkte vom selben Lieferanten zur Verfügung gestellt werden können.

## KNX-Gebäudesystemtechnik

Für die nötige Flexibilität in der Elektroinstallation sorgt das gebäudeübergreifende Bussystem KNX, in Kombination mit EDIZIOdue Tastern von Feller. Die Taster sind die lokalen Bedienstellen für Licht und Jalousien. Bequem in die Mehrfachrahmen integrieren liessen sich auch weitere Funktionen im gleichen Design.

In jedem Markenverkaufsraum ist ein Feller KNX-Touch-Panel 7" installiert. Das Personal am Empfang hat somit

Anspruchsvolle Architektur und anspruchsvolle Gebäudetechnik:  
die AMAG Retail Autowelt Zürich.



die Möglichkeit, das Licht, das komplett mit DALI realisiert wurde, in jedem Verkaufsraum einfach und ganz nach seinen Wünschen zu steuern. Lichtszenen für Standard- und Abendbeleuchtung, Sonntagsverkauf oder Events stehen auf Tastendruck bzw. per Schaltuhr zur Verfügung.

### Das Konzept umgedreht

Der zwei Stockwerke hohe Erdgeschossbereich dient ausschliesslich dem Kundenkontakt. Sämtliche Lager- und Werkstatt Räume sind in die oberen Geschosse verlagert und bilden dort eine Art grosszügig dimensioniertes Vordach für die Besucher, die so mit einer einladenden Geste empfangen werden. An der Fassade des Obergeschosses hängt ein «Schleier» aus



Schön, einfach, übersichtlich und doch umfassend: Sämtliche Verkaufsräume werden mittels KNX-Touch-Panel 7" gesteuert.



Photo: Rene Duerr, Zürich

vertikalen, natureloxierten Aluminium-Lamellen. Einerseits dienen diese Lamellen der Beschattung und der Lenkung des Lichts in die sehr tiefen Arbeitsräume, andererseits abstrahieren sie den gesamten Gebäudeteil und überspielen die verschiedenartigen Öffnungen der

«Die Integration der verschiedenen Marken in einer Gebäudehülle erforderte grosse Flexibilität, auch seitens der Gebäudetechnik.»

Enno Köppen, Architekt, Fischer Architekten AG

Gebäudehülle. Unregelmässig über die Fassade verteilte dimmbare blaue LED-Leuchtelemente unterstützen die geschossübergreifende Gestaltung des Baukörpers bei Nacht und geben diesem ein einmaliges, unverwechselbares Erscheinungsbild. Von aussen sieht das grosse Gebäude schlicht aus, wer es betritt, ist von den gewaltigen Dimensionen überrascht.

#### Hart im Nehmen gehört auch dazu

Besonders streng sind die Anforderungen an die Elektroinstallationstechnik in den Werkstätten, der Lackiererei, im Aussenbereich sowie in der Küche. Hier bietet Feller mit dem Nass- und Guss-Sortiment die idealen Produkte. Sie sind strahlwasser-, spritzwasser- und tropfwassersicher, staubgeschützt, korrosionsbeständig und robust. Die Beständigkeit gegen Benzin,

Öl, Hitze und Dampf prädestiniert diese Apparate zusätzlich für den Einsatz in der AMAG Retail Autowelt. Das NAP-Gehäuse mit 35 mm Bauhöhe bietet zudem eine elegante Lösung bei Anwendungen, die Aufputz installiert werden mussten.

#### Klein, aber fein

Im Bürogeschoss wird das Licht direkt über Stehleuchten mit Bewegungssen-

Nass-Apparate in den Werkstatt- und Bereitstellungsräumen.







soren gesteuert. Elektro-Bodendosen versorgen die flexibel unterteilbaren Flächen mit den gewünschten Medien. Hier

«Es wurde genau das installiert, was die Mitarbeitenden in den verschiedenen Bereichen für ein effizientes und sicheres Arbeiten benötigen.»

Peter Schlittler,  
Liegenschaftsverantwortlicher Autowelt Zürich

bieten die Apparate aus dem Feller FLF-Sortiment auf kleinstem Raum alle Vorteile sowie ihre legendäre Sicherheit und Zuverlässigkeit. Die 230-V-Anschlüsse, Netzwerk- und Multimediasteckdosen sind kompakt eingebaut und bieten Reserven für einen allfälligen Ausbau.

#### Der Nachhaltigkeit verschrieben

Der Garagenkomplex erreicht Minergie-Standard: Geheizt wird mit Wärmepumpen, die im Sommer auch für die nötige Kühlung sorgen. Über Wärmetauscher wird die Abwärme aus den unterschiedlichen Betriebsbereichen zurückgewonnen und wieder dem Heizkreislauf zugeführt. Nur bei Minustemperaturen muss

Automobile Schönheiten perfekt ins rechte Licht gesetzt mit KNX und DALI.



Rafael Stoop von Thomas Lüem Partner AG (links) und Peter Schlittler, Liegenschaftsverantwortlicher Autowelt Zürich (rechts), erklären die besonderen Anforderungen an die Gebäudeautomation.



Auf kleinstem Raum Flexibilität und Zuverlässigkeit. FLF-Apparate ermöglichen eine variable Raumnutzung im Bürotrakt.

zusätzlich mit Gas geheizt werden. Auch hier finden wir Parallelen zu den Feller Produkten: Sie sind sehr robust, haben

«Der Zeitdruck war hoch. Die Unterstützung des Feller Aussen-dienstes spielte deshalb eine zentrale Rolle für den Erfolg.»

Roland Riedel, Abteilungsleiter AZ ELEKTRO AG

eine lange Lebensdauer und werden in der Schweiz produziert. Das spart Transportwege und garantiert eine hochwertige Qualität.

#### Beteiligte

Bauherr  
AMAG Automobil- und Motoren AG, Zürich

Architekt und Gesamtleitung  
Fischer Architekten AG, Zürich

Lichtplaner Fassade  
mosersidler AG für Lichtplanung, Zürich

Haustechnikplanung  
a<sup>1</sup> AG, Dübendorf

Elektroingenieur  
Thomas Lüem Partner AG, Dietikon

Elektroinstallationen  
AZ Elektro AG, Zürich / EKZ Eltop AG, Zürich  
Elektro Bär AG, Zürich

#### Eckdaten

Bebaute Fläche 10'000 m<sup>2</sup>

Gebäudevolumen 200'000 m<sup>3</sup>

Gesamtnutzfläche 24'900 m<sup>2</sup>

Ausstellungsfläche 6'400 m<sup>2</sup>

Gebäudemasse 218 m x 48 m

Hart im Nehmen: die Feller Guss-Apparate im Aussenbereich.





# KNX: «GRAND CRU» FÜR GENIESSER



Nicht nur das Haus, auch der Weinkeller ist erstklassig ausgestattet.

Was haben Lavaux, Auxey Duresses und ein Château Mont Rose gemeinsam? Bremgarten bei Bern und Thomas Gerber. Bei ihm ruhen die edlen Tropfen fachmännisch in einem kunstvoll gebauten und liebevoll eingerichteten Weinkeller. Denn der Hausherr weiss genau: Der Genuss beginnt schon lange vor dem ersten Schluck.

Beim Bau des Weinkellers wurde deshalb auf jedes Detail geachtet: Temperatur und Luftfeuchtigkeit stimmen perfekt, die Flaschen liegen in Regalen, in die zur sicheren Lagerung feiner Sand gestreut wurde. Und weil das Auge mittrinkt, sind die «Etiketten» aus feinen Schieferplättchen gefertigt, die Kunden, Gäste und Freunde entzücken.

Doch man lasse sich nicht täuschen, Thomas Gerber ist Elektriker. Er ist der Sohn von Rolf Gerber, dem Gründer der gleichnamigen Elektroinstallationsfirma, die seit 1955 in Bern zu den bestens etablierten Firmen zählt. Wein ist

«lediglich» eines seiner Hobbys, das er mit Kunden und Bekannten teilt. Seine grosse Leidenschaft gilt seiner Firma und seinem Beruf. Und dass er durch und durch Elektriker ist, sieht man seinem neuen Haus an.

Als Thomas Gerber auf die Idee kam, sich ein Haus zu bauen, stellte er sich automatisch alle Haustechnikfunktionen vor, die darin enthalten sein sollten und den Komfort, die Energieeffizienz und die Sicherheit erhöhen könnten. Und gleich darauf fragte er sich: Wieso sollten meine Kunden nicht auch von diesem Haus profitieren?

### Heim und Showroom in einem

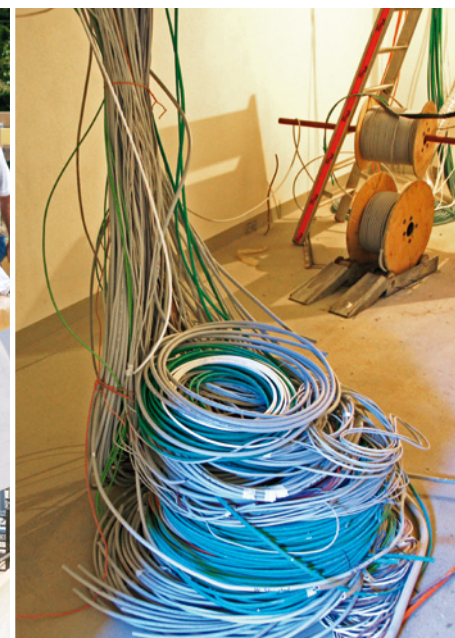
Das neue Haus wurde nach Minergie-P-Standard erbaut, jedoch nicht zertifiziert. Weil sich die Rolf Gerber AG intensiv mit der intelligenten Vernetzung

«Das richtige Know-how holt man sich, wenn man selbst Hand anlegt.»

Thomas Gerber, Bauherr und Installateur

von Gebäuden befasst, war der Einbau eines bewährten Automationsystems ein Muss. Heute ist das Haus

Aus dem Erinnerungsalbum: Beim Neubau wurden rund 4,5 km Rohre verlegt. Eine detaillierte Planung und akkurate Ausführung sind dabei unerlässlich.





Über den Feller Touch-PC 15" lässt sich die gesamte Haustechnik übersichtlich steuern.

nicht nur ein Zuhause für die Familie, sondern auch ein Showroom für die aktuelle Haustechnik und ein Kundenberatungszentrum.

Bei der Wahl des Automationssystems kamen Thomas Gerber seine jahrelangen, intensiven Kontakte zu Feller zugute. Urs Badertscher kennt als Kundenberater seine Kunden bestens und weiss aus 20 Jahren Erfahrung, welche Produkte sich für wen eignen. Aufgrund von Thomas Gerbers Vorstellungen war schnell klar, dass für das Haus nur die Komfortlösung 3 von Feller in Frage kommt, nämlich das KNX-System, der

weltweite Standard und das führende System für intelligentes Wohnen.

Folgende Wünsche wollte sich Thomas Gerber unbedingt erfüllen:

- Die Automatisierung aller dafür geeigneten Anlagen
- ein optimales Energie-Konzept nach Minergie P
- eine Wärmepumpe mit Erdsonden, Solarthermie und Photovoltaik
- eine kontrollierte Lüftung
- ein zentralen Staubsauger
- das Beste, was Home Entertainment bieten kann
- eine universelle Gebäudeverkabelung nach dem Motto: «Alles muss über ein Kabel kommen»
- eine Wellness-Anlage
- eine

Videoüberwachung und Alarmanlage

- ein Aussenschwimmbad mit Wasser-aufbereitung
- und einen Weinkeller mit einem netten Empfangsraum für Kunden, Familie und Freunde.

### Goldrichtig vernetzt

Thomas Gerber war mit seinem Team selbst auf der Baustelle tätig. «Die besten Erfahrungen macht man, wenn man selber Hand anlegt», ist der Bauherr überzeugt. Goldrichtig war, bei diesem Bauvorhaben nicht an Rohren zu sparen. Die Erfahrung und die Vernunft sorgten dafür, dass nicht weniger als 4,5 km Rohrmaterial verlegt wurden. Man kann es gar nicht oft genug wiederholen: Ein Neubau muss heute, auch wenn kein Automationskonzept vorgesehen ist, so umfangreich wie möglich mit sternförmig verlegten Rohren ausgerüstet sein. Denn nur so ist das Haus für allfällige «Upgrades» gerüstet.

### Lohnendes Teamwork

Es war von vornherein klar, dass das KNX-Konzept allererste Sahne sein musste, Kompromisse hatten keinen Platz. Damit die Lösung den Wünschen des Bauherrn perfekt entsprach, zögerte Urs Badertscher keine Sekunde, den Inhouse-Spezialisten Peter Hohl miteinzubeziehen. Er entwickelte das Konzept progressiv und sorgfältig. An hohen technischen Anforderungen und Herausforderungen mangelte es sicher nicht, und die Feller AG leistete für ihren langjährigen Kunden erstklassige Arbeit. Das Resultat entspricht heute vollumfänglich den Erwartungen und darf sich sehen lassen: KNX verwaltet und steuert sämtliche Anlagen im Haus. Der Energieverbrauch des Hauses wird bedarfsabhängig geregelt. Die Daten der eingebauten Wetterstationen und der astronomischen



Ein Blick in den übersichtlich verdrahteten Schaltschrank verrät die Arbeitsweise der Beteiligten.

Der Feller HomeServer übernimmt Steuerung und Bereitstellung sämtlicher Audio- und Videosignale – ob diese nun für die Hi-Fi-Anlage, den TV oder die Videoüberwachung sind.



Selbst die Wandleuchten in den Treppenaufgängen werden über KNX verwaltet und gesteuert – je nach Tages- oder Nachtzeit.

Zeitschaltuhr tragen zum perfekten Funktionieren der Anlage bei. Die diskret in die Ziegel eingebauten Panotron-Photovoltaik-Zellen produzieren Sonnenstrom. Zusätzlich nutzt ein darunter montiertes Register die Solarenergie zur Produktion von Warmwasser, das im Haushalt, im Pool oder zur Regenerierung der Erdsonde der Wärmepumpe verwendet wird.

### **Befehle und Alarmierungen laufen über KNX**

Die Beleuchtung ist so ausgeklügelt, dass auch der DALI-Bus zum Einsatz kommt. Doch es ist das System KNX, das alle Anlagen im Griff hat, das heisst die komplette Elektroinstallation inklusive Steuerung der Dachfenster. Zusätzliche Informationen

«Mit KNX fahre ich sowohl für mich als auch für meine Kunden auf der richtigen Schiene.»

Thomas Gerber, Bauherr und Installateur

und allfällige Alarmmeldungen der Abwasserpumpe, der Panotron-Anlage (zum Beispiel die Wintersperre), des Pools, der Sauna oder des Dampfbads werden vom KNX-System verwaltet. Auch ein Feller HomeServer ist installiert, und dies war ein kluger Entscheid, ist Thomas Gerber

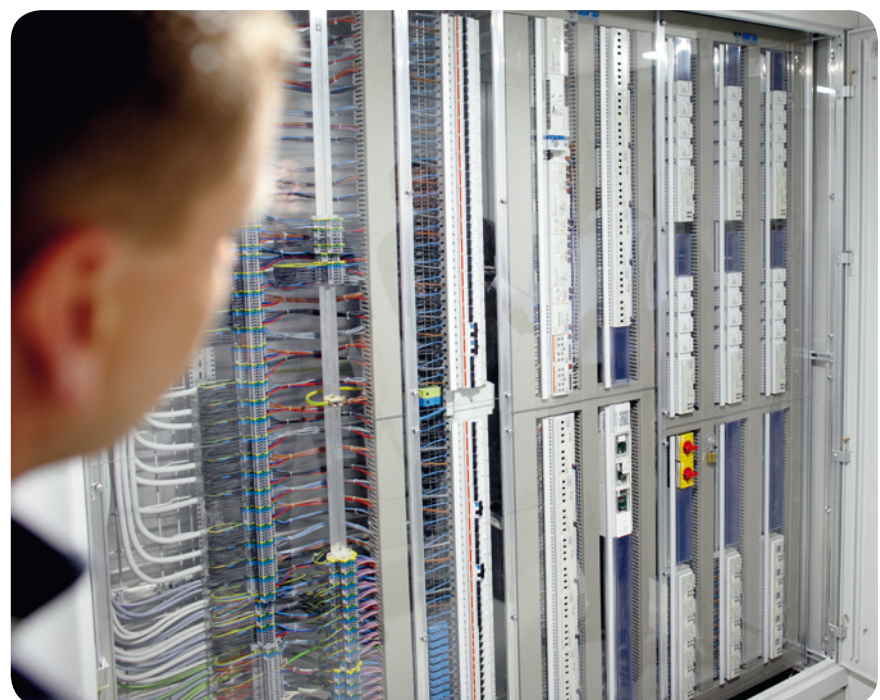
Thomas Gerber vor dem Herzstück des selber installierten KNX-Systems, das keine Wünsche offen lässt.

überzeugt. Die hochkarätigen Audio- und Videogeräte sind ins ganze System eingebunden. Die Bilder der verschiedenen Kameras der Videoüberwachung können auf sämtlichen Monitoren und Fernsehern des Hauses abgerufen werden.

### **Komfort wird grossgeschrieben**

Für Thomas Gerbers Gattin Sandra war so viel Technik im Haus zu Beginn gewöhnungsbedürftig. Inzwischen geniesst sie es aber, bestimmte Szenen abrufen

zu können, zum Beispiel das angenehme Ambiente für gemütliche Abende im Wohnzimmer. Die Storen fahren herunter, das Licht wird auf einen angenehmen, zuvor definierten Wert gedimmt. Ebenso nützlich ist der «Zentral-Ausschalter», der beim Verlassen des Hauses sämtliche nicht benötigten Verbraucher ausschaltet. Einen solchen Taster gibt es auch für jede Etage. Äusserst komfortabel ist auch der Fernzugriff auf die Anlage: Bevor Familie Gerber



Feller KNX-Aktoren finden hier den geeigneten Einsatz, um ihre Möglichkeiten auszuspielen.

nach Hause kommt, kann sie schon mal via Handy die Heizung einschalten oder die Sauna vorwärmen. Und in den Ferien ihr Haus sicher überwachen.

### Fazit

Hier ist eine «Grand Cru»-Lösung für die ganze Familie gelungen und ein wertvoller Showroom für die Kunden entstanden. Einige von ihnen haben bereits eigene Projekte umsetzen lassen. So hat sich das Engagement in neue Technologien und die entsprechende Weiterbildung auch finanziell ausbezahlt. Es ist eben so, wie das Sprichwort sagt: Guter Wein verkauft sich von alleine.

### Beteiligte

Bauherr  
Thomas Gerber, Bremgarten bei Bern

Elektroplanung  
BERING AG, Bern/Rolf Gerber AG, Bern

Elektroinstallation  
Rolf Gerber AG, Bern

KNX-Integrator  
Rolf Gerber AG, Bern/BERING AG, Bern



Selbst die grossen Storen- und Jalousiefächen werden per Wetterstation über KNX verwaltet.

Die ferreo Aussensprechstelle mit Videokamera im Eingangsbereich.



EDIZIOdue prestige bietet für alle Designansprüche die perfekte Lösung.





## INS RECHTE LICHT GE(D)RÜCKT.

Als passionierter Lichtexperte hat Jakob von Arx genaue Vorstellungen, wie er das selbst entworfene Lichtkonzept in seinem Terrassenhaus steuern will: einfach, funktionell und zuverlässig. Fündig geworden ist er bei Feller.

Jakob von Arx und seine Frau Katharine sind sich einig, was die Steuerung von künstlichem und natürlichem Licht anbelangt. Möglichst unkompliziert sollen die zahlreichen Lichtquellen und Storen gesteuert werden. Dass dabei auch das Design der Elektroinstallation eine wichtige Rolle spielt, wird klar, wenn man das Innendesign des sehr stilvoll eingerichteten Terrassenhauses sieht. «Ich wollte schon immer mal ein richtig schönes Schalterdesign», meint denn auch die Bauherrin, «und da

bietet EDIZIOdue mit seinem schlichten und eleganten Design genau das, was ich gesucht habe.»

### Lichtsteuerung in bewährter Manier

«Bei der Lichtsteuerung haben wir uns bewusst für die bewährten Schalter und Dimmer von Feller entschieden. Natürlich kenne ich die vielen Möglichkeiten, die zum Beispiel ein Bus-system mit Touch-Panel bietet, aber wir wollten kein System, das man programmieren muss. Als Fachmann in

Sachen Beleuchtung ist es mir wichtig, Bedienelemente zu haben, welche ich

«Einfach, funktionell und zuverlässig sollte unsere Elektroinstallation sein.»

Jakob von Arx, Bauherr

manuell steuern kann», erklärt der Bauherr. Praktisch finden die von Arx vor allem auch die seitlich beleuchteten Taster. Sie geleiten einen nachts vom Schlafzimmer





EDIZIOdue harmoniert ideal mit der klaren  
Designsprache der Inneneinrichtung.

Wissen genau, was Sie wollen:  
Katherine und Jakob von Arx in ihrem  
perfekt inszenierten Terrassenhaus.

bis in die Küche oder das Badezimmer,  
ohne dass überall Licht eingeschaltet  
werden muss. Dass die dezente Farb-  
aura den Tastern zusätzlich ein gewisses  
Etwas verleiht, ist eine willkommene  
Nebenerscheinung.

### Storensteuerung mit zeptrion

Um die Vielzahl an Storen und Marki-  
sen effizient und individuell bedienen zu  
können, hat sich das Ehepaar von Arx  
für zeptrion entschieden. Sämtliche  
Storen und Markisen können mit zeptrion  
sowohl einzeln wie auch gemeinsam ge-  
steuert werden. Ein zusätzliches Kom-  
fortmerkmal stellt dabei die Zentral-Auf/  
Ab-Funktion bei der Haustüre dar. «Das  
ist wirklich sehr bequem, wenn man  
beim Verlassen des Hauses mit einem



Bodendosen dezent im Parkett eingelassen beherbergen 230-V- und Kommunikations-Steckdosen.

Terrasse mit Weitblick: Die Markisen können manuell oder automatisch dank Wettersensorik gesteuert werden.



Knopfdruck alle Storen hinauf oder herunterfahren kann», erklärt Jakob von Arx.

Und sollten die Eigentümer einmal vergessen haben, die grossen Markisen auf der Terrasse einzufahren, sorgt die zeption Wettersensorik zuverlässig dafür, dass bei einem Sturm die Markisen keinen Schaden nehmen.

#### Von A bis Z Feller

Die grossen, durchgängigen Fensterfronten, die den Blick auf die weitläufige Terrasse und die Natur dahinter ermöglichen, bringen viel natürliches Licht in

«Mit seinem schlichten und eleganten Design ist EDIZIOdue genau das, was ich gesucht habe.»

Katherine von Arx, Bauherrin

den Wohnraum. Sie verhindern allerdings auch den Einbau von Elektroinstallations-Komponenten. Hier schaffen Feller Bodendosen Abhilfe. Integriert in den geweissten Eichenboden beherbergen sie neben 230-V-Steckdosen auch Kommunikations-Dosen für R/TV/SAT und das Computernetzwerk. Auf der riesigen Terrasse, die einen traumhaften Ausblick über die Reuss-Ebene und den Lindenberg als fernen Horizont freigibt, kommen auch Feller Produkte zum Einsatz. Schalter und Steckdosen im Nass-Design sorgen hier für die nötige Sicherheit im Umgang mit Elektrizität im Aussenbereich.

Die Schönheit liegt in der Einfachheit, sind Herr und Frau von Arx überzeugt. Und deshalb haben Sie sich für Feller entschieden.

#### Beteiligte

Bauherr  
Jakob und Katherine von Arx, Affoltern am Albis

Architekt  
emwe architekten ag, Zürich

Elektroplanung  
Schenk & Caramia AG, Wettswil

Farbgestaltung  
PI Innenarchitektur und Design AG, Zürich

Lichtberatung/-lieferant:  
Bracolux Leuchten AG, Zufikon

Durchgängiges EDIZIOdue Design bis hin zum Raumthermostaten.



Blickfang: seitlich beleuchteter Taster.

Trotzen Wind und Wetter: Nass-Steckdosen im Aussenbereich.



# ZEPTRION FEIERT JUBILÄUM

Seit 10 Jahren ermöglicht zeprion auf einfachste Weise mehr Komfort und Sicherheit bei der Bedienung von Licht und Storen.

zeprion gehört zu den erfolgreichsten Systemen für Licht und Storen in der Schweiz. Den Erfolg verdankt das System der Tatsache, dass es sich bewusst an bekannte Installationsgewohnheiten hält und keine Software oder Programmierungen benötigt. Ein weiteres Plus: zeprion bietet bereits als Einzelanwendung mehr Komfort. So zum Beispiel das Speichern/Abrufen von Dimmeinstellungen (Szenen). Ausgerüstet mit einem IR-Frontset oder dem Frontset für die Astrozeitschaltuhr erhöht sich der Bedienkomfort nochmals erheblich. Mit der Astrozeitschaltuhr erhält sogar das Thema Sicherheit einen neuen Aspekt. Mit ihr lassen sich Anwesenheitssimulationen erzeugen, die dafür sorgen, dass es gegen aussen so aussieht, wie wenn jemand zuhause wäre, auch wenn gar keine Person anwesend ist. Dieselben Vorteile gelten natürlich auch für die Storensteuerung. Verbindet man alle

zeprion Apparate zu einem System, so sind auch Zentral EIN/AUS- oder AUF/AB-Funktionen realisierbar. Dann genügt ein Knopfdruck bei der Haustüre und alle Lichter gehen aus oder alle Storen fahren hoch.

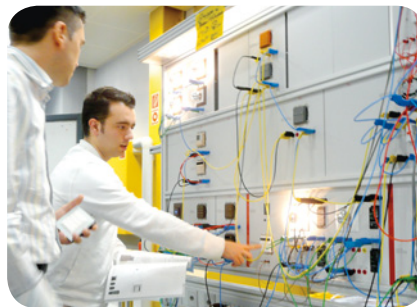


## Wichtige zeprion Erfolgsfaktoren



### Produktion

zeprion ist ein Schweizer Produkt und wird in Horgen just in time produziert. Ein Team von qualifizierten Mitarbeitern sorgt dafür, dass zeprion termingerecht und in bester Qualität ausgeliefert wird.



### Unterstützung

Feller unterstützt Sie von der Beratung über die Planung bis hin zur Installation. Bauherren-Broschüren und Displaymaterial informieren Ihre Kunden über das System und dessen Möglichkeiten. Das Ausbildungsmodul zeprion macht Sie und Ihre Mitarbeiter zu Spezialisten. Die zeprion Planungssoftware vereinfacht die Konzeption. Der Technische Support hilft bei allfälligen Fragen, und unsere Kundenberater stehen Ihnen vor Ort hilfreich zur Seite.

Hilft Einbrüche verhindern: Die zeprion Astrozeitschaltuhr vermittelt Anwesenheit.



### Installation

zeprion hält sich konsequent an herkömmliche Installationsgewohnheiten. Somit benötigt zeprion weder eine Software noch spezielle Kabel oder Systemgeräte. zeprion ist erweiterbar von einem Schalter (Einzelanwendung) bis zur Ausrüstung des gesamten Hauses (Systemanwendung).



### Anwender

Mehr Komfort bei der Bedienung von Licht und Storen ist für Bauherren ein wichtiges Anliegen. zeprion erfüllt diesen Wunsch auf einfache Art und Weise. Lichtszenen abrufen, Storen gemeinsam bedienen, Fernsteuern bequem vom Sofa aus, zentral Ein- und Ausschalten oder Anwesenheitssimulation: mit zeprion ein Kinderspiel.

# MEHR KOMFORT DANK ZEPTRION

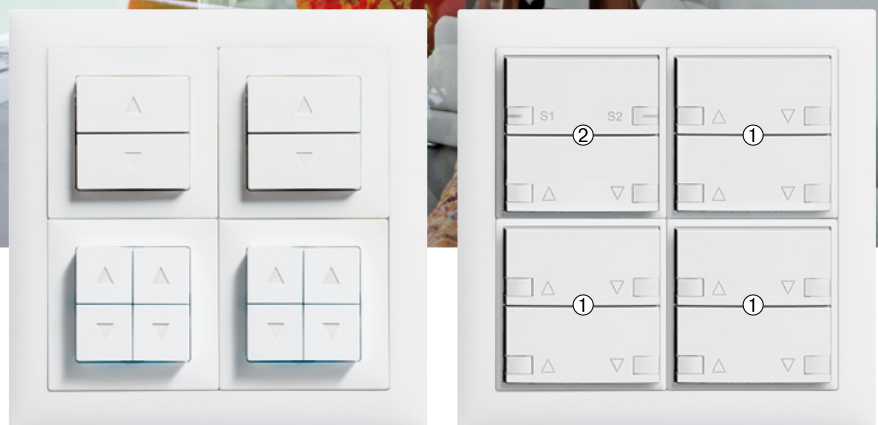
Die moderne Bauweise mit vielen Fensterfronten erfordert eine Vielzahl an Storen. In den meisten Fällen werden mechanische Storenschalter installiert. Mit zeption kann hier zusätzlich ein Mehr an Komfort für die Bewohner erreicht werden.

Grosse Fensterfronten erfordern eine Vielzahl an Storen.



## Sechs Storen, zwei Lösungen

Immer häufiger anzutreffende Situation: grosse Fensterfronten mit einer Vielzahl an Storen. In diesem Beispiel kommen sechs Storen zum Einsatz.



Bei Feller haben Sie und Ihre Kunden die Wahl. Neben der konventionellen Steuerung der Storen via Storenschalter bieten zeption Storentaster ein Plus an Bedienkomfort, welches das Budget des Bauherrn nicht wesentlich belastet: Gemessen an den Gesamtinvestitionen (inkl. Storen) sprechen wir von Mehrkosten im Bereich 6–10 %. Dafür erhält er die Möglichkeit, alle Storen gleichzeitig zu bedienen, wenn gewünscht sogar per Fernbedienung. Abgespeicherte Storenpositionen können auf Knopfdruck abgerufen oder über die Astrozeitschaltuhr automatisch gesteuert werden. Offerieren Sie zukünftig beide Varianten und stellen Sie den Nutzen von zeption in den Vordergrund. Ihre Kundschaft wird diese Beratung sicher zu schätzen wissen.

### Konventionelle Lösung

Bewährt und neu auch platzsparend dank 2-Kanal-Storentaster. Die Storen werden einzeln bedient.

### zeption Lösung

Mehr Komfort, der sich auszahlt: Storen können einzeln über die Hauptstellen ① oder gemeinsam über die Zentral-/Nebenstelle ② bedient werden, wo auch die Storenpositionen als Szenen abgespeichert werden können.

Einen weiteren wesentlichen Vorteil von zeption stellen die auswechselbaren Bedienoberflächen für Haupt- und Nebenstellen dar.



So wird zum Beispiel aus einem Storentaster ein Szenentaster (wie im Beispiel oben) ...



ein IR-Taster, den Sie bequem per Fernbedienung steuern können ...

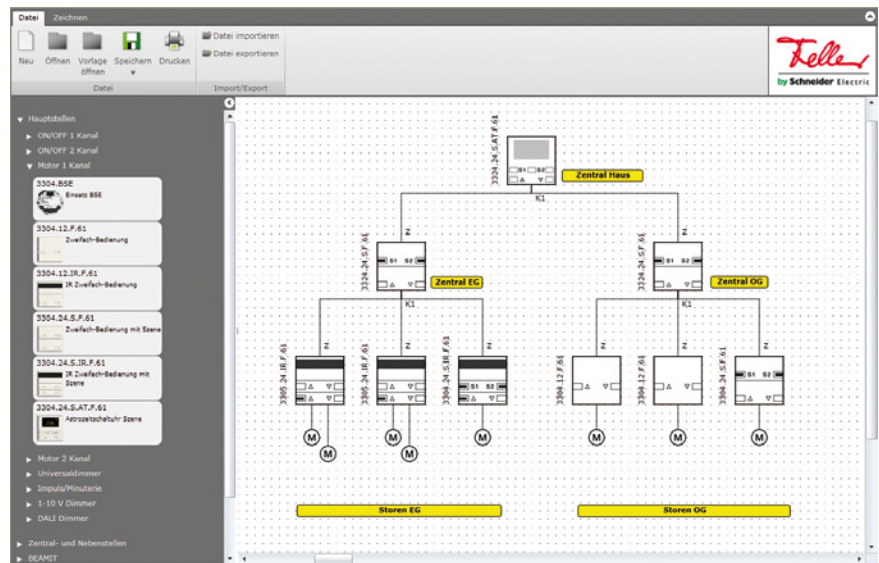


oder ein Taster mit Astrozeitschaltuhr, der die Storen automatisch hoch- und runterfährt und so zusätzlich auch Anwesenheit simuliert.

# ZEPTRION PLANUNGS SOFTWARE ONLINE

Die seit 2005 erhältliche zeption Planungssoftware ist neu online verfügbar und somit noch komfortabler und jederzeit auf dem aktuellsten Stand.

Die einfache Handhabung, mittels der Apparate per Drag-and-Drop auf die Zeichenfläche gezogen und mit Verbindungslinien versehen werden können, sowie die Möglichkeit, Produktinformationen abzurufen, haben die zeption Planungssoftware zum beliebten Arbeitsinstrument für Installateure und Elektroplaner gemacht. Dass das fertig erstellte Schema direkt online an den Technischen Support von Feller geschickt und dort überprüft werden kann, ist ein weiteres grosses Plus.



Jederzeit verfügbar und aktualisiert: zeption Planungssoftware online.

## Neu online verfügbar

Neu kann nun die Planungssoftware direkt via Internet-Browser bedient werden. Das heisst, die Installation der Software auf den Rechner entfällt. Das bedeutet für den Anwender auch, dass er automatisch immer auf die aktuellste Version der Planungssoftware

zugreifen kann. Einen weiteren grossen Vorteil bietet neu die Anbindung an den elektronischen Katalog Feller Clix. Dadurch können die Stücklisten aus den erstellten Schemata in den Clix Warenkorb geladen und dort mit weiteren Produkten ergänzt werden. Schemata ab der Version 3.3 können

auch in der neuen Online-Version bearbeitet werden. Die bisherige Offline-Version wird nicht mehr aktualisiert.

Ihr Zugang zur Online-Version der zeption Planungssoftware:

[www.feller.ch/zeptionplanen](http://www.feller.ch/zeptionplanen)

# NEUE BEFESTIGUNGSPLATTEN FÜR 3-FACH-STECKDOSEN

3-fach-Steckdosen Typ 13 und Typ 23 werden in Zukunft vermehrt zum Einsatz kommen. Aus diesem Grund baut Feller das Angebot an Mehrfach-Befestigungsplatten massiv aus.

Aufgrund der neuen Bestimmungen in der NIN 2010 dürfen ab 1.1.2017 keine Steckdosen T12 mehr in Verkehr gebracht werden. Um der steigenden Nachfrage nach Befestigungsplatten für Kombinationen mit 3-Punkt-Befestigung für 3x Typ-13- und 3x Typ-23-Steckdosen gerecht zu werden, sind seit 1.7.2012 diverse neue Befestigungsplatten als Standard-Artikel erhältlich. Zum umfangreichen Angebot gehören auch Platten

mit Ausschnitten für Kommunikations-Steckdosen. Eine komplette Übersicht über das neue Angebot finden Sie auf unserer Homepage im Feller Clix und im Neuheitenflyer 3/12.

Diverse Mehrfach-Befestigungsplatten von 2- bis 6-fach sind nun als Standard-Artikel erhältlich.



## PRODUKTNEUHEIT

# FELLER BRINGT NEUE LED-FARBEN

Die neu überarbeiteten EDIZIOdue colore KNX-Taster RGB werden ab 1. Oktober 2012 mit mehr Funktionen, jedoch gleichbleibend einfacher Bedienung noch attraktiver. Ausgerüstet mit neuen RGB-LEDs werden sie zum vielbeachteten Designelement. Denn die RGB-LEDs lassen sich ganz individuell an die Schalterfarbe, die Umgebung oder ganz einfach an die Stimmung der Bewohner anpassen.

Die farbigen RGB-LEDs machen aber nicht nur optisch etwas her. Sie vermitteln, dank dezentem Softblinken, dem Benutzer auch wichtige Zustandsinformationen. Zur Verfügung stehen die sechs Grundfarben Rot, Grün, Blau, Weiss, Gelb, Violett sowie zwei frei definierbare Anwenderfarben. Um Ihnen und Ihren Kunden die Wahl etwas zu vereinfachen, haben wir für jede Schalterfarbe bereits eine passende LED-Farbeinstellung vorprogrammiert. Natürlich können Sie diese ganz nach den Bedürfnissen



Die neuen RGB-LEDs sind für EDIZIOdue colore KNX-Taster RGB, KNX-IR-Taster RGB und für KNX-RTH-Taster RGB im EDIZIOdue colore Design erhältlich.

Ihrer Kunden anpassen. Zudem wurden die Funktionen erweitert, und die jetzt schon einfache und schnelle Programmierung wurde optimiert.

Mehr Informationen zu den neuen EDIZIOdue colore KNX-Tastern RGB und dem Sortiment finden Sie im Neuheitenflyer 3/12 sowie auf unserer Website [www.feller.ch/knx](http://www.feller.ch/knx)

### Hinweis

Die bestehenden KNX-Taster (ohne RGB-LED) bleiben für Erweiterungen von bestehenden Anlagen bis auf Weiteres im Sortiment.

### KNX-Taster RGB im Detail

- LED-Farbe an EDIZIOdue colore Schalterfarbe anpassbar
- LED-Farbe an Umgebung anpassbar (Tapete, Wand, Türgriff ...)
- LED-Farbe an Stimmung anpassbar (Mittagessen, Party, Relax ...)
- 6 vordefinierte LED-Farben (Rot, Grün, Blau, Weiss, Gelb, Violett)
- 2 frei definierbare LED-Farben mittels ETS oder Bus-Telegramm
- Dezentere Informationsmöglichkeit durch Softblinken (4 Geschwindigkeiten)
- Erweiterte Funktionen wie Sequenzbaustein, 2-Bit-Telegramm ...
- Schnellere Programmierung
- Kennzeichnung der neuen Taster durch «-B» in der Artikelnummer
- Durchgängiges EDIZIOdue colore Design
- Feller 5-Jahres-Garantie
- Lieferbar ab 01.10.2012



LED-Taster werden zum einzigartigen Designelement und wirken dank Farbwahrmöglichkeit und dezentem Softblinken lebendig.

# OVERTO SETZT NEUE MASSSTÄBE

Feller hat das erfolgreiche biometrische Zutrittssystem overto weiterentwickelt. Ein neuer Fingerscanner mit kapazitivem Zeilensensor verbessert die Erkennungs- und Auswertleistung nochmals erheblich.

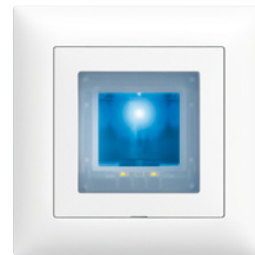
Im Gegensatz zum bestehenden Fingerscanner, der die Informationen mit einem thermischen Zeilensensor an der Hautoberfläche generiert, liest der neue, kapazitive Zeilensensor auch Informationen in unteren Hautschichten. So können auch verschmutzte Finger oder Finger mit nur wenigen Merkmalen besser gelesen und erkannt werden. Das Resultat: eine noch zuverlässigere und sicherere Zutrittskontrolle. Darüber hinaus erhöhen neue Prozessoren und Speicher die Leistungsfähigkeit der Fingerscanner. Eine optimierte Fingerführung und eine Mehrfach-Fingeraufnahme sorgen für verbesserte Leseigenschaften.

## Für die gesamte overto Familie

Die neuen Fingerscanner kommen in den Produktfamilien overto Home, overto Multi und overto Net zum Einsatz und sind kompatibel mit bestehenden Anlagen. Lediglich bei overto Multi Systemen dürfen bisherige nicht mit neuen Fingerscannern in derselben Anlage gemischt werden, da diese unterschiedliche Fingerbilder generieren.

Die Ablösung durch die neuen Fingerscanner erfolgt im Zeitraum Q1/2013 bis Q2/2013.

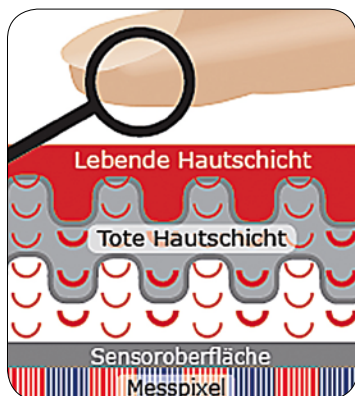
Mehr Informationen zu den neuen overto Fingerscannern und dem Sortiment finden Sie unter [www.feller.ch/sicherheit](http://www.feller.ch/sicherheit)



Der neue Fingerscanner mit kapazitivem Zeilensensor in EDIZIOdue colore und Nass-Design.

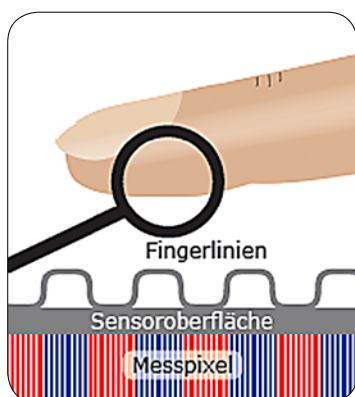
## overto Fingerscanner im Detail

- Verbesserte Leseigenschaften
- Verbesserte Fingerführung
- Durchgängiges EDIZIOdue colore und Nass-Design
- Mehrfach-Fingeraufnahme: aus mindestens 3 Scans wird das beste Fingerbild eingelernt
- Leistungsfähigerer Prozessor und Speicher
- Kapazitiver Zeilensensor (erkennbar an goldener Farbe)
- Kratz- und stossfeste Oberfläche
- Höherer Lebenszyklus Zeilensensor (>10 Mio.)
- Feller 5-Jahres-Garantie
- Ablösung Q1/2013 bis Q2/2013



## Kapazitiver Zeilensensor (neu)

Messmethode mittels RF-Signal in tiefer liegende Hautschichten. Finger mit nur wenigen Merkmalen und verschmutzte Finger können besser erkannt werden.



## Thermischer Zeilensensor (bisher)

Messmethode thermisch an der Hautoberfläche.



# VIB-DOSEN: AKTUELLER DENN JE

Feller AG bietet seit über 30 Jahren die bewährten VIB-Dosen für den Einbau in Beton-Wände und -Decken an. Die VIB-Einlassdosen wurden seither millionenfach eingesetzt und bieten dem Elektroinstallateur eine variable und zuverlässige Möglichkeit, Einbaudosen auf der Schalungsseite und/oder auf der Schalungsgegenseite anzubringen.

Einmal mehr hat Feller vor über 30 Jahren Pionierarbeit geleistet. Aufgrund der damals immer grösser werdenden Anzahl an Betonbauten hat Feller den Bedürfnissen der Kunden Rechnung getragen und eine Einbaudose für das Einlegen in Beton-Decken und -Wände entwickelt. Diese Einbaudose zeichnet sich vor allem durch höhere Temperaturbeständigkeit und Dichtheit aus und erfüllt die gestiegenen Anforderungen im Betonbereich zuverlässig. Ausserdem sind die Feller VIB-Dosen äusserst robust konstruiert und halten den

rauen Bedingungen auf dem Bau jederzeit stand.

Das variable Distanz-System mit Stecksteg und Distanzrohr erlaubt die Platzierung der VIB-Dosen in Mauerbreiten von 70 mm bis > 1 Meter. Mittels der als Zubehör erhältlichen Verbindungstülle können mehrere VIB-Dosen zu einer Kombination mit Achsabstand 100 mm (NUP-Montagerahmen) zusammengefügt werden.

Aufgrund der neuen Erdbeben-Verordnung hat der Betonanteil in den letzten Jahren bedeutend zugelegt. Die VIB-Dosen sind heute deshalb aktueller denn je und werden von Installateuren gerne eingesetzt. Denn auf diese Dosen ist immer Verlass!



VIB-Dose auf Schalungsgegenseite.



VIB-Dose auf Schalungsseite.



VIB-Dose nach aufgeschnittenem Deckel.

## VIB-Installationssystem im Detail

- Universelle Anwendung in allen Schalungssystemen
- Hohe mechanische Festigkeit
- Temperaturbeständigkeit unter Druck bis 110° C
- Absolute Dichtheit der Einlasskasten
- Grosser Kasteninnenraum
- Wirtschaftliches und kostensparendes Arbeiten

Mehr Informationen zum VIB-Installationssystem finden Sie im Feller Hauptkatalog, Register 13, und im elektronischen Katalog Clix.



# LED DIMMBAR ODER NICHT – DAS IST HIER DIE FRAGE

Welcher Dimmer für welche Retrofit-LED-Lampen eingesetzt werden kann, ist ein sehr aktuelles Thema.

Zwar sind viele LED-Lampen dimmbar, doch aufgrund fehlender Normen gibt es keine eindeutige Zuordnung zu einem bestimmten Dimmer-Typ. Als Folge davon müssen die LED-Lampen aufwendig mit

jedem Dimmer getestet werden. Mit dem Feller Web-Abfrage-Tool «Feller DIMM-Tool» können Sie unsere Testresultate abrufen und erhalten so Unterstützung in der Auswahl. Sie geben den installierten Dimmer ein und schon erhalten Sie eine Übersicht, welche LED-Lampen sich bei unseren Tests dimmen liessen. Das Ganze funktioniert auch umgekehrt: Lampentyp eingeben und Sie erhalten Informationen zum Dimmer. Aufgrund anderer Netzkonstellationen oder möglichen technischen Modifikationen an der LED-Lampe ist jedoch ein Test vor Ort unerlässlich. Diese Web-Abfrage soll unterstützen, kann aber keine Gewähr für einen einwandfreien Betrieb bieten.



Welcher Dimmer passt zu welcher LED-Lampe? Die Web-Abfrage «Feller DIMM-Tool» unterstützt Sie.

Die Web-Abfrage «Feller DIMM-Tool» finden Sie auf unserer Homepage unter: [www.feller.ch/dimmtool](http://www.feller.ch/dimmtool)

## EIN WEEKEND «OBEN OHNE»

Der nächste Frühling und Sommer kommen bestimmt. Erleben Sie das frische Feeling, ein ganzes Wochenende «oben ohne» durch die Natur zu fahren. Mit einem VW Cabriolet, das wir Ihnen zur Verfügung stellen. Wettbewerbskarte ausfüllen, einschicken, und mit etwas Glück gehören Sie zu den 3 Gewinnern, die sich den Wind durch die Haare streichen lassen!



### Ein Wochenende im VW Golf 1.4 Cabriolet

Unter allen richtigen Antworten verlosen wir 3x ein VW Golf 1.4 Cabriolet für ein Wochenende (Freitagabend bis Sonntagabend), inkl. 1'500 km freie Fahrt und aller Versicherungen und Abgaben.

Hört sich doch gut an! Sie brauchen lediglich das vorliegende Feller Aktuell genau durchzulesen, die Wettbewerbsfragen zu beantworten und die Karte einzuschicken. Und falls jemand schneller war und die Wettbewerbskarte bereits herausgenommen hat, finden

Sie diese auch auf unserer Homepage ([www.feller.ch/wettbewerb](http://www.feller.ch/wettbewerb)). Ausdrucken, ausfüllen, in ein Kuvert stecken, frankieren und ab damit in den nächsten Briefkasten.

Wir wünschen Ihnen viel Glück!

### Teilnahmebedingungen

**Preis** Die Preise werden unter allen Einsendern verlost. Die Gewinner werden persönlich benachrichtigt und im nächsten Feller Aktuell veröffentlicht. **Teilnehmer** Von der Teilnahme ausgeschlossen sind alle Mitarbeitenden der Feller AG sowie der Schneider Electric (Schweiz) AG. Pro Teilnehmer kann nur eine Antwort eingeschickt werden. Pro Firma können mehrere Mitarbeitende teilnehmen. **Recht** Die Verlosung erfolgt unter Ausschluss der Öffentlichkeit. Über den Wettbewerb wird keine Korrespondenz geführt. Der Rechtsweg ist ausgeschlossen.



Der Weltmeister Gian-Andrea Casaulta (links) aus Vals (Comet GmbH) und der Bronzemedailen-Gewinner Andrin Cavegn (rechts) aus Brigels (Elektro Cadruvi AG, Ilanz) der Berufsweltmeisterschaften 2011 in London.



# TOGETHER TO THE TOP

Die Zukunft unserer Branche liegt im beruflichen Nachwuchs. Deshalb ist es uns ein Anliegen, gemeinsam mit dem Verband Schweizerischer Elektro-Installationsfirmen (VSEI) ein Umfeld zu schaffen, in dem die jungen Elektro-Cracks ihr ganzes Potenzial entfalten können.

Dass sich unsere jungen Elektro-Cracks selbst im internationalen Vergleich nicht zu verstecken brauchen, haben Sie in den letzten fünf Jahren an den Berufsmeisterschaften der WM und EM eindrücklich unter Beweis gestellt (siehe Kästchen). Das liegt zum einen am Talent und zum anderen an einer optimalen Ausbildung und der perfekten Vorbereitung auf die verschiedenen Meisterschaften. Der Berufsverband VSEI kann hier auf die sensationelle Unterstützung der gesamten Branche zählen.

## **Unterstützung der Ausbildungszentren**

Übung macht den Meister. Um eine möglichst praxisnahe Ausbildung zu gewährleisten, stellen Feller wie auch Schneider Electric den Ausbildungszentren Material zu Spezialkonditionen sowie Dokumentationen zur Verfügung.

## **Regionalmeisterschaften**

Hier werden die Kandidaten für die Schweizermeisterschaft der Elektroinstallateure qualifiziert. Das Material für

die Regionalmeisterschaften stammt an manchen Austragungsorten von Feller und Schneider Electric.

## **Schweizermeisterschaften**

Feller schafft gemeinsam mit dem VSEI die technischen Rahmenbedingungen für die Schweizermeisterschaften, stellt die Infrastruktur zur Verfügung und liefert auch Installationsmaterial.

## **Berufs-EM und -WM**

Zur Vorbereitung auf die Berufs-Euro-

meisterschaften und -Weltmeisterschaften können die besten Elektroinstallateure auf eine Infrastruktur zählen, die von Feller eingerichtet und mit Material versorgt wird. In den mehrwöchigen Trainingscamps in Horgen bereiten sie sich in Wettbewerbsboxen im Originalformat auf die Meisterschaften vor. Die Infrastruktur wird laufend den Bedürfnissen und Wettbewerbsvorgaben angepasst. Die Feller KNX-Systemkurse sind ein weiteres Puzzle-Teil auf dem Weg zur Weltspitze. Selbstredend sorgt Feller während der Trainingstage für das leibliche Wohl der Kandidaten.

Zusammen mit der abgeschlossenen Grundbildung verfügen die Kandidaten über das beste Rüstzeug, um auch in Zukunft an den verschiedenen Meisterschaften zu brillieren.

#### Partnerschaftlich in die Zukunft

Feller und Schneider Electric werden auch in Zukunft gemeinsam mit dem VSEI die Voraussetzungen schaffen, um dem beruflichen Nachwuchs einen optimalen Start in die Zukunft zu ermöglichen. Wenn dabei wie in der Vergangenheit Meistertitel errungen werden, freut uns das natürlich besonders. Und es ist die Bestätigung, dass sich ein Engagement für unseren Nachwuchs immer lohnt.



#### Die Erfolge der letzten Jahre

2012 Gold an der EM in der Schweiz

2011 Gold und Bronze an der WM in London (Trade 18 und 19)

2010 Bronze an der EM in Spanien

2009 Bronze an der WM in Kanada (Trade 18)

2008 Gold an der EM in Deutschland

2007 Bronze an der WM in Japan (Trade 18)



Verdrachten des Tableaus unter Meisterschafts-Stress an der Europameisterschaft 2012 in Basel.



## FELLER SETZT NEUE LED-FARBAKZENTE.

KNX-Taster im EDIZIOdue colore Design werden ab Oktober 2012 noch attraktiver. Die neuen RGB-LEDs lassen sich ganz individuell der Schalterfarbe, der Umgebung oder ganz einfach der Stimmung der Bewohner anpassen und werden so zum vielbeachteten Designelement. Die farbigen LEDs machen aber nicht nur optisch etwas her. Sie vermitteln, dank dezentem Softblinken, dem Benutzer auch wichtige Zustandsinformationen.

**Feller ist, wo Sie zuhause sind.**