

01.19

Novità Feller dal febbraio al maggio

Ampliamenti intelligenti:

Moduli di raccordo EASYNET S-One in set
Cassetta FTTH EASYNET per montaggio apparente
Set FLF EASYNET per distributori

Commutazione semplice:

Termostato ambiente per riscaldamento/refrigerazione

Ricarica veloce:

Presa di carica USB 3000 mA

Più spazio a disposizione:

Cornice intermedia da incasso EDIZIOdue

Un supporto prezioso:

Moduli di formazione: Introduzione a KNX e rete domestica II
Sito Web Feller 2.0
Nuovi documentazioni di sistema Feller



by **Schneider** Electric

L'assistenza prima di tutto

I servizi di assistenza giocano un ruolo decisivo. Consentono infatti di richiamare in ogni momento informazioni in modo mirato tramite Internet, di mettersi in contatto diretto con il Supporto Clienti per ricevere una consulenza adeguata oppure di acquisire competenze sulle nuove tecnologie e sui nuovi sistemi attraverso la nostra offerta formativa. La panoramica aggiornata delle novità vi fornisce informazioni non solo sui nuovi prodotti e sugli ampliamenti dell'assortimento di Feller, ma anche sui nuovi servizi di assistenza che vi supportano in modo semplice ed efficiente quando lavorate con i nostri prodotti e sistemi.

Sito Web Feller 2.0

Il nostro nuovo sito web sarà operativo dalla fine di febbraio 2019. Informazioni sui prodotti e servizi strutturate in modo chiaro vi consentono di accedere velocemente alle informazioni desiderate. Per potervi accedere comodamente anche quando siete in viaggio, la rappresentazione chiara e la funzionalità intuitiva si adattano automaticamente al rispettivo terminale mobile.

Nuovi moduli di formazione

La nostra offerta formativa si amplia ulteriormente grazie all'introduzione di due nuovi moduli di formazione: Introduzione a KNX e rete domestica II. Anche qui attribuiamo molta importanza all'equilibrio tra pratica e teoria, per potervi garantire il massimo successo nell'apprendimento.

Ampliamento EASYNET

Gli ampliamenti intelligenti del sistema EASYNET supportano l'utilizzo pratico dei seguenti componenti EASYNET: moduli di raccordo in set da 100, cassetta FTTH apparente per il montaggio su barre multimedia e set FLF per soluzioni per distributori. Riscaldamento e refrigerazione da un solo pannello di comando: il nuovo termostato per riscaldamento/refrigerazione offre una soluzione particolarmente efficiente dal punto di vista energetico e dei costi. Questo permette ad esempio di abbassare di alcuni gradi Celsius la temperatura ambiente nelle calde giornate d'estate grazie al raffreddamento passivo. Integrato nel design EDIZIOdue e STANDARDdue si adatta perfettamente con il resto dell'impianto elettrico.

Termostato ambiente per riscaldamento/refrigerazione

Presa di carica USB

L'attuale consumo di corrente di carica di smartphone (1000 mA) e tablet (2400 mA) richiede capacità più elevate della corrente di carica. La nostra nuova presa di carica USB nel design uniforme EDIZIOdue e STANDARDdue con una corrente di carica di 3000 mA soddisfa questi requisiti e supporta inoltre la funzione di ricarica veloce Apple (da iPhone 8). Non resta che l'installazione semplice e rapida.

Cornice intermedia

Con la nuova cornice intermedia da incasso per EDIZIOdue Feller offre una soluzione elegante e facile da installare qualora la profondità di una scatola ad incasso esistente sia troppo ridotta, ad esempio nel caso si passi da prese tipo 12 a tipo 13.

Auguriamo a tutti una lettura interessante ed entusiasmante. In caso di domande il nostro Supporto Clienti rimane a vostra disposizione.

Reiner Hoffmann
Direttore Vendite

Indice

Ampliamenti dell'assortimento:

Termostato ambiente per riscaldamento/refrigerazione	4
Moduli di raccordo EASYNET S-One in set	5
Cassetta FTTH EASYNET per montaggio apparente	6
Set FLF EASYNET per distributori	7
Cornice intermedia da incasso EDIZIOdue	8

Sostituzione del prodotto:

Presa di carica USB 3000 mA	9
-----------------------------	---

Modulo di formazione:

Rete domestica II	10
Introduzione a KNX	11
Panoramica della formazione	12

Cessazione della produzione	13
------------------------------------	-----------

Nuovi documentazioni di sistema Feller	14
---	-----------

Nota sul PDF interattivo

Questo PDF è stato creato in modo interattivo per un accesso rapido e semplice a tutte le informazioni importanti.

La freccia rossa → vi collega direttamente a ulteriori informazioni dettagliate.

Avviso

Le informazioni e i dati relativi ai prodotti e alle dotazioni pubblicati nella presente brochure sono aggiornati a febbraio 2019. Salvo errori, con riserva di modifiche tecniche e ritardi nella fornitura. In caso di incertezze si prega di rivolgersi al supporto clienti Feller.

Telefono: 044 728 74 74

E-Mail: customer-care.feller@feller.ch

Informazioni sui marchi

EDIZIO, EDIZIOdue e il relativo logo e STANDARDdue sono marchi registrati di Feller AG.

Ampliamenti dell'assortimento

Termostato ambiente per riscaldamento/refrigerazione

Riscaldamento e refrigerazione in uno

Un solo apparecchio, due funzioni: con il nuovo termostato ambiente per riscaldamento/refrigerazione è possibile passare facilmente dal riscaldamento alla refrigerazione mediante un interruttore. Questa soluzione particolarmente conveniente ed efficiente dal punto di vista energetico è perfetta per ridurre la temperatura di alcuni gradi Celsius nelle calde giornate d'estate. Il termostato nella versione da incasso, integrato nel design uniforme EDIZIOdue e STANDARDdue, è l'unico ad essere presente sul mercato e disponibile da subito presso i rivenditori all'ingrosso.



Termine di consegna 01.02.2019

Caratteristiche

- Possibilità di commutazione tra le funzioni di riscaldamento e refrigerazione direttamente dall'apparecchio
- Ricircolo termico
- Adatto in combinazione con le pompe di calore in caso di utilizzo di servo-azionamenti
- Disponibile nella versione per montaggio incassato e apparente nelle linee di design EDIZIOdue e STANDARDdue

Vantaggi

Per lo specialista:

- Ampliamento dell'offerta dei termostati ambiente Feller per applicazioni speciali
- Disponibile presso i rivenditori all'ingrosso

Per il cliente finale:

- Soluzione conveniente per la refrigerazione e il riscaldamento degli ambienti
- Consente una soluzione di design uniforme in EDIZIOdue o STANDARDdue

→ [Catalogo online](#)

Figura	Denominazione	Codice Feller	Codice E
1	Termostato con commutatore di riscaldamento/refrigerazione	4254.BSE	439 627 790
2	Termostato con commutatore di riscaldamento/refrigerazione EDIZIOdue, da incasso	4254.FMI.61	439 027 000
3	Termostato con commutatore di riscaldamento/refrigerazione STANDARDdue, da incasso	4254.QMI.61	439 027 100
4	Termostato con commutatore di riscaldamento/refrigerazione EDIZIOdue, apparente	4254.FX.54.61	439 127 000
5	Termostato con commutatore di riscaldamento/refrigerazione STANDARDdue, apparente	4254.QX.54.61	439 127 100



1 2 3 4 5

Ampliamenti dell'assortimento

Moduli di raccordo EASYNET S-One in set

Ottimizzati per i cantieri

I moduli di raccordo EASYNET S-One sono ormai collaudati da lungo tempo e vengono molto apprezzati dagli operatori del settore. Soprattutto anche perché sono costituiti da un singolo elemento e quindi in cantiere diminuisce il rischio di perdere i componenti. Tra l'altro adesso diventano ancora più pratici: essendo disponibili in set da 100 si evita il disimballaggio delle confezioni singole. Ciò significa meno rifiuti e meno dispendio di tempo. Naturalmente i moduli di raccordo S-One possono essere ordinati singolarmente come sempre.



Termine di consegna **01.02.2019**

Caratteristiche

- 100 moduli di raccordo S-One in un unico imballaggio
- Non schermati e schermati

Vantaggi

Per lo specialista:

- Minore dispendio di tempo per il disimballaggio, quindi più tempo a disposizione per l'installazione

→ **Catalogo online**

Figura	Denominazione	Codice Feller	Codice E
1	Moduli di raccordo EASYNET S-One, set da 100, non schermati	1180-100.C6U	977 831 600
2	Moduli di raccordo EASYNET S-One, set da 100, schermati	1180-100.C6AS	977 831 700



1

2

Ampliamenti dell'assortimento

Cassetta FTTH EASYNET per montaggio apparente

Preconfezionato e compatibile con barre multimediali

Grazie alla cassetta FTTH EASYNET eseguire i collegamenti della fibra ottica all'interno di un appartamento è facile e veloce. La nuova versione per montaggio apparente (EDIZIOdue XM) completa la già nota cassetta FTTH nella versione EDIZIOdue FM. Dotata di uno speciale supporto la presa OTO per montaggio apparente può essere montata facilmente sulla barra multimedia nel quadro di distribuzione. La cassetta contiene, oltre alla presa dotata dei cosiddetti «pigtail», una bobina con un cavo di installazione G.657. A preconfezionato di lunghezza compresa tra 20 m e 80 m. Grazie all'ausilio per l'inserimento all'estremità del cavo, che può essere applicato direttamente alla diramazione, il cavo può essere installato molto facilmente.



Termine di consegna 01.02.2019

Caratteristiche

- Conformità a tutti i requisiti tecnici attuali: Swisscom (FTTH Inhouse) e BAKOM (FTTH Inhouse Installation Layer 1)
- 4 cavi a fibre ottiche, di cui 2 preconfezionati con connettore F-3000
- Compatibilità con lo standard LC (IEC 61754-20/ED1), altre combinazioni di fibre ottiche su richiesta
- Disponibile in box preconfezionati da 20–80 m
- Installazione semplice sulla barra multimedia nel distributore

Vantaggi

Per lo specialista:

- Soluzione preconfezionata all'avanguardia e facile da installare per la fornitura di servizi residenziali con FTTH

Per il cliente finale:

- Garantisce una connessione Internet a prova di futuro e con la velocità massima possibile

→ [Catalogo online](#)

Figura	Denominazione	Codice Feller	Codice E
1	Cassetta FTTH con possibilità di montaggio per barra multimedia, 20 m	1180-FT.202C.XM.61	866 713 000
2	Cassetta FTTH con possibilità di montaggio per barra multimedia, 30 m	1180-FT.302C.XM.61	866 714 000
3	Cassetta FTTH con possibilità di montaggio per barra multimedia, 40 m	1180-FT.402C.XM.61	866 715 000
4	Cassetta FTTH con possibilità di montaggio per barra multimedia, 60 m	1180-FT.602C.XM.61	866 716 000
5	Cassetta FTTH con possibilità di montaggio per barra multimedia, 80 m	1180-FT.802C.XM.61	866 717 000



Ampliamenti dell'assortimento

Set FLF EASYNET per distributori

Facile da ordinare

I componenti FLF sono accessori pratici utilizzati di frequente per l'alimentazione nei distributori multimediali. Per facilitare l'ordinazione di questi componenti, adesso è possibile ordinarli come set, composti da scatola ad incasso, presa e telaio di montaggio.



Termine di consegna **01.02.2019**

Caratteristiche

- Set di alimentazione composto da:
 - Presa FLF T13
 - Telaio di montaggio FLF
 - Scatola ad incasso FLF
- 2 diverse versioni:
 - per montaggio su barra multimedia
 - per montaggio nella parete divisoria di campo

Vantaggi

Per lo specialista:

- Ordinazione più semplice dei componenti di alimentazione necessari

→ **Catalogo online**

Figura	Denominazione	Codice Feller	Codice E
1	Set FLF EASYNET, presa tipo 13 con telaio di montaggio e scatola ad incasso	87003.FLF.SET.61	753 712 000
2	Set FLF EASYNET, presa tipo 13 con telaio di montaggio	87003.FLF.SET.B.61	753 713 000



1

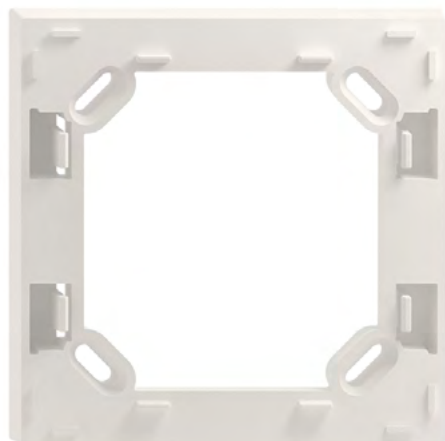
2

Ampliamenti dell'assortimento

Cornice intermedia da incasso EDIZIOdue

Elemento di collegamento

Se in installazioni precedenti è necessario ad esempio sostituire una presa tipo 12 presente con una presa tipo 13, la ridotta profondità di montaggio della scatola ad incasso in legno esistente presenta alcune sfide. Infatti, si dovrebbe installare una scatola ad incasso più grande oppure sostituire la soluzione da incasso esistente con una per montaggio apparente. Adesso, grazie alla nuova cornice intermedia da incasso, tutto è più semplice e conveniente. Questa cornice intermedia è una soluzione elegante per compensare la profondità di montaggio mancante, è facile da installare e disponibile in tutti i 12 colori EDIZIOdue colore.



Termine di consegna **01.02.2019**

Caratteristiche

- Cornice intermedia LxPxA: 90 x 90 x 15 mm
- Compatibile con EDIZIOdue colore
- 12 colori EDIZIOdue colore
- Punti di fissaggio standard da 56 mm
- Sistema di chiusura a scatto per placca di fissaggio Feller (simile a NAP Feller)

Vantaggi

Per lo specialista:

- Soluzione ottimale per applicazioni in cui la profondità della scatola ad incasso è ridotta per apparecchi con una maggiore profondità di montaggio
- Facile da installare

Per il cliente finale:

- Variante estetica al posto della soluzione apparente
- Soluzione conveniente

→ [Catalogo online](#)

Figura	Denominazione	Codice Feller	Codice E
1	Cornice intermedia da incasso per EDIZIOdue, 15 mm	922-15.FMI.61	284 009 000



Sostituzione del prodotto

Presca di carica USB 3000 mA

Installazione rapida e ricarica veloce

I moderni smartphone (1000 mA) e tablet (2400 mA) necessitano di capacità di carica più elevate. Feller prende in considerazione questo dato di fatto e porta sul mercato una presa di carica USB da 3000 mA, che consente di ricaricare contemporaneamente due terminali mobili. Inoltre, l'innovativa presa supporta la funzione di ricarica veloce Apple (da iPhone 8/8plus/X). La nuova presa di carica USB è disponibile oltre che in EDIZIOdue anche nel design STANDARDdue e sostituisce la presa di carica USB 1510-2. L'installazione è quella tipica di Feller, semplice e veloce.



Termine di consegna 01.02.2019

Caratteristiche

- Carica simultanea di due terminali mobili
- Input: 230 V AC, 50 Hz
- Output: 5 V DC, max. 3000 mA distribuiti su due collegamenti USB
- Supporta la funzione di ricarica veloce Apple (da iPhone8/8plus/X)
- Con protezione contro sovraccarichi e cortocircuiti
- 2 collegamenti USB tipo A, 2.0
- Disponibile nel design EDIZIOdue e STANDARDdue

Vantaggi

Per lo specialista:

- Facile da installare e adatta alle combinazioni, ad esempio con le prese da 230 V

Per il cliente finale:

- Carica simultanea di due terminali mobili
- Supporta la funzione di ricarica veloce per iPhone (da 8/8plus/X)
- Ricarica veloce grazie alla corrente di carica totale di 3000 mA
- Vasta scelta di design grazie all'integrazione in EDIZIOdue e STANDARDdue

→ Catalogo online

Figura	Denominazione	Codice Feller	Codice E
1	Presca di carica USB 3000 mA EDIZIOdue, da incasso	1520-2.FMI.61	960 930 000
2	Presca di carica USB 3000 mA STANDARDdue, da incasso	1520-2.QMI.61	960 930 100



1

2

Modulo di formazione

Rete domestica II

Questo corso di formazione si occupa della realizzazione di reti domestiche e approfondisce le conoscenze già acquisite. Vengono trattate le nozioni tecniche di base di una rete domestica e i relativi servizi. Imparerete sotto il profilo pratico a mettere in funzione i diversi componenti e a configurarli nell'ambito di un progetto per un cliente.

Naturalmente otterrete tutte le informazioni sulle possibilità e sui vantaggi offerti da una rete domestica. In caso di superamento dei test di apprendimento (pianificazione e configurazione di un progetto per un cliente) conseguirete il certificato rete domestica II Feller. Affinché possiate lavorare il più possibile in modo pratico durante la formazione, vi faremo pervenire una lezione sotto forma di e-learning prima dell'inizio del corso. Così potrete rispolverare le vostre conoscenze tecniche o approfondirle. All'inizio del corso sarete quindi preparati nel caso vengano utilizzati termini tecnici come PoE, DNS, subnet, indirizzi IP, ecc.

Obiettivo della formazione

Imparerete a pianificare, configurare e implementare un progetto di rete domestica in modo completo e indipendente. Tutto questo si svolgerà con un approccio altamente orientato alla pratica e basato sulle esigenze di un possibile progetto di un cliente. Definirete i requisiti tecnici e stabilirete i componenti della rete domestica necessari. Nei nostri centri di formazione potrete subito installare e configurare tutti i componenti e metterli in funzione con i relativi servizi.

I vostri vantaggi

- Pronti per ALL IP
- Preparazione al corso con una lezione di e-learning
- Pianificazione, configurazione e implementazione sotto il profilo pratico sulla base di un possibile progetto per un cliente
- Capacità di implementazione e utilizzo di soluzioni IP esistenti
- Ulteriore sviluppo della vostra competenza tecnica e consulenziale nell'ambito delle reti domestiche
- Acquisizione di sicurezza per evitare errori e spese aggiuntive
- La formazione Feller nel suo complesso è certificata eduQua
- Vi attende un programma di formazione professionale
- Ridotto numero di partecipanti

I posti disponibili per la formazione sono molto richiesti, per questo motivo raccomandiamo di prenotare con sollecitudine. Consultate subito le date sui corsi di formazione da voi desiderati online su: www.feller.ch/ausbildung Sezione: «Ausbildung Feller Systeme»
Troverete risposte alle vostre domande sui corsi di formazione al n. di tel. 044 728 77 77

Contenute del corso

- Pianificazione e implementazione del piano utenti IP
- Predisposizione e configurazione DHCP-Server su NAS
- Analisi della rete (DNS, gateway, subnet)
- Fondamenti Firewall, DMZ, VPN
- Configurazione della sicurezza della rete NAT e Port Forward
- Pianificazione e predisposizione dell'accesso remoto
- Predisposizione e configurazione dei servizi basati su Cloud
- Topologie WLAN, bridge e repeater mode
- Pianificazione e configurazione di gestione e sicurezza WLAN
- Analisi di comportamento e monitoraggio roaming WLAN

Gruppo di destinatari

- Installatori elettricisti AFC
- Progettisti di sistemi elettrici AFC
- Elettronici multimediali, rivenditori specializzati radio e TV

Requisiti dei partecipanti

- Partecipazione al corso Rete domestica I
- Preparazione mediante e-learning assoluta
- Motivazione e curiosità

Dati di corso 2019

12–13 marzo	Dal 08h30 al 17h00
09–10 maggio	Dal 08h30 al 17h00
04–05 luglio	Dal 08h30 al 17h00
22–23 agosto	Dal 08h30 al 17h00
03–04 settembre	Dal 08h30 al 17h00
28–29 ottobre	Dal 08h30 al 17h00
17–18 dicembre	Dal 08h30 al 17h00

Avvertenza: Il corso si terrà in lingua tedesca.

Luogo del corso / Durata

Formazione di due giorni presso il Feller TrainingCenter a Horgen. Arrivo dei partecipanti alle 08h15.

Contributo ai costi

CHF 500.– a persona (IVA escl.)
incl. documentazione e vitto

Modulo di formazione

Introduzione a KNX

Entrate nell'automazione degli edifici con KNX per edifici smart di piccole dimensioni. Scoprite e approfondite le basi tecniche di KNX e mettete in funzione i singoli componenti con l'ausilio di un semplice software di configurazione KNX. Imparerete anche a conoscere tutte le possibilità e i vantaggi di KNX e come viene determinato il quadro dei costi per un progetto KNX. Daremo infine uno sguardo allo strumento di configurazione ETS per i grandi progetti.

Affinché possiate beneficiarne il più possibile durante la formazione, vi faremo pervenire una lezione sotto forma di e-learning prima dell'inizio del corso. Potrete rispolverare le vostre conoscenze tecniche o completarle se necessario. Saranno inoltre spiegati termini tecnici come topologia, indirizzo di gruppo, indirizzi fisici e molti altri.

Obiettivo della formazione

Realizzerete in autonomia un piccolo progetto KNX come un progetto per un cliente. Definirete i requisiti tecnici e stabilirete i componenti KNX necessari. Installerete e cablerete un sottoprogetto presso i nostri centri di formazione e lo metterete immediatamente in funzione con il software di configurazione KNX.

I vostri vantaggi

- Apprendimento delle conoscenze di base per l'automazione degli edifici con KNX
- Preparazione al corso con una lezione di e-learning
- Pianificazione, configurazione e implementazione sotto il profilo pratico sulla base di un edificio smart di piccole dimensioni
- Ulteriore sviluppo della vostra competenza tecnica e consulenziale
- La formazione Feller nel suo complesso è certificata eduQua
- Vi attende un programma di formazione professionale
- Ridotto numero di partecipanti

Contenute del corso

- Lo standard KNX, applicazioni
- Vantaggi e argomentazioni per consulenze e vendita
- Panoramica dei costi
- Tecnologia del sistema KNX
- Realizzazione di una semplice pianificazione e progettazione
- Procedimento corretto per l'installazione e il cablaggio
- Preparazione alla messa in funzione
- Parametrizzazione e messa in funzione degli apparecchi KNX
- Configurazione del software di messa in funzione KNX
- Sguardo al software di programmazione ETS 5 e prospettive
- Informazioni su corsi di formazione successivi relativi a KNX

Gruppo di destinatari

- Installatori elettricisti AFC
- Progettisti di sistemi elettrici AFC
- Elettronici multimediali, rivenditori specializzati radio e TV

Requisiti dei partecipanti

- Interesse verso KNX
- Motivazione e curiosità
- Esperienza nell'uso di laptop e tablet

Dati di corso 2019

12–13 febbraio	Dal 08h30 al 17h00
16–17 aprile	Dal 08h30 al 17h00
05–06 giugno	Dal 08h30 al 17h00
27–28 agosto	Dal 08h30 al 17h00
05–06 novembre	Dal 08h30 al 17h00
05–06 dicembre	Dal 08h30 al 17h00

Avvertenza: Il corso si terrà in lingua tedesca.

Luogo del corso / Durata

Formazione di due giorni presso il Feller TrainingCenter a Horgen. Arrivo dei partecipanti alle 08h15.

Contributo ai costi

CHF 500.– a persona (IVA escl.) incl. documentazione e vitto

I posti disponibili per la formazione sono molto richiesti, per questo motivo raccomandiamo di prenotare con sollecitudine. Consultate subito le date sui corsi di formazione da voi desiderati online su: www.feller.ch/ausbildung Sezione: «Ausbildung KNX»

Troverete risposte alle vostre domande sui corsi di formazione al n. di tel. 044 728 77 77

Dati di formazione Feller 2019

Formazione sistemi Feller

Rete domestica I		1 giorno
24 gennaio	11 luglio	
19 febbraio	13 agosto	
19 marzo	19 settembre	
11 aprile	24 ottobre	
14 maggio	25. novembre	
25 giugno	12 dicembre	

Rete domestica II		2 giorni
12-13 marzo	03-04 settembre	
09-10 maggio	28-29 ottobre	
04-05 luglio	17-18 dicembre	
22-23 agosto		

Sistema di commutazione elettronico zeprionAIR		1/2 giornata
22 gennaio	09 luglio	
07 marzo	03 ottobre	
03 aprile (F)	03 dicembre	
23 maggio		

Formazione KNX

Introduzione a KNX		2 giorni
12-13 febbraio	27-28 agosto	
16-17 aprile	05-06 novembre	
05-06 giugno	05-06 dicembre	

Corso base KNX certificato*		5 giorni
24-25 / 28-30 gennaio		
28 febbraio -01 marzo / 04-06 marzo		
08-12 aprile		
13-14 / 17-19 giugno		
08-12 luglio		
15-16 / 19-21 agosto		
24-25 / 28-30 ottobre		
21-22 / 25-27 novembre		

Progettazione KNX		1 giorno
28 febbraio	17 settembre	
25 aprile	12 novembre	
18 giugno		

Corso di perfezionamento KNX certificato*		5 giorni
04-08 febbraio	10-11 / 14-16 ottobre	
20-24 maggio		

fellerLYnk		2 giorni
13-14 febbraio	28-29 agosto	
12-13 marzo (F)	04-05 settembre	
20-21 marzo	02-03 ottobre	
02-03 aprile	06-07 novembre (F)	
08-09 mai	11-12 novembre	
15-16 mai (F)	10-11 dicembre	
04-05 giugno		

Visualizzazione FacilityServer / HomeServer		2 giorni
26-27 marzo	25-26 settembre	
02-03 luglio	04-05 dicembre	

KNX nelle reti IP e KNX/App		1 giorno
26 febbraio	17 settembre	
26 aprile	19 novembre	

* Il corso base KNX e il corso di perfezionamento KNX non sono compresi nell'azione «1+» di formazione Feller.

(F) = Formazione in francese

Cessazione della produzione

Di seguito riportiamo una breve panoramica dei prodotti che verranno prossimamente eliminati dal programma di Feller. Per informazioni dettagliate su questi prodotti consultare www.feller.ch/cessazione_febbraio2019

Sistema KNX

Dal 31.12.2019

Attuatore per riscaldamento 6x, 24–230 V AC

Esecuzioni: Dispositivo modulare
Codice articolo: 36320-6.REG

Da giugno 2017 è disponibile un prodotto sostitutivo con funzioni aggiuntive: 36322-6.REG

Tecnica di comunicazione e di rete

Prese audio con morsetti a vite (Binding Post)

Dal 31.01.2019

Esecuzioni:	EDIZIOdue e FLF	
Codice articolo:	1107-22-B.FMI.xx	Prese audio doppia
	1107-22-B.FX.xx	Prese audio doppia
	1107-22-B.FM.xx	Prese audio doppia
	1107-22-B.F.xx	Prese audio doppia
	1107-22-B.FLF.xx	Prese audio doppia
	107-44.FMI.xx	Prese audio quadruplo
	1107-44.FX.xx	Prese audio quadruplo
	1107-44.FM.xx	Prese audio quadruplo
	1107-44.F.xx	Prese audio quadruplo
	1107-2	Modulo di collegamento

In alternativa si consiglia l'utilizzo di prese audio 1106-22-B.xx bzw. 1106-44.xx

Presi T+T e RJ45, ITplus®

Dal 31.01.2019

Esecuzioni:	EDIZIOdue, Standard e UMIDO plastica	
Codice articolo:	1193-848.FMI.xx	
	1193-848.FX.39.xx	
	1193-848.FM.xx	1193-848.JK.xx
	1193-848.F.xx	1193-848.NUP.xx
	1193-848.FKE.xx	1193-848.NAP.xx
	1193-848.BKE.xx	1193-848.P.xx
	1193-848.BSE.xx	1193-848.PM.xx
	1193-848.BSM.xx	1193-848.PMI.xx

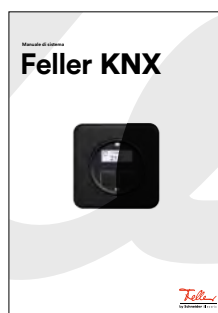
Servizio di Feller

Nuovi documentazione di sistema Feller

Manuale di sistema

KNX

Disponibile solo per il download.



→ PDF interattivo

Manuale di sistema

Distribuzione elettrica

Numero di articolo:

62.ELEKVERT-I.1809



→ PDF interattivo

Manuale di sistema

EASYNET

Numero di articolo:

62.EASYNET-I.1804



→ PDF interattivo

Manuale di sistema

Rivelatori di movimento/presenza

Numero di articolo:

62.BEWEPRAS-I.1804



→ PDF interattivo

Feller AG

Postfach
Bergstrasse 70
CH-8810 Horgen
Telefono +41 44 728 72 72
Telefax +41 44 728 72 99
www.feller.ch

Feller SA

Agence Suisse Romande
Caudray 6
CH-1020 Renens
Téléphone +41 21 653 24 45
Téléfax +41 21 653 24 51
www.feller.ch

Life Is On


by Schneider Electric