

JANUAR 2007

# BODENDOSEN

Einbau bündig  
Einbau aufliegend



Seit über 40 Jahren stellt FELLER erfolgreich Bodendosen her. Um den heutigen Anforderungen besser gerecht zu werden und dem Bauherrn mehr Flexibilität bei der Gestaltung seiner Räume zu bieten, hat FELLER das Sortiment an Bodendosen komplett überarbeitet.

Bodendosen kommen hauptsächlich im gehobenen Wohnungsbau, in Büros, Ausstellungsräumen,

## Flexible Raumgestaltung

Restaurationsbetrieben usw. zur Anwendung. Überall dort, wo keine Wände zur Verfügung stehen oder durchgängige Fensterfronten Elektroinstallationen verhindern. Frei im Raum stehende Einrichtungen (Stehlampen, Bürotische, Vitrinen etc.) lassen sich so einfach und schnell anschliessen, ohne lästige Stolperdrähte und unschönen Kabelsalat.



*Wo Glasfronten eine Platzierung von Steck- und Kommunikations-Dosen verhindern, sind Bodendosen die ideale Lösung.*



*In flexibel genutzten Räumen wie z.B. Sitzungs- oder Konferenzimmern sorgen Bodendosen für den nötigen Spielraum.*



*In Restaurationsbetrieben sind Bodendosen kaum mehr wegzudenken.*

Die neuen Bodendosen passen sich dezent ihrer Umgebung an. Den Wünschen des Bauherrn kann dank 3 Einbauversionen entsprochen werden: Bodendose mit Chromstahl-Klappdeckel und Randabschluss, Bodendose mit Chromstahl-Klappdeckel bündig montiert und Bodendose mit Einlagendeckel ebenfalls bündig montiert. Die hochwertige Ausführung trägt dazu bei, dass die Bodendosen auch optisch ein Hingucker sind. Der edle Eindruck wird durch die Tatsache verstärkt, dass sich keine Schrauben im sichtbaren Bereich befinden. Eine eingebaute Niveauregulierung sorgt für den perfekt ausgerichteten Einbau und der clevere Aufbau passt sich automatisch der nachträglichen Bodensenkung an.

*Chromstahl-Klappdeckel für Einbau bündig:*



*Chromstahl geschliffen*



*Chromstahl anthrazit*



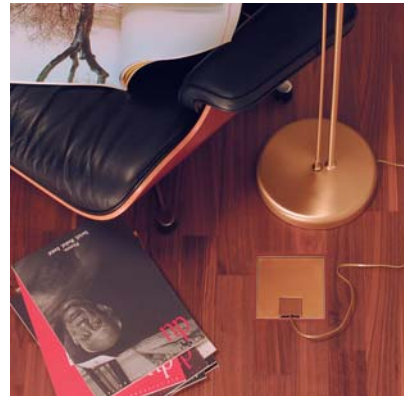
*Chromstahl gold*

## **Vielseitig und anpassungsfähig**

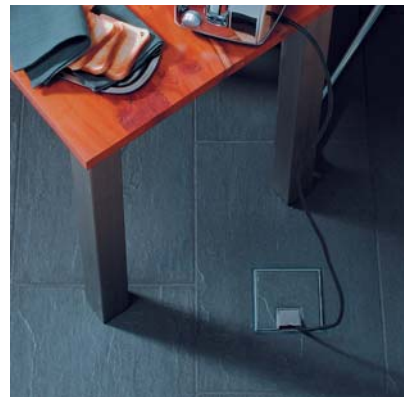
*Bodendose als Einbau mit Randabschluss aufliegend und Chromstahl-Klappdeckel (Aussenmasse: 154 x 154 mm)*

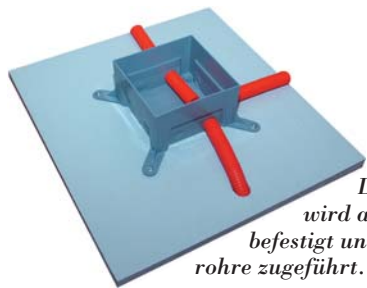


*Bodendose als Einbau bündig mit Chromstahl-Klappdeckel (Aussenmasse: 130 x 130 mm)*



*Bodendose als Einbau bündig mit Einlagendeckel und Bodenmaterial eingelegt (Aussenmasse: 130 x 130 mm)*





**Schritt 1:**  
Der Einlasskasten wird auf den Betonboden befestigt und die Installationsrohre zugeführt.



**Schritt 2:**  
Der Unterlagsboden wird gegossen und der Tragrahmen darauf befestigt. Der Rahmen bündig oder aufliegend wird vormontiert.



**Schritt 3:**  
Der Rahmen wird durch den Bodenleger mittels der innenliegenden Nivellierschrauben exakt zum Bodenbelag ausgerichtet und festgeschraubt. Nach Bedarf wird entlang des Rahmens eine Fuge gesetzt.



**Schritt 4:**  
Der Becher mit den Einsätzen wird montiert und verkabelt. Der Klappdeckel oder der mit dem Bodenmaterial ausgelegte Einlagedeckel wird angebracht.

## Montagefreundlicher Aufbau

Der Gesamtaufbau der Bodendose wurde dem modernen Bauablauf angepasst und die Montage lässt sich so perfekt in den Bauverlauf integrieren. Sämtliche Komponenten sind in der bekannten FELLER-Qualität gefertigt und somit äusserst robust. Die Bodendose erträgt eine Belastung von 100 kg. Mehrere Dosen lassen sich zudem einfach zueinander ausrichten. Schallübertragungen oder Schallbrücken schliesst die raffinierte Konstruktion aus.

Klapp- und Einlagedeckel aus Chromstahl



Becher aus Kunststoff für die Aufnahme der FM- und FLF-Einsätze



Tragrahmen aus Metall mit Nivelliermöglichkeit und Rahmen bündig oder aufliegend aus Chromstahl



Einlasskasten aus Kunststoff mit 2 Rohreinleitungen je Seite, Aussenbefestigung und Positionierungshilfe



Neu sind in einer Dose mehrere Dienste (z.B. R/TV, Telefonie, 230 V, Netzwerk) einbaubar und somit genügend Steckplätze vorhanden, um den heutigen Anforderungen gerecht zu werden. Als Bauarten kommen FM- und/oder FLF-Apparate zum Einsatz. Der grössere Innenraum bietet mehr Platz für die Verkabelung, verhindert geknickte Kabel, erhöht den Steckkomfort und der Kabelauslass ist

## Innere Werte

bei der neuen Bodendose auch im offenen Zustand absolut trittfest.



*Trittfester Kabelauslass*



*Dank einem wesentlich grösseren Innenraum können bis zu 3 Apparate in der Bodendose platziert werden.*



Bei einer Einbautiefe von 120 mm (Isolation, Unterlagsboden und Bodenbelag) können alle FELLER-Apparate in der Bodendose integriert werden. Bei geringerer Bodenhöhe schränkt sich die Auswahl an möglichen Funktionen ein. Detaillierte Angaben dazu finden Sie in der Installationsanleitung.

## Bodenhöhe entscheidet

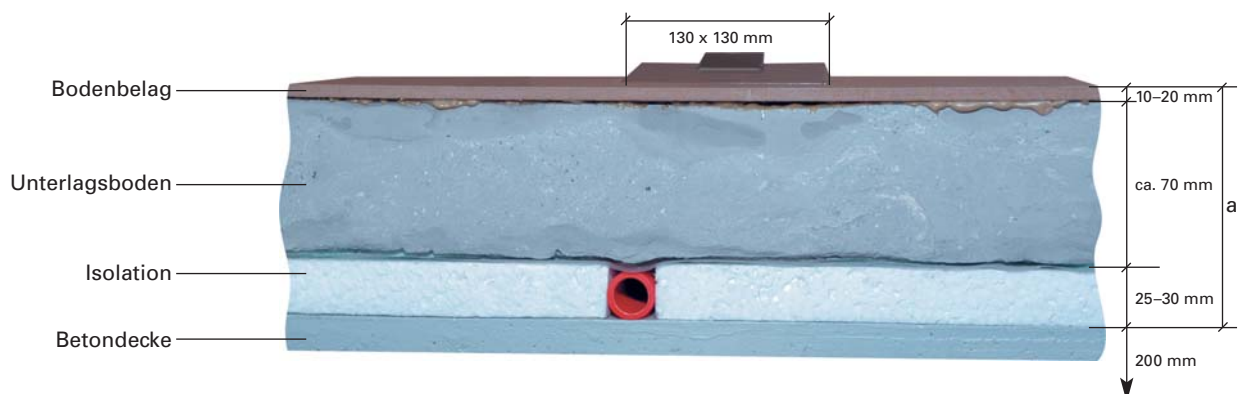
### Vorteile im Überblick

#### Vorteile für den Installateur:

- Nivellierbar während des Einbaus.
- Macht die Bodensenkung automatisch mit.
- Mehr Platz für die Installation.
- Einlasskasten mit Aussenbefestigung, Positionierungshilfen und Rohreinführungen.

#### Vorteile für den Kunden:

- Mehrere Dienste  
(z.B. 230 V /Telefon /TV, Netzwerk)
- Design-Varianten.
- Steckkomfort.
- Keine Schallübertragung.
- Entspricht den zukünftigen Normen.



$a \geq 120 \text{ mm}$

*Ab dieser Bodenhöhe können alle FELLER FM- und FLF-Apparate eingebaut werden.*

$a = 100\text{--}120 \text{ mm}$

*FELLER-Apparate sind nur beschränkt einsetzbar (siehe Installationsanleitung).*

$a \leq 100 \text{ mm}$

*Die Bodendose kann nur eingesetzt werden, wenn sie in die Betondecke eingelassen wird.*



Feller AG | Postfach | CH-8810 Horgen  
Telefon +41 44 728 72 72 | Telefax +41 44 728 72 99 | [www.feller.ch](http://www.feller.ch)

Feller SA | Agence Suisse Romande | Caudray 6 | CH-1020 Renens  
Téléphone +41 21 653 24 45 | Téléfax +41 21 653 24 51 | [www.feller.ch](http://www.feller.ch)

E&K AG / D / 1.07 / SD / 90-BODEND

