

04.17

Nouveautés Feller en octobre

Variés:

Kits de montage pour prises de réseau

Résistant au feu 850 °C:

Distributeurs pour paroi creuse Resi9 KV

Peu coûteux:

Distributeurs Pragma Plus sans borne de terre

Bien connecté:

Module EASYNET DiaLink

Pour le solide:

Prise EASYNET en fonte d'aluminium

La variété:

Prises SCHUKO



by Schneider Electric

«En développant systématiquement de nouvelles solutions, nous soutenons la réussite durable de nos partenaires.»


Jürg Sprecher, Directeur Développement

Table des matières.

Nouveauté produit:	
Kits de montage freenet/Keystone	4
Extension de la gamme:	
Distributeurs à encastrer et pour paroi creuse Resi9 KV	5
Pragma Plus sans borne de terre	6
Module EASYNET DialLink	7
EASYNET Fonte	8
Remplacement de la gamme:	
Prise SCHUKO	9
Fin de disponibilité des produits	10
Présentation du salon	11

Indications

Indications techniques

Les informations et indications publiées dans cette brochure ont été élaborées en tout état de cause et d'après les meilleures connaissances. Des erreurs et des modifications techniques restent réservées. En cas de doute ou d'incertitude, veuillez vous adresser au support clients de Feller. Téléphone 044 728 74 74, E-Mail: customercare.feller@feller.ch 

Avis de marque déposée

EDIZIO, EDIZIOdue ainsi que le logo correspondant et STANDARDdue sont des marques déposées de Feller SA.

Nouveauté produit

Kits de montage freenet/Keystone

Offre la plus vaste qui soit en kits de montage pour prises de réseau

Feller renouvelle et complète son offre en kits de montage freenet et Keystone. De manière systématique dans tous les designs et couleurs ainsi que tous les sens d'emboîtement (droit, oblique, à plat), vous trouverez toujours le kit de montage approprié à votre installation réseau. Dans la qualité robuste de Feller et un design contemporain. Nouveau: l'installation s'effectue dans tous les cas de manière simple et économique à l'aide des plaques de fixation standard.



Caractéristiques

- Plaques de fixation standard pour l'installation
- Design nouveau et contemporain
- 3 sens d'emboîtement:
 - sortie droite
 - sortie oblique
 - sortie plate
- 3 designs:
 - EDIZIOdue
 - STANDARDdue
 - FLF
- Plaques de recouvrement en 12 couleurs
- Plaquettes d'inscription transparentes ou en 12 couleurs

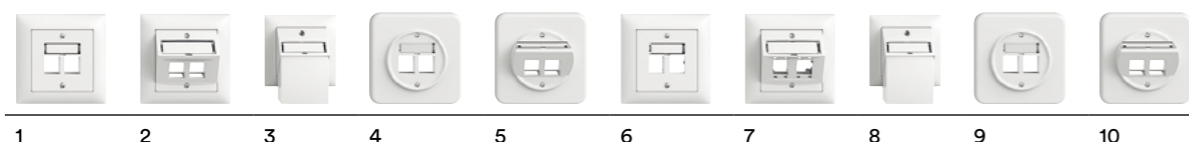
Avantages

- Pour le spécialiste: une installation simple et économique sur des plaques de fixation standard et l'offre la plus vaste qui soit en prises de réseau
- Pour le client final: le choix le plus grand possible en designs, couleurs et sens d'emboîtement

Date de livraison

01.10.2017 Kits de montage Keystone (sans FLF)
01.01.2018 Kits de montage freenet et Keystone FLF

Figure	Désignation	Numéro d'article	Code E
1	Kit de montage Keystone EDIZIOdue colore pour sortie droite	1184-028.FMI.61	878 140 000
2	Kit de montage Keystone EDIZIOdue colore avec capot de sortie oblique	1184-028.FMI.SA.61	878 150 000
3	Kit de montage Keystone EDIZIOdue colore avec capot de sortie plate	1184-028.FMI.F.61	878 160 000
4	Kit de montage Keystone STANDARDdue colore pour sortie droite	1184-028.QMI.61	878 140 100
5	Kit de montage Keystone STANDARDdue colore avec capot de sortie oblique	1184-028.QMI.SA.61	878 150 100
6	Kit de montage freenet EDIZIOdue colore pour sortie droite	1186-028.FMI.61	878 100 000
7	Kit de montage freenet EDIZIOdue colore avec capot de sortie oblique	1186-028.FMI.SA.61	878 110 000
8	Kit de montage freenet EDIZIOdue colore avec capot de sortie plate	1186-028.FMI.F.61	878 120 000
9	Kit de montage freenet STANDARDdue colore pour sortie droite	1186-028.QMI.61	878 100 100
10	Kit de montage freenet STANDARDdue colore avec capot de sortie oblique	1186-028.QMI.SA.61	878 110 100



Extension de la gamme

Resi9 KV

Version à encastrer et pour paroi creuse (850 °C)

Ce distributeur encastré Resi9 KV est conçu comme distributeur d'habitation ou d'étage, mais convient également comme distributeur dans les petits bâtiments à accès public. Il peut être entièrement désassemblé et facilite ainsi la préparation, l'intégration des appareils, le câblage d'entrée, l'inscription tout en raccourcissant le temps de montage. Resi9 KV est disponible en deux versions: en version à encastrer avec essai au filament incandescent à 650 °C et en version pour paroi creuse avec essai au filament incandescent à 850 °C. Dès 2018, le Resi9 KV sera en plus compatible multimédia.



Caractéristiques

- Se démonte entièrement
- Solution compacte
- Idéal pour l'encastrement dans les parois creuses (essai au filament incandescent à 850 °C)
- Disponible à partir du 1^{er} trimestre 2018 en tant que composant individuel et en version multimédia
- Grande stabilité grâce à sa boîte d'encastrement à double paroi
- Entrée de tubes et de câbles en lamelles souples
- Porte et cadre métalliques en tôle d'acier galvanisée et thermolaquée
- Angle d'ouverture de la porte 180°

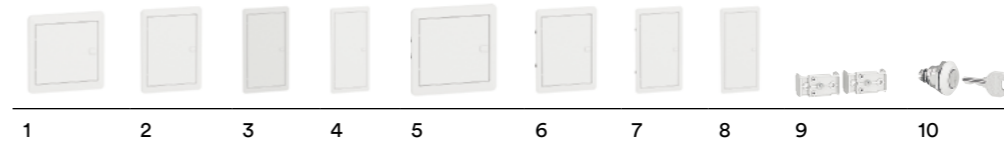
Avantages

- Pour le professionnel: le Resi9 KV peut être préparé de manière optimale, vu sa construction modulaire. Il raccourcit de ce fait considérablement le temps de montage
- Pour le client final: design, montage mural très plat, porte métallique laquée de qualité avec cadre

Date de livraison

01.09.2017

Figure	Désignation	Numéro d'article	Code E
1	Distributeurs à encastrer Resi9 KV 1R	R9H10935	822 410 259
2	Distributeurs à encastrer Resi9 KV 2R	R9H10936	822 420 259
3	Distributeurs à encastrer Resi9 KV 3R	R9H10937	822 430 259
4	Distributeurs à encastrer Resi9 KV 4R	R9H10938	822 440 259
5	Distributeurs pour paroi creuse Resi9 KV 1R	R9H10835	822 410 209
6	Distributeurs pour paroi creuse Resi9 KV 2R	R9H10836	822 420 209
7	Distributeurs pour paroi creuse Resi9 KV 3R	R9H10837	822 430 209
8	Distributeurs pour paroi creuse Resi9 KV 4R	R9H10838	822 440 209
9	Kit d'association Resi9 KV pour boîtes d'encastrement	R9H10939	822 990 239
10	Serrure Resi9 KV	R9H10940	822 990 889



Extension de la gamme

Pragma Plus sans borne de terre

L'alternative économique

Dans le cas où il est possible de renoncer à une borne de terre, le distributeur Pragma Plus sans borne de terre est la parfaite solution économique pour la distribution électrique. Cette version est proposée pour tous les distributeurs apparents de la ligne Pragma Plus et pour 18 ou 24 modules.



Caractéristiques

- Robustes et faciles à monter
- Nouveau: sans borne de terre
- Version apparente pour 18 ou 24 modules

Avantages

- Pour le spécialiste: le Pragma Plus sans borne de terre est une solution distributeur alternative attrayante, robuste et facile à monter
- Pour le client final: solution économique de distributeur

Date de livraison

01.10.2017

Figure	Désignation	Numéro d'article	Code E
1	Boîtier de distributeur Pragma Plus, montage apparent, 1 x 18 modules	PRA99004	822 013 009
2	Boîtier de distributeur Pragma Plus, montage apparent, 2 x 18 modules	PRA99005	822 023 009
3	Boîtier de distributeur Pragma Plus, montage apparent, 3 x 18 modules	PRA99006	822 033 009
4	Boîtier de distributeur Pragma Plus, montage apparent, 4 x 18 modules	PRA99007	822 043 009
5	Boîtier de distributeur Pragma Plus, montage apparent, 1 x 24 modules	PRA99008	822 013 409
6	Boîtier de distributeur Pragma Plus, montage apparent, 2 x 24 modules	PRA99009	822 023 409
7	Boîtier de distributeur Pragma Plus, montage apparent, 3 x 24 modules	PRA99010	822 033 409
8	Boîtier de distributeur Pragma Plus, montage apparent, 4 x 24 modules	PRA99011	822 043 409
9	Boîtier de distributeur Pragma Plus, montage apparent, 5 x 24 modules	PRA99012	822 053 409
10	Boîtier de distributeur Pragma Plus, montage apparent, 6 x 24 modules	PRA99013	822 063 409



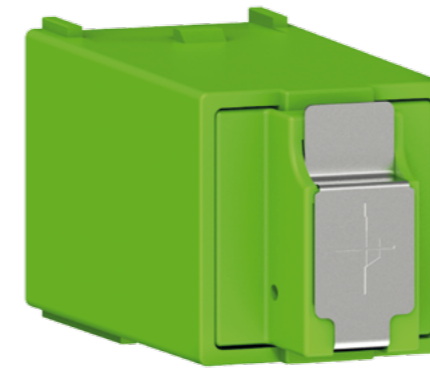
1 2 3 4 5 6 7 8 9 10

Extension de la gamme

Module EASYNET DiaLink

Bien connecté

Les installations en fibres optiques se multiplient et jouent un rôle de plus en plus important. Avec le set d'extension OTO doté de connecteurs pré-assemblés, Feller propose la solution idéale pour transmettre le signal optique à une prise murale EASYNET. La pièce maîtresse, le module DiaLink, est désormais disponible également en produit séparé. Les prises murales EASYNET peuvent ainsi être équipées au préalable du module à fibres optiques (sans câble). Par ailleurs, vous disposez ainsi d'une pièce de rechange dans le cas, peu probable, où un module DiaLink devrait être remplacé dans le set d'extension.



Caractéristiques

- Module DiaLink en produit séparé:
 - pour pré-assembler les prises murales EASYNET
 - en pièce de rechange

Avantages

- Pour le spécialiste: les prises murales EASYNET peuvent être assemblées au préalable avec le module DiaLink
- Pour le client final: un positionnement central du modem optique est possible, offrant la meilleure couverture WLAN qui soit

Date de livraison

01.10.2017

Figure	Désignation	Numéro d'article	Code E
1	Module de raccordement EASYNET DiaLink	1180-1.DF3	966 732 000



1

Extension de la gamme

EASYNET Fonte

EASYNET quand du solide est demandé

Le domaine d'application EASYNET s'est considérablement agrandi avec l'intégration d'EASYNET dans un design industriel en fonte d'aluminium de Feller. La technique de réseau moderne peut ainsi être utilisée de manière sûre et sans problème dans les zones sensibles aux exigences accrues concernant les influences extérieures.



Caractéristiques

- Robustesse maximale vis-à-vis des influences environnementales et des contraintes mécaniques
- Design industriel attractif
- Place pour 2 modules de raccordement
EASYNET: avec ou sans blindage, aveugle ou avec module DiaLink
- Versions apparentes et à encastrer

Avantages

- Pour le spécialiste: les prises murales robustes EASYNET en Fonte élargissent considérablement le domaine d'application d'EASYNET
- Pour le client final: EASYNET allie technique de réseau moderne et design industriel attractif

Date de livraison

01.10.2017

Figure	Désignation	Numéro d'article	Code E
1	Kit de montage RJ45 S-One Fonte, encastré	1180-028.GUP.09	877 237 090
2	Kit de montage RJ45 S-One Fonte, apparent	1180-028.AGA.09	877 037 090



1

2



Remplacement de produit

Prise SCHUKO

Montage simple et grande variété

Équipées de bornes enfichables, les prises SCHUKO de Feller sont désormais encore plus faciles à installer. Comme elles sont disponibles dans tous les designs Feller et toutes les couleurs EDIZIOdue colore, elles sont uniques sur le marché. Une telle variété dans la gamme ne vous est offerte par aucun autre fournisseur. Elles sont parées au mieux pour tous les cas d'application.



Caractéristiques

- Prise simple 16 A
- Nouveau: avec bornes enfichables
- Grands ergots pour faciliter l'utilisation
- Faible profondeur d'encastrement de 33 mm
- Variété dans le design:
 - EDIZIOdue
 - STANDARDdue
 - MOUILLÉ plastique
 - MOUILLÉ fonte d'aluminium robuste
 - FLF appareils modulaires
 - Prises murales et de sol
- Face avant creuse dans toutes les couleurs EDIZIOdue colore
- Sans sécurité enfants

Avantages

- Pour le spécialiste: les prises de courant à contact de protection SCHUKO de Feller sont pratiques à installer et couvrent tous les cas d'application.
- Pour le client final: une offre en design et couleurs très variée

Date de livraison

01.11.2017

Extrait de l'assortiment

Figure	Désignation	Numéro d'article	Code E
1	Prise SCHUKO	8719.BSE	630 106 790
2	Prise SCHUKO EDIZIOdue colore	8719.FMI.61	630 100 000
3	Prise SCHUKO STANDARDdue	8719.QMI.61	630 100 100
4	Prise SCHUKO MOUILLÉ plastique	8719.NUP.61	630 110 000
5	Prise SCHUKO MOUILLÉ fonte d'aluminium robuste	8719.GUP.09	630 035 390
6	Prise SCHUKO Appareils modulaires FLF	8719.FLF.6/5.61	630 035 000
7	Prise SCHUKO Boîtes de sol	8719.PMK.02	630 110 450



1

2

3

4

5

6

7

Fin de disponibilité des produits.

Vous trouverez ci-après un bref aperçu des produits qui seront bientôt retirés du programme Feller. Vous trouverez des informations détaillées sur les produits concernés à www.feller.ch/fin_de_disponibilite_octobre2017

Distribution électrique

Modèles: Appareil modulaire
Numéro d'article: A9N19844 Acti9 FI / LS 3LN
Un produit de remplacement est disponible depuis le 01.07.2017.

Modèles: Distributeur
Numéros d'article: 10845 Distributeurs apparents Opale
Un produit de remplacement des distributeurs Resi9 CX est disponible depuis le 01.09.2017.

Modèles: Distributeur
Numéros d'article: CH210935 Distributeurs Pragma à encastrer
Un produit de remplacement des distributeurs Resi9 KV est disponible depuis le 01.09.2017.

Par 30.09.2017

Communication et réseau

Kits de montage Keystone

Modèles: À encastrer, apparent, pour montage dans canal, FLF
Numéros d'article: 1183-... Kits de montage Keystone
Les produits avec numéro d'article 1184-... seront disponibles en remplacement au 01.10.2017.

Kits de montage freenet

Modèles: À encastrer, apparent, pour montage dans canal, FLF
Numéros d'article: 1185-... Kits de montage freenet
Les produits avec numéro d'article 1186-... seront disponibles en remplacement au 01.01.2018.

Prises audio

Modèles: À encastrer, apparente
Numéro d'article: 1106-12... Prises audio simples
1106-22... Prises audio doubles
1107-22... Prises audio doubles
Les produits avec numéro d'article 1106-12-B... / 1106-22-B... / 1107-22-B... seront disponibles en remplacement au 01.10.2017.

Modèles: FLF
Numéro d'article: 1106-12... Prises audio simples
1106-22... Prises audio doubles
1107-22... Prises audio doubles
Les produits avec numéro d'article 1106-12-B... / 1106-22-B... / 1107-22-B... seront disponibles en remplacement au 31.12.2017.

Par 30.09.2017

Par 31.12.2017

Par 30.09.2017

Par 01.01.2018



Présentation du salon

Feller à la Swissbau.

Le plus grand salon de la construction de Suisse:
du 16 au 20 janvier 2018 à Bâle.

Le salon Swissbau compte parmi les plus grands d'Europe. Tous les deux ans, il est le point de rencontre du secteur du bâtiment et de la construction en Suisse. Pendant cinq jours, quelque 1'100 exposants rencontrent à Bâle plus de 100'000 visiteurs, qui profitent d'une grande variété en produits et prestations nouvelles, pratiquement tout sous un seul toit. Le dialogue entre exposants, associations, institutions et visiteurs sert au partage des savoirs et au réseautage. Il en va de même au Swissbau Focus avec quelque 60 rencontres sur des thèmes comme formation initiale et formation continue, développement de l'espace, BTP, transition énergétique, architecture et planification, systèmes et matériaux de construction, architecture d'intérieur et design, utilisation et entretien ainsi que la technique de bâtiment.



**UNIR
ET RÉUNIR.**
16-20 janvier 2018

Feller SA présente sur son stand non seulement ses produits et ses nouveautés, mais montrent aussi des solutions comme l'automatisation des bâtiments intelligente. Notez cette date dès maintenant dans votre agenda et rendez-nous visite à Bâle au **stand E07, halle 2.0.**





Feller AG

Postfach
Bergstrasse 70
CH-8810 Horgen
Téléphone +41 44 728 72 72
Téléfax +41 44 728 72 99
www.feller.ch

Feller SA

Agence Suisse Romande
Caudray 6
CH-1020 Renens
Téléphone +41 21 653 24 45
Téléfax +41 21 653 24 51
www.feller.ch

Life Is On

