



KNX ÉCLAIRE
DES RÊVES
AUTOMOBILES.



Feller
by Schneider Electric

Nous sommes là pour vous

Depuis plus de 6 ans, nous offrons à nos clients un point de contact pour les questions et solutions relatives à nos produits par le biais du support clients Feller. Ce qui a commencé par une petite équipe de trois personnes, est devenu maintenant un département de sept spécialistes. Nous sommes à la disposition de nos clients pour des questions techniques tout comme pour un conseil sur tous les produits Feller. Nous pouvons répondre par téléphone à la plus grande majorité des questions posées, avec un taux de plus de 90%. Par exemple pour un dépannage pour un objet ou une imprécision dans la planification. Et si le téléphone ne devait pas suffire, nous vous assistons aussi directement sur place. N'hésitez donc pas à nous contacter et profitez de cette prestation. Vous vous épargnerez ainsi beaucoup de temps et de dérangement.

Nos spécialistes sont à votre disposition pour toute aide et tout conseil sur l'ensemble de nos systèmes comme dirigon, zeprion, KNX, piriOS et visaphon. Nous contrôlons les schémas que vous avez dessinés ou vous aidons volontiers lors de la réalisation d'un premier objet, comme par exemple pour l'utilisation du logiciel de planification pour un objet zeprion. Pour des objets visaphon plus importants aussi, vous n'avez pas à avoir de crainte, car, sur demande, nous établissons pour vous les schémas de connexion nécessaires.

Dans cette édition, les deux articles AMAG Retail Autowelt et Rolf Gerber AG démontrent que, pour pouvoir réaliser des projets exigeants avec succès, la formation et la formation continue doivent être aussi proches que possible de la pratique. En témoigne également l'article sur le partenariat avec l'USIE. Le support clients Feller est actif aussi dans ce domaine et soutient les professionnels tout comme l'équipe de formation continue Feller.

En plus des projets intéressants réalisés avec des produits et systèmes Feller, l'édition actuelle présente aussi une quantité de produits nouveaux et perfectionnés. Par exemple les nouveaux poussoirs KNX RGB EDIZIO due colore ou le nouveau scanner d'empreintes overto. Les retours d'information reçus de la part des nombreux contacts quotidiens dans le support clients ont contribué au perfectionnement de ces produits.

Je vous souhaite beaucoup de plaisir à la lecture du Feller Actualité. Au nom de l'équipe de support clients, je vous remercie de votre confiance et vous promets à l'avenir également un soutien optimal.

Peter Glaus
Resp. support clients

IMPRESSUM

Editeur

Feller AG | 8810 Horgen | Marketing-Services Frank Spenna
Tél. 044 728 72 72 | Fax 044 728 72 99 | info@feller.ch | www.feller.ch

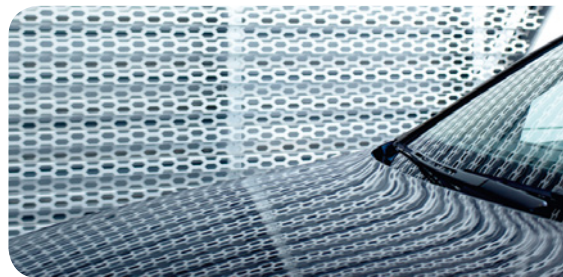
Concept/rédaction/réalisation

Altun & Briedl AG | 8810 Horgen

Impression Sonderegger Druck AG | Weinfelden
Imprimé sur du papier FSC sans impact sur le climat



AMAG RETAIL AUTOWELT ZÜRICH MISE SUR FELLER	4-10
KNX: «GRAND CRU» POUR CONNAISSEURS	11-15
JEUX DE LUMIÈRE À AFFOLTERN AM ALBIS	16-18



ZEPTRION FÊTE SON ANNIVERSAIRE	19
PLUS DE CONFORT AVEC ZEPTRION	20
LOGICIEL DE PLANIFICATION ZEPTRION: MAINTENANT EN LIGNE	21
PLUS DE FLEXIBILITÉ: NOUVELLES PLAQUES DE FIXATION	21



PLUS DE COULEURS AVEC FELLER : POUSSOIRS KNX RGB	22
OVERTO AVEC UN NOUVEAU CAPTEUR DE LIGNES	23
EFFICACE ET ÉPROUVÉE: BOÎTE D'ENCASTREMENT VIB	24
RÉGLABLE OU PAS? «FELLER DIMM-TOOL»	25



DES BUTS COMMUNS: PARTENARIAT USIE	26/27
------------------------------------	-------



CONCOURS	25
----------	----

Vous trouverez le concours actuel et la carte de participation en page 25. Si quelqu'un a été plus rapide que vous et a déjà pris la carte, vous trouverez un PDF correspondant sur notre page d'accueil (www.feller.ch/wettbewerb). A imprimer, remplir, mettre sous enveloppe, affranchir et gagner avec un peu de chance!

Nous félicitons chaleureusement les gagnants du concours du Feller Actualité 1/2012. Les gagnants d'un montant de CHF 350.- pour un repas en commun sont:

Martin Schlegel
Elektro Waser AG
6025 Neudorf

Lisbeth Frei
Architekturbüro Jürg Frei
8105 Watt

Roberto Di Baccio
MORE engineering SA
6802 Rivera



COUVERTURE
AMAG RETAIL Autowelt Zürich
mise sur KNX

AMAG RETAIL AUTOWELT ZÜRICH, DÜBENDORF



LA POLYVALENCE COMPTE

Le nouveau bâtiment AMAG RETAIL Autowelt à Dübendorf pose des exigences élevées à l'installation électrique. Ainsi, celle-ci doit être polyvalente, de haute qualité et très résistante, assurer les fonctions les plus diverses et de plus être esthétique. En somme les conditions idéales pour mettre en valeur l'assortiment de produits Feller.



AMAG RETAIL AUTOWELT ZÜRICH, DÜBENDORF

Avec une surface construite d'un terrain de foot et demi, un volume de construction de 200 maisons individuelles et une surface d'exposition équivalente à sept salles de gymnastique doubles, AMAG Retail Autowelt à Dübendorf est un bâtiment fort impressionnant. Sur une longueur de 200 mètres, on trouve aussi bien les locaux d'exposition des marques Volkswagen, Škoda, Audi, SEAT et des utilitaires VW que les ateliers, le stock de pièces détachées, la carrosserie, les locaux de peinture et le centre de formation pour les apprenants d'AMAG venus de toute la Suisse alémanique. A tout cela s'ajoutent les locaux administratifs et un restaurant d'entreprise.

Le bon produit pour chaque utilisation

L'assortiment de produits de Feller SA utilisé dans le bâtiment Autowelt est assurément aussi large que la gamme

«La densité d'installation élevée a été pour nous le principal défi.»

Rafael Stoop, direction de Thomas Lüem Partner AG

de marques représentée par AMAG. Dans le droit fil de la devise «Feller dans chaque espace habitable», les produits Feller se retrouvent dans chaque partie du bâtiment. L'électricien responsable

a été guidé dans le choix des produits convenables par le conseiller clients de Feller SA. Lorsque l'on est en présence d'autant de fonctionnalités que chez AMAG, il est en effet très avantageux que tous les produits soient mis à disposition par un seul et unique fournisseur.

Technique-système de bâtiment KNX

Le système de bus KNX inter-bâtiments, avec des poussoirs EDIZIOdue Feller, veille à toute la souplesse nécessaire à l'installation électrique. Les poussoirs sont les organes de commande locaux de l'éclairage et des stores. D'autres fonctions avec le même design ont pu être intégrées facilement dans les cadres multiples.

Une architecture exigeante et une technique de bâtiment qui l'est tout autant: le bâtiment d'AMAG Retail Autowelt Zurich.



Dans chaque local de vente de marque, on trouve un écran Feller Touch-Panel 7" KNX. Le personnel de la réception a ainsi la possibilité de commander librement l'éclairage de chaque local de vente, éclairage réalisé entièrement en technique DALI. Des scénarios d'éclairage standard, pour le soir, la vente dominicale ou des manifestations sont à disposition par une pression de touche ou activés par un interrupteur horaire.

Un concept inversé

La zone du rez-de-chaussée située sur deux étages sert uniquement au contact clients. Tous les locaux de stockage et ateliers sont placés dans les étages supérieurs, et forment une sorte d'avant-



Simple, beau, clair mais complet: tous les locaux de vente sont pilotés via un écran Touch-Panel 7" KNX.



Photo: Rene Duerr, Zürich

toit généreusement dimensionné pour les visiteurs qui sont ainsi reçus avec un geste accueillant. Une sorte de «voile» constitué de lamelles verticales en aluminium anodisé nature orne la façade de l'étage supérieur. Ces lamelles servent d'une part à l'ombrage et à la déflexion

«L'intégration des différentes marques dans une enveloppe de bâtiment a demandé une grande flexibilité, pour la technique de bâtiment également.»

Enno Köppen, architecte, Fischer Architekten AG

de la lumière du jour vers les locaux de travail très profonds et d'autre part, elles effacent toute la partie du bâtiment et couvrent les diverses ouvertures de l'enveloppe de bâtiment. Des éléments lumineux bleus à LED réglables, distribués irrégulièrement sur la façade, soutiennent la conception générale du corps bâtiment la nuit et lui donnent une apparence unique et très personnelle. De l'extérieur, le bâtiment paraît dépouillé,

mais on est surpris par ses gigantesques dimensions dès qu'on y pénètre.

Manutention rude comprise

Les exigences posées à la technique d'installation électrique dans les ateliers, les locaux de peinture, la zone extérieure ainsi que dans la cuisine sont particulièrement sévères. Feller propose ici les produits idéaux avec son assortiment fonte et mouillé. Ces

appareils sont robustes et protégés contre la poussière, ils résistent aux jets et projections d'eau, aux égouttements et à la corrosion. Leur résistance à l'essence, l'huile, la chaleur et la vapeur les prédestine en outre pour une utilisation dans l'environnement d'AMAG Retail Autowelt. Le boîtier NAP avec une hauteur de 35 mm offre de plus une solution élégante pour les applications à montage en saillie.

Appareils mouillés dans les ateliers et locaux de préparation.





Petits, mais raffinés

Dans l'étage des bureaux, l'éclairage est commandé directement par des luminaires sur pied munis de détecteurs de

«On a installé exactement ce qu'il fallait pour le travail sûr et efficace des collaborateurs des différents domaines d'activité.»

Peter Schlittler,
responsable d'immeuble d'Autowelt Zürich

présence. Des boîtes de sol alimentent les surfaces divisibles avec les divers supports d'information. Les appareils de l'assortiment Feller FLF apportent ici tous les avantages d'un volume réduit ainsi que leur sécurité et fiabilité légendaires. Les raccordements 230 V, prises réseau et multimédia sont montés de manière

compacte et offrent des réserves pour une extension éventuelle.

Durabilité programmée

Le complexe de garages répond au standard Minergie: le chauffage se fait avec des pompes à chaleur, qui veillent en été au refroidissement nécessaire. Les rejets de chaleur des différents

La beauté des voitures mise en évidence par KNX et DALI.



Rafael Stoop de Thomas Lüem Partner AG (à gauche) et Peter Schlittler, responsable d'immeuble d'Autowelt Zürich (à droite), expliquent les exigences particulières posées à la gestion technique de bâtiment.



Flexibilité et fiabilité sous le volume le plus réduit. Les appareils FLF permettent une utilisation variable des locaux dans l'aile des bureaux.

secteurs de l'entreprise sont récupérés dans un échangeur de chaleur et ramenés dans le circuit de chauffage.

«Les délais étaient serrés. Le soutien du service extérieur Feller a donc joué un rôle central pour le succès de l'ensemble.»

Roland Riedel, chef de département AZ ELEKTRO

Le chauffage au gaz n'intervient que lorsque la température descend au-dessous de zéro. Ici également, on trouve des parallèles avec les produits Feller: ils sont très robustes, ont une longue durée de vie et sont fabriqués en Suisse, ce qui économise des transports et garantit une qualité de haut niveau.

Participants

Maître de l'ouvrage
AMAG Automobil- und Motoren AG, Zurich

Architecte et direction générale
Fischer Architekten AG, Zurich

Planificateur éclairage de façade
mosersidler.AG für Lichtplanung, Zurich

Inst. techniques de bâtiment
a¹ AG, Dübendorf

Ingénieur-électricien
Thomas Lüem Partner AG, Dietikon

Installations électriques
AZ Elektro AG, Zurich / EKZ Eltop AG, Zurich Elektro

Données de référence

Surface construite	10'000 m ²
Volume du bâtiment	200'000 m ³
Surface utile totale	24'900 m ²
Surface d'exposition	6'400 m ²
Dimensions du bâtiment	218 m x 48 m

Vraiment robustes: les appareils Feller en fonte pour l'extérieur.



KNX/BREMGARTEN PRÈS DE BERNE

KNX «GRAND CRU» POUR CONNAISSEURS





Équipement de première classe, non seulement pour la maison, mais aussi pour la cave à vin.

Quel est le point commun entre Lavaux, Auxey Duresses et le Château Mont Rose? C'est Bremgarten près de Berne et Thomas Gerber. C'est chez lui que reposent les précieux breuvages, dans une cave à vin conçue avec l'art et la manière. Le maître de maison connaît l'adage: le plaisir débute bien avant la première gorgée.

Lors de la conception de cette cave à vin, tous les détails ont été minutieusement étudiés: la température et l'humidité de l'air idéalement ajustées. Pour un stockage 5 étoiles, les bouteilles reposent délicatement sur des étagères parsemées de sable fin. Et pour le plaisir des yeux, l'étiquetage est réalisé sur de fines plaques d'ardoise, séduisant clients, invités et amis.

Que l'on ne s'y trompe pas, Thomas Gerber est électricien. Il est le fils de Rolf Gerber, le créateur de l'entreprise d'installation électrique du même nom. Depuis 1955, celle-ci fait partie des

sociétés bernoises les mieux établies. L'œnologie est assurément l'un de ses hobbies qu'il partage volontiers avec ses clients et amis. Sa véritable passion, c'est son entreprise et son métier. Sa nouvelle villa révèle bien son portrait: électricien de la tête aux pieds.

Dès que l'idée de construire son habitation a germé, Thomas Gerber a imaginé les fonctions techniques à y intégrer, afin d'optimiser confort, efficacité énergétique et sécurité. Rapidement il s'est questionné : „pourquoi mes clients ne pourraient-ils pas eux-aussi profiter des qualités d'une telle maison ?“

Maison et showroom, en un flacon

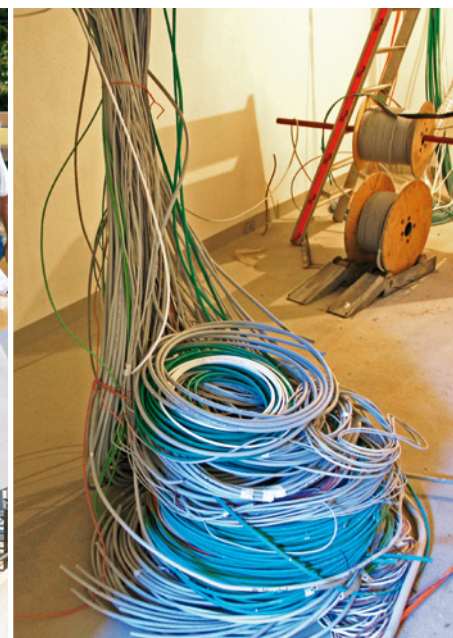
La nouvelle habitation a été construite suivant le standard Minergie-P, en renonçant à la certification. Rolf Gerber SA se consacrant à la mise en réseau

«C'est en mettant soi-même la main à la pâte que l'on acquiert le savoir-faire.»

Thomas Gerber Maître d'ouvrage et installateur

intelligente des bâtiments, un système d'automation performant devenait donc un élément incontournable. Aujourd'hui,

Extrait de l'album souvenir : pose de 4,5 km de gaines. Planification détaillée et travaux soigneux sont incontournables.





Touch-PC Feller 15" : commander l'intégralité de la domotique avec une superbe vision d'ensemble.

cette maison représente certes le nid familial, mais sert aussi de showroom pour la technique du bâtiment et de centre de conseil pour la clientèle.

Les contacts intensifs entretenus depuis de nombreuses années avec Feller, ont été à la source du choix du système. Urs Badertscher connaît parfaitement ses clients. Son expérience de plus de 20 ans lui permet d'évaluer le produit le mieux adapté à leurs besoins. Au vu des attentes de Thomas Gerber, il était évident que pour cette maison, seule la solution de confort 3 de Feller est envisageable, en l'occurrence, le système

KNX, standard mondial et système leader pour l'habitat intelligent.

Thomas Gerber tenait absolument à concrétiser les souhaits suivants:

- l'automatisation de toutes les installations pertinentes
- un concept énergétique optimal selon Minergie P
- une pompe à chaleur géothermique, le chauffage solaire, une installation photovoltaïque
- une ventilation contrôlée
- un aspirateur centralisé
- le nec plus ultra audio-visuel
- le câblage universel du bâtiment: «tout doit passer par un seul câble»
- une installation wellness
- un système d'alarme et de surveillance

vidéo • une cave à vin agrémentée d'un espace d'accueil pour clients, famille et amis.

Mise en réseau «Médaille d'or»

Thomas Gerber était en action lui-même sur le chantier. «C'est quand on met soi-même la main à la pâte que l'on fait les meilleures expériences», le maître d'œuvre en est persuadé. La décision de ne pas faire d'économies de gaines électriques était des plus éclairées. L'expérience et la raison ont fait en sorte que ce sont plus de 4.5 km de gaines et tubes qui ont été posés. On ne le répétera jamais assez : aujourd'hui, une nouvelle construction se doit d'être équipée de manière aussi complète que possible, de gaines posées en étoile, même en l'absence d'un concept d'automatisation. C'est la seule voie pertinente en prévision «d'upgrades» éventuels.

Travail d'équipe gratifiant.

Il était clair d'emblée que le concept KNX devra être de tout premier choix. Le moindre compromis était exclu. Pour que la solution soit en accord parfait avec les souhaits du client, Urs Badertscher n'hésita pas à faire appel au spécialiste inhouse Peter Hohl. Celui-ci a développé le concept avec minutie et tout en progression. Ce ne sont pas les exigences et les défis techniques qui manquèrent, Feller AG ayant fourni un travail de toute première classe pour son client fidèle. Aujourd'hui, le résultat est entièrement conforme aux attentes et présente une valeur d'exemplarité: KNX pilote toutes les installations de la maison. La consommation énergétique du bâtiment est gérée en fonction des besoins réels. Les données de la station météorologique ainsi que de l'horloge astronomique



Un coup d'œil sur le câblage ordonné de l'armoire électrique, révélateur du style de travail des intervenants.

Le HomeServer Feller prend la gestion et la mise à disposition de tous les signaux audio et vidéo en charge, que ceux-ci soient destinés à l'installation Hi-Fi, la TV, ou la surveillance vidéo.



L'éclairage mural des cages d'escaliers est géré par KNX, en fonction du jour et de la nuit.

contribuent au fonctionnement parfait du système. Les cellules photovoltaïques Panotron intégrées discrètement dans les tuiles produisent de l'électricité solaire. De plus, un chauffe-eau monté en sous-couverture utilise l'énergie solaire pour la production d'eau chaude nécessaire aux besoins ménagers, à la piscine ou à la régénération de la sonde géothermique.

Commandes et alarmes via KNX

L'éclairage est peaufiné de manière à permettre l'utilisation du bus DALI. Par contre, c'est KNX qui possède la

haut de gamme sont intégrés dans l'ensemble de la domotique. Les images en provenances des caméras de vidéosurveillance sont en mesure d'être transmises sur tous les moniteurs et téléviseurs de la maison.

Confort tout en noblesse

Pour Sandra, l'épouse de Thomas Gerber, l'accumulation de technique dans son foyer a demandé une phase d'adaptation. Mais aujourd'hui, elle apprécie la possibilité d'appeler des am-

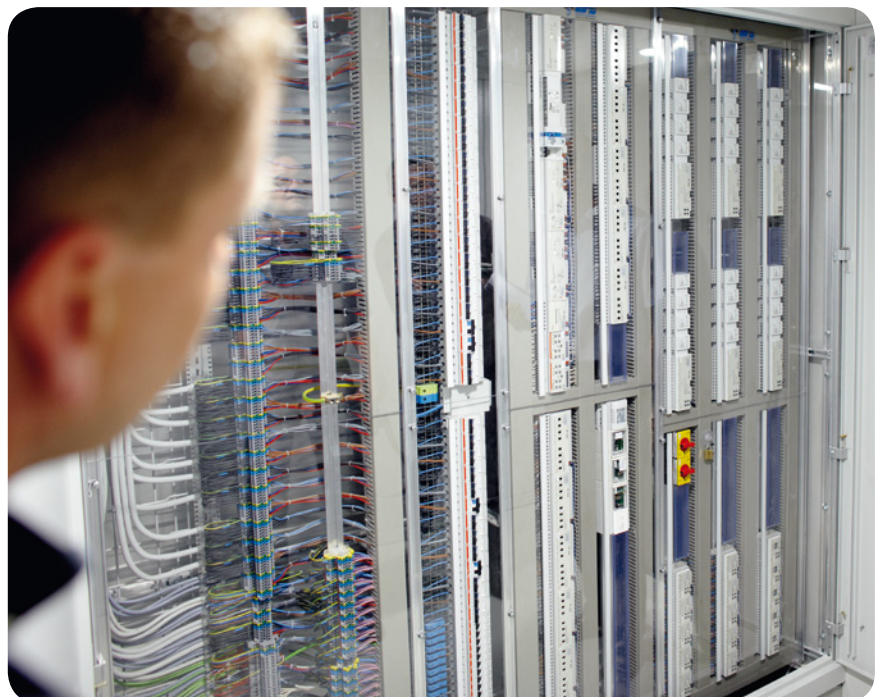
biances, par exemple pour la création d'une atmosphère douce lors de soirées conviviales dans le salon. Simultanément à la descente des stores, l'éclairage est dimmé à une valeur agréable, définie auparavant. Tout aussi utile est la commande centralisée Off permettant d'éteindre tous les appareils concernés en quittant la maison. Ce type de commande existe aussi pour chaque étage. L'accès à distance à l'installation est un élément de confort supplémentaire : avant son retour à domicile, la famille Gerber est en

«Avec KNX, je choisis le bon wagon, aussi bien pour moi, que pour mes clients.»

Thomas Gerber Maître d'ouvrage et installateur

maîtrise du tout, s'étendant même à la gestion des fenêtres de toit. Les informations complémentaires et éventuels messages d'alarmes en provenance de l'intégralité de l'installation, y compris le sauna et les bains vapeur sont pris en charge par KNX. Par ailleurs l'installation du Homeserver a fait l'objet d'une décision judicieuse, d'après Thomas Gerber. Les appareils audiovisuels de très

Thomas Gerber face à la pièce maîtresse du système KNX, installée par ses soins et ne laissant aucun souhait en suspens.



Ici, les actionneurs Feller trouvent une utilisation leur permettant d'exploiter leur potentiel.

mesure de régler le chauffage au moyen du téléphone portable ou d'assurer le préchauffage du sauna.

Récolte exceptionnelle

En ces lieux a surgi une solution «Grand Cru» pour toute la famille, ainsi qu'un showroom de toute beauté pour les clients. Certains d'entre eux sont à l'origine de nouveaux projets. C'est ainsi que l'engagement en faveur des nouvelles technologies et la mise en place d'une formation adéquate s'est révélée fructueuse, aussi du point de vue financier. Le vieux proverbe se vérifie toujours : le bon vin se vend bien.

Participants

Maître de l'ouvrage:
Thomas Gerber, Bremgarten près de Berne

Planification électrique:
BERING AG, Berne/Rolf Gerber AG, Berne

Installation électrique:
Rolf Gerber AG, Berne

Intégrateur KNX:
Rolf Gerber AG, Berne/BERING AG, Berne



Les grandes longueurs de stores bannes et de stores à lamelles sont gérées par KNX via la station météo.

La platine de rue ferreo et sa caméra à l'entrée.

EDIZIOdue prestige, solution parfaite pour toutes les exigences en matière de design.





ÉCLAIRAGE ET LUMIÈRE(S).

Jakob von Arx, expert passionné de l'éclairage, a des idées précises sur la manière de commander le concept d'éclairage qu'il a conçu lui-même pour sa maison en terrasse: simple, fonctionnel et fiable. C'est chez Feller qu'il a trouvé ce qu'il cherchait.

Jakob von Arx et son épouse Katherine sont unanimes pour ce qui concerne la commande de l'éclairage naturel et artificiel. Les nombreuses sources d'éclairage et les stores doivent être commandés de la manière la plus simple. Mais si l'on regarde l'intérieur de la maison en terrasse aménagée avec goût, il est évident que le design aussi doit y trouver son compte. «J'ai toujours voulu un beau design d'interrupteur» fait remarquer la maîtresse des lieux, «et EDIZIO due avec son design sobre et élégant est exactement ce que je cherchais».

Commande d'éclairage éprouvée

«Pour la commande de l'éclairage, nous avons consciemment choisi les interrupteurs et variateurs éprouvés de Feller. Je connais bien sûr les nombreuses possibilités qu'offre par exemple un système à bus avec écran tactile, mais nous ne voulions pas d'un système demandant une programmation. Comme professionnel de l'éclairage, il est important pour moi d'avoir des éléments de commande manuelle», explique le maître de l'ouvrage. Les von Arx trouvent spécialement pratiques les poussoirs avec

éclairage latéral. Ils vous guident la nuit de la chambre à coucher à la cuisine ou

«Notre installation électrique devait être simple, fonctionnelle et fiable.»

Jakob von Arx, maître de l'ouvrage à la salle de bains sans que l'on doive allumer la lumière partout. Et la discrète auréole de lumière de ces poussoirs apporte un charme supplémentaire.



EDIZIOdue est en parfaite harmonie avec le design sobre et clair de l'aménagement intérieur.

Ils savent exactement ce qu'ils veulent:
Katherine et Jakob von Arx dans leur
maison en terrasse parfaitement réalisée.

Commande des stores avec zeprion

Le couple von Arx a choisi zeprion pour la commande individuelle et efficace des nombreux brise-soleil et stores bannes. Tous les dispositifs d'ombrage peuvent être commandés individuellement ou ensemble avec zeprion. La fonction de montée/descente générale commandée depuis la porte d'entrée apporte une touche de confort supplémentaire. «C'est vraiment très agréable de pouvoir ouvrir ou fermer tous les stores ensemble lorsque l'on quitte la maison», explique Jakob von Arx.

Et si les propriétaires oublieraient une fois de fermer les grands stores bannes de la terrasse, la station météo zeprion veil-



Des boîtes de sol discrètement encastrées dans le parquet abritent les prises 230 V et de communication.

Terrasse avec vue panoramique: les stores bannes peuvent être commandés manuellement ou automatiquement par la station météo.



le à ce que ceux-ci ne subissent aucun dégât en cas de tempête.

Feller, de A à Z

Les grandes baies vitrées traversantes qui ouvrent sur la terrasse et sur la nature au-delà, apportent beaucoup de lumière naturelle dans les pièces. Par contre, elles contrarient le montage des composants électriques. Les boîtes de sol Feller sont ici précieuses. Intégrées dans le plancher en chêne cérusé, elles abritent les prises 230 V ainsi que les prises de données R/TV/SAT et pour le réseau informatique. Sur l'immense terrasse, qui ouvre une vue de rêve sur la

à l'extérieur. La beauté réside dans la simplicité, Mme et M. von Arx en sont persuadés. C'est pour cela qu'ils ont opté pour Feller.

Participants

Maîtres de l'ouvrage
Jakob et Katherine von Arx, Affoltern am Albis

Architecte
emwe architekten ag, Zürich

Planification électrique
Schenk & Caramia AG, Wettswil

Choix des couleurs
PI Innenarchitektur und Design AG, Zürich

Conseiller/fournisseur d'éclairage
Bracolux Leuchten AG, Zufikon

«Avec son design sobre et élégant, EDIZIOdue est exactement ce que je cherchais.»

Katherine von Arx, maîtresse de l'ouvrage

plaine de la Reuss et le Lindenberg au lointain, on utilise également des produits Feller. Les prises et interrupteurs en design mouillé veillent ici à la sécurité voulue lorsque l'on utilise de l'électricité

Design EDIZIOdue unitaire jusqu'aux thermostats d'ambiance.



Il attire le regard: poussoir à éclairage latéral.

Malgré le vent et la pluie: prises mouillées à l'extérieur.



ZEPTRION FÊTE SON ANNIVERSAIRE

Depuis 10 ans, zeprion apporte de la manière la plus simple plus de confort et plus de sécurité dans la commande de l'éclairage et des stores.

zeprion fait partie des systèmes de commande d'éclairage et de stores les plus appréciés en Suisse. Son succès est dû au fait qu'il s'en tient consciemment aux habitudes d'installation et qu'il n'a besoin ni de logiciel ni de programmation. Autre avantage: zeprion offre plus de confort dès une application individuelle. Par exemple la mémorisation/le rappel de réglages de luminosité (scénarios). Équipé d'un set frontal IR ou d'un set frontal à programmeur astronomique, sa facilité d'emploi augmente considérablement. Avec le programmeur astronomique, même l'aspect de la sécurité prend un nouveau relief. En effet, il permet de simuler une présence, si bien que de l'extérieur, on a l'impression que la maison est habitée même s'il n'y a personne. Cela vaut également pour la commande de stores. Si l'on réunit tous les appareils zeprion en un système, on peut aussi réaliser les fonctions

Aide à prévenir des intrusions: le programmeur astronomique zeprion simule la présence.

d'enclenchement et de déclenchement centralisé. Il suffit alors d'une pression de touche à la porte d'entrée et toutes les lumières s'éteignent ou tous les stores s'ouvrent.

Facteurs de succès zeprion importants



10

JAHRE
ANS
ANNI
zeprion

Production

zeprion est un produit suisse, fabriqué en flux tendu à Horgen. Une équipe de collaborateurs qualifiés veille à ce que les produits zeprion soient livrés dans les délais et dans la meilleure qualité.

Soutien

Feller vous soutient du conseil au projet et jusqu'à l'installation. Des brochures pour maîtres d'ouvrage et du matériel de présentation informent vos clients sur le système et ses possibilités. Le module de formation zeprion fait de vous et de votre personnel des spécialistes. Le logiciel de planification zeprion simplifie la conception. Le support technique vous aide pour des questions éventuelles et nos conseillers clients vous tendent une main secourable sur place.

Installation

zeprion s'en tient résolument aux habitudes d'installation traditionnelles. Il n'a donc besoin ni d'un logiciel ni de câbles spéciaux ni d'appareils de programmation. zeprion est extensible depuis le simple interrupteur (utilisation individuelle) jusqu'à l'équipement de toute la maison (application système).

Utilisateur

Plus de confort dans l'utilisation de l'éclairage et des stores est un désir important pour le maître de l'ouvrage. zeprion répond à ce souhait de façon simple. Rappeler des scénarios d'éclairage, commande groupée des stores, commande à distance confortable depuis le canapé, enclenchement et déclenchement centralisé ou simulation de présence: un jeu d'enfant avec zeprion.



PLUS DE CONFORT GRÂCE À ZEPTRION

Les constructions modernes avec beaucoup de surfaces vitrées exigent une multitude de stores. Dans la plupart des cas, on installe des interrupteurs de store mécaniques. Avec zeptrion, on peut apporter ici davantage de confort aux habitants.

Les grandes surfaces vitrées exigent un nombre de stores correspondant.



Six stores, deux solutions

Cette situation est de plus en plus fréquente: de grandes surfaces vitrées et une multitude de stores. Dans cet exemple, on a six stores.



Vous et votre client avez le choix chez Feller. À part la commande conventionnelle par poussoirs, les poussoirs de store zeptrion offrent nettement plus de facilité d'emploi sans trop alourdir le budget du maître de l'ouvrage: par rapport à l'investissement total (y compris des stores), on parle d'un supplément de l'ordre de 6–10 %. Avec cela, il a la possibilité de commander en même temps tous les stores, même par télécommande s'il le désire. Les positions de stores mémorisées peuvent être rappelées en pressant sur un bouton ou être commandées automatiquement par un programmeur astronomique. Offrez à l'avenir les deux variantes et mettez en avant les avantages de zeptrion. Votre clientèle appréciera certainement ce conseil.

Solution conventionnelle

Éprouvée et maintenant aussi compacte grâce au poussoir de store 2 canaux. Les stores sont commandés séparément.

Solution zeptrion

Un supplément de confort qui en vaut la peine: les stores se laissent commander individuellement depuis les stations principales ① ou en commun par la station centrale et la station secondaire ②, où on peut aussi mémoriser des positions intermédiaires sous forme de scénario.

Un autre avantage important de zeptrion, ce sont les surfaces de commande interchangeables pour des stations principales et secondaires.



Voilà comment un poussoir de store devient un poussoir à scénario (comme dans l'exemple plus haut) ...



ou un poussoir IR, commandé confortablement à distance via télécommande ...

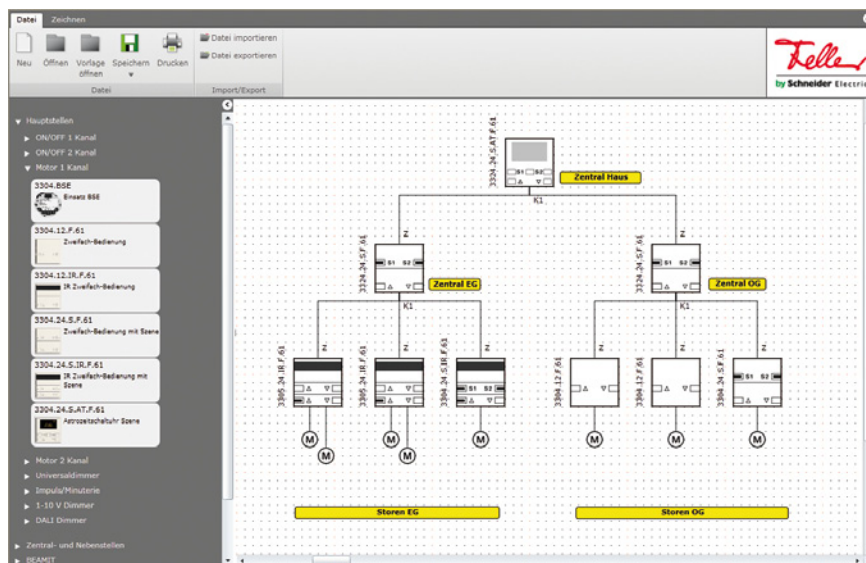


ou un poussoir avec programmeur astronomique remontant les stores automatiquement et simulant de plus une présence dans la maison.

LOGICIEL DE PLANIFICATION ZEPTRION

Le logiciel de planification zeprion en vente depuis 2005 est maintenant disponible en ligne; il est ainsi encore plus confortable et à tout moment au niveau le plus actuel.

La manipulation simple des appareils par drag & drop que l'on "tire" vers la surface de dessin et que l'on pourvoit ensuite de lignes de communication, ainsi que la possibilité d'appeler les informations produit, ont fait du logiciel de planification zeprion un instrument de travail apprécié par les installateurs et les planificateurs électriciens. Le fait que le schéma terminé puisse être envoyé au support technique Feller pour y être contrôlé est un autre avantage de taille.



Disponible à tout moment et actualisé: le logiciel de planification zeprion en ligne.

Maintenant disponible en ligne

Le logiciel de planification peut désormais être utilisé directement via un navigateur Internet. Le programme ne doit plus être installé sur l'ordinateur. Pour l'utilisateur, c'est la certitude de toujours disposer de la version de logiciel la plus récente. Autre grand avantage, la liaison au catalogue

Feller Clix. Les listes de pièces résultant des schémas réalisés peuvent être chargés dans le panier Clix et complétées ici avec d'autres produits. Les schémas à partir de la version 3.3 peuvent également être retouchés avec la nouvelle version en ligne. La version classique hors ligne ne sera plus mise à jour.

Votre accès à la version en ligne du logiciel de planification zeprion: www.feller.ch/zeprionplanifier

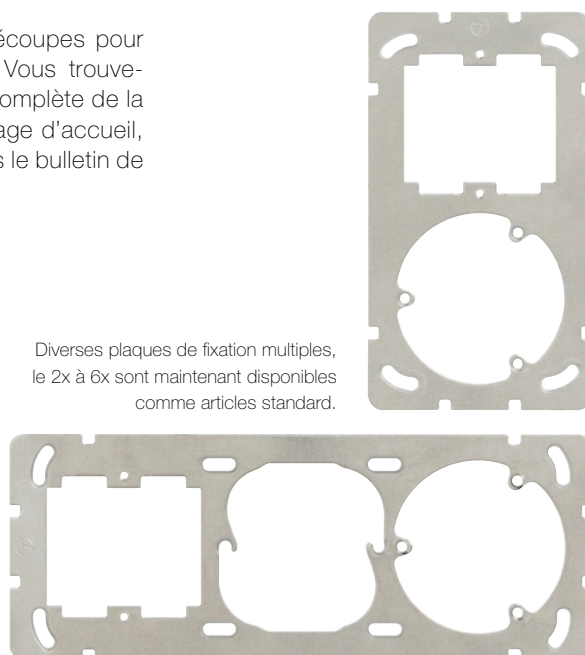
NOUVELLES PLAQUES DE FIXATION POUR LES PRISES TRIPLES

À l'avenir, les prises triples des types 13 et 23 seront plus souvent utilisées. Pour cette raison, Feller accroît massivement son offre de plaques de fixation pour prises multiples.

Selon les nouvelles dispositions NIBT 2010, plus aucune prise de type T12 ne doit plus être mise en circulation dès le 1.1.2017. Pour répondre à la demande croissante de plaques de fixation pour des combinaisons à 3 points de fixation pour prises 3x type 13 et 3x type 23, diverses nouvelles plaques de fixation sont livrables dans l'assortiment standard dès le 1.7.2012. La large gamme comprend également

des plaques avec des découpes pour des prises de données. Vous trouverez une vue d'ensemble complète de la nouvelle offre sur notre page d'accueil, dans le Feller Clix et dans le bulletin de nouveautés 3/12.

Diverses plaques de fixation multiples, le 2x à 6x sont maintenant disponibles comme articles standard.



NOUVEAUTÉ PRODUIT

NOUVELLES COULEURS LED

Les nouveaux poussoirs KNX RGB EDIZIOdue colore seront encore plus attrayants à partir du 1er octobre 2012, avec une commande tout aussi simple, mais avec plus de fonctions. Équipés des nouvelles LED RGB, ils deviennent des éléments de design très remarquables. Car les LED RGB s'adaptent individuellement à la couleur du poussoir, à l'environnement ou tout simplement au goût des utilisateurs.

Mais les LED RGB de couleur n'ont pas que des avantages esthétiques. Grâce à un clignotement discret, elles transmettent à l'utilisateur des informations d'état importantes. On dispose des six couleurs de base rouge, vert, bleu, blanc, jaune et violet, plus deux couleurs utilisateur librement définissables. Pour vous faciliter le choix et celui de vos clients, nous avons programmé une couleur LED convenable pour chaque couleur de poussoir, mais vous pouvez bien entendu adapter celle-ci exactement aux besoins



Les nouvelles LED RGB sont disponibles pour les poussoirs KNX RGB EDIZIOdue colore, les poussoirs IR KNX RGB EDIZIOdue colore et les poussoirs RTH KNX RGB EDIZIOdue colore.

de vos clients. De plus, les fonctions ont été élargies et la programmation simple et rapide a encore été optimisée. Vous trouverez plus d'informations sur les poussoirs KNX RGB EDIZIOdue colore et l'assortiment dans le bulletin de nouveautés 3/12 et sur notre page Web www.feller.ch/knx

Remarque

Les poussoirs KNX existants (sans LED RGB) resteront disponibles jusqu'à nouvel avis pour des installations existantes.

Poussoir KNX RGB en détail

- Couleur de LED adaptable à celle du poussoir EDIZIOdue colore
- Couleur de LED adaptable à l'environnement (tapisserie, paroi, poignée de porte...)
- Couleur de LED adaptable à l'ambiance (repas, réception, repos...)
- 6 couleurs LED prédéfinies (rouge, vert, bleu, blanc, jaune, violet)
- 2 couleurs LED librement définissables via ES ou télégramme de bus
- Possibilité d'information par clignotement discret (4 vitesses)
- Fonctions étendues comme module de séquence, télégramme 2 bits...
- Programmation plus rapide
- Identification des nouveaux poussoirs par un «-B» dans le numéro d'article
- Design EDIZIOdue colore unitaire
- Garantie Feller de 5 ans
- Livrable dès le 01.10.2012

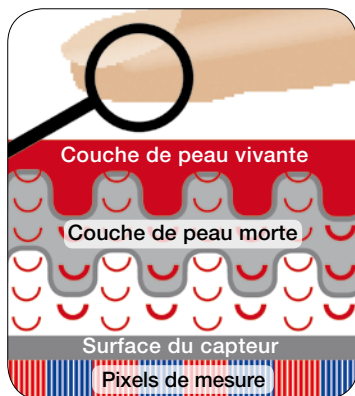


Les poussoirs LED RGB deviennent des éléments de design uniques et leur possibilité de couleurs ainsi que leur clignotement discret leur confient une apparence vivante.

OVERTO: DE NOUVEAUX CRITÈRES

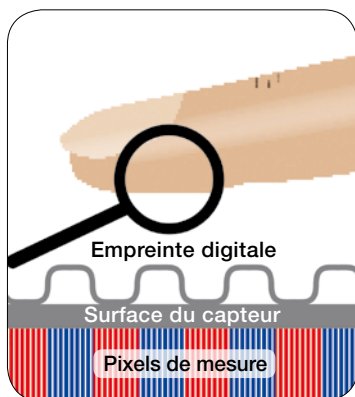
Feller a encore perfectionné le système d'accès biométrique overto de succès. Un nouveau scanner d'empreintes avec détecteur de lignes capacitif améliore considérablement les performances de reconnaissance et d'analyse.

Contrairement au scanner d'empreintes existant, qui génère ses informations au moyen d'un détecteur de lignes thermique à la surface de la peau, le nouveau détecteur de lignes capacitif lit également des informations dans les couches inférieures de la peau. Ainsi, les doigts sales ou les doigts avec quelques caractéristiques seulement peuvent mieux être lus et identifiés, avec pour résultat un contrôle d'accès encore plus sûr et plus fiable. Les nouveaux processeurs et mémoires augmentent par ailleurs la capacité des scanners d'empreintes. Un guide-doigt optimisé et une prise d'empreinte multiple veillent à des caractéristiques de lecture améliorées.



Détecteur de lignes capacitif (nouveau)

Méthode de mesure par signal RF dans les couches de peau profondes. Les doigts avec seulement quelques caractéristiques et les doigts sales peuvent mieux être identifiés.



Détecteur de lignes thermique (utilisé jusqu'ici)

Méthode de mesure thermique à la surface de la peau.

Pour toute la famille overto

Les nouveaux scanners d'empreintes s'utilisent pour les familles de produits overto Home, overto Multi et overto Net et sont compatibles avec les installations existantes. Cependant les nouveaux scanners d'empreintes ne sont pas compatibles avec les systèmes overto Multi existants, car des images de doigt différentes sont générées.

Les nouveaux scanners d'empreintes sont introduits entre les trimestres 1/2013 et 2/2013.

Vous trouverez plus d'informations sur les scanners d'empreintes overto et l'assortiment sous

www.feller.ch/sicherheit



Le nouveau scanner d'empreintes avec détecteur de lignes capacitif en design EDIZIO due colore et exécution mouillée.

Scanner d'empreintes overto en détail

- Caractéristiques de lecture améliorées
- Guide-doigt amélioré
- Design EDIZIO due colore unitaire et exécution mouillée
- Numérisation multiple: la meilleure image de 3 scans au moins est sélectionnée
- Processeur et mémoire plus performants
- Détecteur de lignes capacitif (reconnaissable à sa couleur dorée)
- Surface résistante aux griffures et coups
- Cycle de vie plus long du détecteur de lignes (>10 mio)
- Garantie Feller de 5 ans
- Remplacement trimestres 1/2013 à 2/2013



BOÎTES VIB: PLUS ACTUELLES QUE JAMAIS

Feller SA propose depuis plus de 30 ans les boîtes VIB éprouvées pour l'installation dans des murs et plafonds en béton. Les boîtes d'entrée VIB ont déjà été utilisées des millions de fois et offrent à l'installateur électricien une possibilité variable et fiable pour placer des boîtes d'encastrement côté coffrage et/ou côté opposé du coffrage.

Une fois de plus, Feller a fait un travail de pionnier il y a plus de 30 ans. En raison du nombre croissant des constructions en béton, Feller a tenu compte à l'époque des besoins des clients et développé une boîte d'encastrement pour des plafonds et murs en béton. Cette boîte d'encastrement se distingue, avant tout, par sa résistance à la chaleur et son étanchéité et répond aux exigences accrues dans le domaine du béton. En outre, les boîtes VIB Feller sont

construites de manière extrêmement robuste et résistent parfaitement aux conditions rudes de la construction.

Le système d'intercalaire variable avec séparation enfichable et tube de distance permet le placement des boîtes VIB dans des largeurs de mur de 70 mm à > 1 mètre. Au moyen de la douille de connexion disponible comme accessoire, plusieurs boîtes VIB peuvent être assemblées en une combinaison avec un entraxe de 100 mm (cadre de montage NUP).

En raison de la nouvelle ordonnance sur la construction (mesures parasismiques), la proportion de béton s'est sensiblement accrue ces dernières années. Les boîtes VIB sont donc plus actuelles que jamais et sont volontiers utilisées par des installateurs. On peut toujours s'y fier!



Boîte VIB sur le côté opposé du coffrage.



Boîte VIB côté coffrage.



Boîte VIB après couvercle découpé.

Système d'installation VIB en détail

- Utilisation universelle dans tous les systèmes de coffrage
- Grande solidité mécanique
- Résistance à la température sous pression jusqu'à 110° C
- Étanchéité absolue de la boîte d'encastrement
- Grand volume intérieur
- Travail rentable et économisant les frais

Vous trouverez plus d'informations sur le système d'installation VIB dans le catalogue principal Feller, registre 13 et dans le catalogue électronique Clixx.

LED EST-ELLE RÉGLABLE OU NON? – TELLE EST LA QUESTION

Un thème très actuel: quel variateur peut-on utiliser pour quelle lampe LED de remplacement?

Certes, beaucoup de lampes à LED peuvent être réglées, mais en raison de normes lacunaires, il n'existe pas une attribution claire à un certain type de variateur. Les lampes LED doivent donc être

laborieusement testées avec chaque type de variateur. Avec l'outil d'interrogation en ligne «Feller DIMM-Tool», vous pouvez consulter nos résultats de test et profiter du soutien pour votre choix. Vous saisissez le variateur installé et vous recevez ensuite une vue d'ensemble des lampes LED susceptibles d'être réglées. Le tout fonctionne aussi dans l'autre sens: entrez le type de lampe et vous avez des informations sur le variateur. Un test sur place est cependant indispensable pour tenir compte des différentes constellations de réseaux et des modifications techniques sur la lampe LED.



Quel variateur pour quelle lampe LED? L'outil d'interrogation «Feller DIMM-Tool» vous aide.

Cet outil d'interrogation WEB est destiné à vous aider, mais il ne donne aucune garantie de fonctionnement impeccable. Vous trouverez l'outil «Feller DIMM-Tool» sur notre page d'accueil, sous www.feller.ch/dimtool

UN WEEK-END QUI DÉCOIFFE

Le printemps et l'été prochains viendront à coup sûr. Faites l'expérience de la sensation de fraîcheur d'un week-end complet en version décapotée. Avec une VW Cabriolet que nous mettons à votre disposition. Remplissez la carte de concours, expédiez-la et avec un peu de chance, vous ferez partie des 3 heureux qui pourront rouler avec du vent dans les cheveux.



Un week-end en VW Golf 1.4 Cabriolet

Parmi toutes les réponses justes, nous tirerons au sort 3 week-ends en VW Golf 1.4 Cabriolet (vendredi soir à dimanche soir), avec 1500 km de trajet libre et toutes les assurances et taxes. Une

proposition alléchante, non? Il suffit de bien lire le Feller Actualité que vous avez en main, de répondre aux questions du concours et d'expédier la carte. Si quelqu'un a été plus rapide que vous et a chipé la carte, vous la trouverez aussi sur notre page d'accueil (www.feller.ch/

wettbewerb). Imprimer, remplir, mettre sous enveloppe, affranchir et hop! à la boîte.

Nous vous souhaitons bonne chance!

Conditions de participation

Prix Les prix sont tirés au sort parmi tous les participants. Les gagnants seront avertis personnellement et leurs noms seront publiés dans le prochain Feller Actualité. **Participants** Tous les collaborateurs de Feller SA ainsi que ceux de Schneider Electric (Suisse) sont exclus de participation. Une seule réponse peut être envoyée par participant, mais plusieurs participants sont admis pour une entreprise. **Droit** Le tirage au sort n'est pas public. Aucune correspondance ne sera échangée à propos du concours. La voie juridique est exclue.



Le champion du monde Gian-Andrea Casaulta (à gauche) de Vals (Comet GmbH) et le médaillé de bronze Andrin Cavegn (à droite) de Brigels (Elektro Cadruvi AG, Ilanz) au championnat du monde (CM) des métiers 2011 à Londres.



TOGETHER TO THE TOP

L'avenir de notre branche dépend de la relève professionnelle. Il nous tient donc à cœur de créer avec l'Union suisse des installateurs-électriciens (USIE) un environnement dans lequel les jeunes électriciens surdoués peuvent développer tout leur potentiel.

Nos jeunes électriciens surdoués n'ont pas à se cacher en comparaison internationale, ils l'ont bien montré ces dernières 5 années dans les championnats européens et du monde des métiers (voir encadré). Cela tient d'une part à leur talent et ensuite à une formation optimale et à une parfaite préparation à ces championnats. L'association professionnelle USIE peut ici compter sur un soutien sensationnel de toute la branche.

Soutien des centres de formation

C'est en forgeant qu'on devient forgeron. Afin d'assurer une formation aussi proche que possible de la pratique, Feller tout comme Schneider Electric, mettent à disposition des centres de formation du matériel à des conditions spéciales ainsi que des documentations.

Championnats régionaux

C'est ici que se qualifient les candidats

pour le championnat suisse des installateurs électriciens. Dans bien des endroits, le matériel pour ces championnats régionaux provient de Feller et de Schneider Electric.

Championnats de Suisse

Feller crée en commun avec l'USIE les conditions générales techniques des championnats de Suisse, met à la disposition les infrastructures et fournit aussi le matériel d'installation.

Championnats d'Europe et du monde des métiers

Les meilleurs installateurs électriciens ont pu compter sur une infrastructure aménagée et pourvue en matériel par Feller pour la préparation des championnats d'Europe et du monde des métiers. C'est à Horgen qu'ils s'entraînent dans des boxes de concours au format original au cours de camps d'entraînement de plusieurs semaines. L'infrastructure est adaptée en permanence aux besoins et aux consignes de la compétition. Les cours de système KNX Feller sont une autre partie du puzzle sur le chemin du niveau mondial. Feller veille naturellement au bien-être physique des candidats pendant les jours d'entraînement.

En complément à une formation de base accomplie, les candidats disposent ainsi du meilleur outil pour briller à l'avenir dans les différents championnats.

Partenaires à l'avenir

À l'avenir également, Feller et Schneider Electric créeront les conditions pour assurer un démarrage optimal à la relève professionnelle. Et si des titres de champion sont conquis comme par le passé, nous en serons spécialement fiers. Ce sera aussi la confirmation qu'un engagement en faveur de la relève en vaut toujours la peine.

Les succès de ces dernières années

- 2012 De l'or au CE de Suisse

- 2011 De l'or et du bronze au CM de Londres (trade 18 et 19)

- 2010 Du bronze au CE 2009 en Espagne

- 2009 Du bronze au CM du Canada (trade 18)

- 2008 De l'or au CE d'Allemagne

- 2007 Du bronze au CM du Japon (trade 18)



Le câblage d'un tableau dans le stress au championnat d'Europe des installateurs électriciens à Bâle.



FELLER POSE DE NOUVEAUX ACCENTS DE COULEUR LED.

À partir d'octobre 2012, les poussoirs KNX en design EDIZIO due colore seront encore plus attrayants. La couleur des nouvelles LED RGB peut être adaptée individuellement selon la couleur des poussoirs ou simplement l'humeur des utilisateurs. Les LED RGB deviennent ainsi un élément de design très remarqué. Mais les LED de couleur n'ont pas que des avantages esthétiques. Grâce à un clignotement discret, elles transmettent à l'utilisateur des informations d'état importantes.

Avec Feller, vous vous sentez chez vous.