

EASYNET  
REG-Anschlussmodul S-One  
Cat. 6<sub>A</sub> geschirmt  
1180-118.S.REG


### Technische Daten

Kategorie	Cat. 6 <sub>A</sub> <b>geschirmt</b>
Unterstützt	10GBASE-T
Protokolle	PoE+ (Power over Ethernet Plus) 25 W / 54 V / max. 420 mA VoIP (Voice IP)
Aufschaltung	EIA/TIA-568-A/B
Frequenzbereich	0–500 MHz
Gleichstrombelastung	< 1,5 A @25 °C
Für Datenkabeltyp	F/UTP, S/FTP, SF/UTP, U/FTP, F/FTP
Kabeldurchmesser	AWG22...AWG25
Betriebstemperatur	–10 °C bis +60 °C
Lagertemperatur	–40 °C bis +70 °C
Relative Feuchtigkeit	<93%, keine Betauung
Montage	auf Hutschiene TH35
Einbaubreite	18 mm (1 TE)

### Entspricht:


- ISO/IEC 11801:2011 (Ed. 2.2)
- IEC 60603-7-51:2010
- EN 50173-1:2011
- EN 50173-2:2007 incl. amendment A1:2010
- ANSI/TIA-568-C.2:2009
- IEC 60512-99-001:2012 (Ed. 1.0)

### Sicherheitsvorschriften

 **WARNUNG**  
Lebensgefahr durch elektrischen Schlag  
Darf niemals an Niederspannung (230 V AC) angeschlossen werden.

 **ACHTUNG**  
Erstickengefahr durch Kleinteile  
Entfernen Sie bei Übergabe an den Endkunden den Staubschutz, da er von Kleinkindern herausgenommen und verschluckt oder eingeatmet werden kann.

### Installation

 **WARNUNG**  
Lebensgefahr durch elektrischen Schlag  
Die Installation des Produkts in Kombination mit einem Niederspannungsgerät (Netzanschluss) nur dann durchführen, wenn elektrische Spannungsfreiheit sichergestellt ist. Installation auf Spannungsfreiheit überprüfen.  
Die Installation ist nach der geltenden NIN vorzunehmen.

**HINWEIS:** Bei Kombination mit Niederspannungsgeräten ist auf die richtige Trennung gegenüber dem entsprechenden Kleinspannungsnetz (SELV, PELV, FELV) gemäss NIN zu achten.

EASYNET  
Module de raccordement AMD S-One  
Cat. 6<sub>A</sub> blindé  
1180-118.S.REG


### Données techniques

Catégorie	Cat. 6 <sub>A</sub> <b>blindé</b>
Prend en charge	10GBASE-T
Protocoles	PoE+ (Power over Ethernet Plus) 25 W / 54 V / max. 420 mA VoIP (Voice IP)
Raccordement	EIA/TIA-568-A/B
Gamme de fréquences	0–500 MHz
Charge de courant continu	< 1,5 A @25 °C
Type de câble de données	F/UTP, S/FTP, SF/UTP, U/FTP, F/FTP
Diamètre de câble	AWG22...AWG25
Température de service ... de stockage	–10 °C à +60 °C –40 °C à +70 °C
Humidité relative de l'air	<93%, sans condensation
Montage	sur rail normalisé TH35
Largeur de montage	18 mm (1 UM)

### Conforme:


- ISO/IEC 11801:2011 (Ed. 2.2)
- IEC 60603-7-51:2010
- EN 50173-1:2011
- EN 50173-2:2007 incl. amendment A1:2010
- ANSI/TIA-568-C.2:2009
- IEC 60512-99-001:2012 (Ed. 1.0)

### Prescriptions de sécurité

 **AVERTISSEMENT**  
Danger de mort par électrochoc  
Ne doit jamais être raccordé à la basse tension (230 V AC).

 **ATTENTION**  
Risque d'étouffement par petites pièces  
Lors de la remise au client final, retirez la protection anti-poussière car elle peut être ôtée et avalée ou inhalée par les enfants en bas âge.

### Installation

 **AVERTISSEMENT**  
Danger de mort par électrochoc  
N'effectuer l'installation du produit en combinaison avec un appareil basse tension (raccordé au secteur) qu'après avoir assuré l'absence de tension. Vérifier l'absence de tension dans l'installation.  
L'installation doit être effectuée conformément à la NIBT en vigueur.

**NOTE:** en cas de combinaison avec des appareils basse tension, veiller à un isolement correct par rapport au réseau à très basse tension correspondant (SELV, PELV, FELV) selon NIBT.

EASYNET  
Modulo di raccordo REG S-One  
Cat. 6<sub>A</sub> schermato  
1180-118.S.REG


### Dati tecnici


Categoria	Cat. 6 <sub>A</sub> <b>schermato</b>
Supporta	10GBASE-T
Protocolli	PoE+ (Power over Ethernet Plus) 25 W / 54 V / max. 420 mA VoIP (Voice IP)
Inserimento	EIA/TIA-568-A/B
Banda di frequenza	0–500 MHz
Carico DC	< 1,5 A @25 °C
Per tipo cavo dati	F/UTP, S/FTP, SF/UTP, U/FTP, F/FTP
Diametro del cavo	AWG22...AWG25
Temperatura ambiente ... di immagazzinaggio	da –10 °C a +60 °C da –40 °C a +70 °C
Umidità dell'aria relativa	<93%, in assenza di condensazione
Montaggio	su guida a U TH35
Larghezza di montaggio	18 mm (1 modulo)

### Conforme a:


- ISO/IEC 11801:2011 (Ed. 2.2)
- IEC 60603-7-51:2010
- EN 50173-1:2011
- EN 50173-2:2007 incl. amendment A1:2010
- ANSI/TIA-568-C.2:2009
- IEC 60512-99-001:2012 (Ed. 1.0)

### Norme di sicurezza

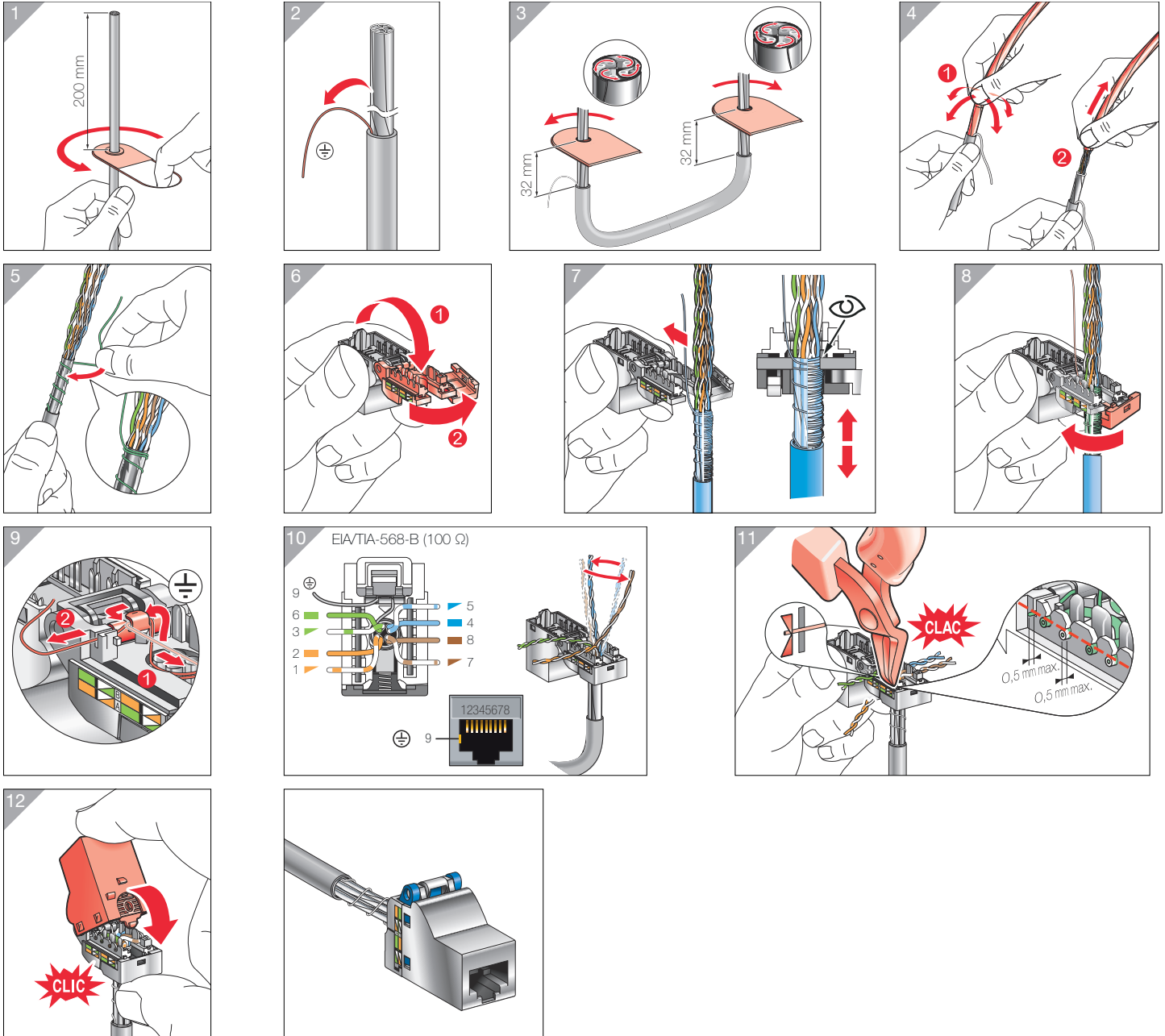
 **AVVERTIMENTO**  
Pericolo di vita a causa di scariche elettriche  
Non collegare mai a una sorgente di bassa tensione (230 V AC).

 **ATTENZIONE**  
Pericolo di soffocamento causato da piccole parti  
Al momento del trasferimento al cliente finale, rimuovere la protezione antipolvere per evitare che possa essere rimossa, ingoiata o inalata da bambini piccoli..

### Installazione

 **AVVERTIMENTO**  
Pericolo di vita a causa di scariche elettriche  
L'installazione del prodotto in combinazione con un apparecchio a bassa tensione (collegamento alla rete) è ammesso solo qualora sia esclusa in modo sicuro la possibilità di perdite di tensione. Controllare l'installazione all'assenza di tensione.  
L'installazione deve essere eseguita in base alle norme NIBT.

**AVVERTENZA:** in caso di montaggio combinato con apparecchiature a bassa tensione prestare attenzione al corretto sezionamento dalla rete a tensione ridotta (SELV, PELV, FELV) come da norma NIBT.



## REG-Anschlussmodul

- Führen Sie das RJ45-Anschlussmodul (B) in das REG-Anschlussmodul (A) ein und fixieren Sie es mit dem mitgelieferten Kabelbinder (C).
- Das REG-Anschlussmodul kann auch mit einem DiaLink Anschlussmodul (E-No. 966 732 000) bestückt werden.
- Das letzte REG-Anschlussmodul auf der Hutschiene TH35 kann mit einer Seitenabschlusswand (D) (E-No. 977 839 000) geschlossen werden.

## Module de raccordement AMD

- Introduisez le module de raccordement RJ45 (B) dans le module de raccordement AMD (A) et fixez-le avec le serre-câble (C) fourni.
- Le module de raccordement AMD peut aussi être équipé d'un module de raccordement DiaLink (E-No. 966 732 000).
- Le dernier module de raccordement AMD sur le rail normalisé TH35 peut être fermé par une cloison de fermeture latérale (D) (E-No. 977 839 000).

## Modulo di raccordo REG

- Introdurre il modulo di raccordo RJ45 (B) nel modulo di raccordo REG (A) e fissarlo con la fascetta per cavi (C) in dotazione.
- Il modulo di raccordo REG può essere dotato anche di un modulo di raccordo DiaLink (E-No. 966 732 000).
- L'ultimo modulo di raccordo REG sulla guida a U TH35 può essere chiuso con una parete di chiusura laterale (D) (E-No. 977 839 000).

