

# Feller

N° 2/2013

# Attualità



**A tutto gas verso il successo**

Formazione Feller – una vera situazione win-win → pag. 6



## Feller fa scuola

---

Se Feller continua a mietere successi sul mercato con le sue innovazioni, il merito, cari clienti, è anche vostro. Infatti, è proprio grazie al costante scambio con voi che tastiamo il polso della situazione e impariamo sempre cose nuove. Il vasto programma di formazione di Feller non mira solo a perfezionare le vostre conoscenze tecniche, ma anche a darci a vicenda nuovi impulsi. A proposito di formazione, recentemente è stato confermato in via ufficiale il fatto che Feller faccia scuola. Abbiamo ricevuto il label eduQua e pertanto ora siamo un istituto svizzero di perfezionamento professionale certificato.

Feller vi fa progredire con un programma di formazione ampio e diversificato che, dalla tecnica agli strumenti di marketing, abbraccia praticamente tutti gli argomenti. Per saperne di più, andate a pag. 6. In questo numero vi invitiamo a visitare uno dei nostri reparti di produzione e dare una sbirciata dentro la sede in cui, da ben un anno, viene prodotto il pulsante per tapparelle a due canali.

Nell'approfondimento vi mostriamo perché i costruttori spesso sono favorevoli a investire nei prodotti di sicurezza più di quanto avevano preventivato e come, con una buona consulenza, potete far sì che ciò avvenga. La massima sicurezza viene garantita anche nel centro di donazione del sangue di San Gallo dove, oltre ai prodotti KNX, Feller ha integrato diversi hardware classici. Un esempio di come l'intera soluzione possa far capo a un unico produttore.

Vi attendiamo all'ineltec, che si terrà a metà settembre a Basilea, per continuare a scambiarci informazioni e a stimolarci a vicenda. Vi mostreremo le tendenze del futuro. Fatevi sorprendere!

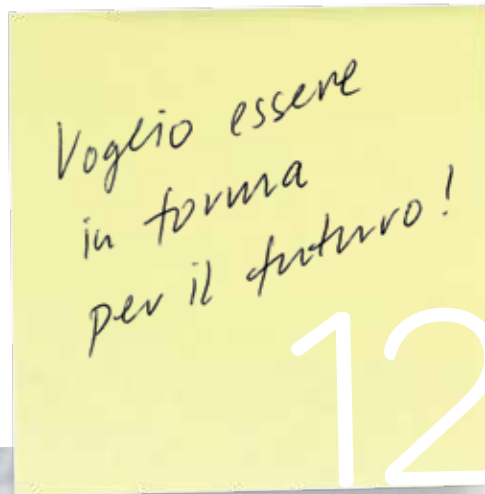
Buona lettura.

**Thomas Lecher**  
COO Feller AG



Formazione Feller:  
una miscela  
perfetta di teoria  
e pratica

Feller all'  
ineltec 2013



Quando la tecnica  
salva la vita



Soluzioni intelligenti per gli  
specialisti ematologi

Teamwork: pulsante per tenda made in Horgen	4
Centro di formazione: la fabbrica del successo	6
ineltec: più valore al centro	12
Nuovi prodotti: le soluzioni per il vostro successo	16
Tecnica di sicurezza: meglio andare sul sicuro	18
Una storia di successo: KNX nel centro di donazione del sangue di San Gallo	22
Stand fieristico: la creatività attira i clienti	26
Concorso: vinci un weekend per 2 a Ginevra	27

**Dati editoriali**

Editore | Feller AG, 8810 Horgen, Marketing Kommunikation Frank Spenna  
Tel. 044 7287272, Fax 044 7287299, info@feller.ch, www.feller.ch

Redazione e impaginazione | gestalten AG, Zurigo  
Stampa | Sonderegger Druck AG, Weinfelden



Il segreto dietro al prodotto

# Pulsante per tenda made in Horgen

Il segreto dietro al prodotto

## Pulsante per tenda made in Horgen


**Per produrre un pulsante per tenda/tapparella, Feller deve poter disporre di un impianto di produzione. Per sapere come fabbricare il pulsante occorre, però, avere il prodotto. Cosa è nato prima, l'uovo o la gallina?**

Ponendosi il problema, si trova la soluzione. I settori di marketing, sviluppo, industria, logistica e controllo di qualità lavorano in stretta collaborazione sin dalla fase iniziale di progettazione di un nuovo prodotto. Già pianificando lo sviluppo del prodotto si presta attenzione a come, in seguito, potrà essere poi fabbricato. Il progetto Pulsante per tenda/tapparelle di Feller AG rappresenta una vera storia di successo made in Horgen. Chiunque abbia partecipato al progetto, può esserne orgoglioso. Infatti, i nuovi pulsanti per tende/tapparelle sono un prodotto che ha ottenuto un grande consenso nel mercato.

### L'impianto costruito internamente al marchio

L'impianto, completamente sviluppato e costruito a Horgen, produce oggi tutti i pulsanti per tende/tapparelle a 1 e 2 canali per i design standard e EDIZIOdue. Apportando modifiche minime, l'impianto è in grado di produrre anche il pulsante per tenda/tapparelle FLF a 1 canale. Sviluppare una macchina capace di fabbricare tre diversi prodotti è stata una sfida emozionante per l'intero team di progetto.

### Lavoro manuale fino alla consegna al cliente

Oggi come ieri, alcune fasi lavorative vengono eseguite manualmente. Nei momenti di massima produzione, i nostri infaticabili dipendenti fabbricano oltre mille apparecchi al giorno. Tutto su ordinazione, perché Feller non produce più articoli da stock. Al termine del montaggio, ogni singolo pulsante viene testato nel dettaglio. Solamente i pulsanti che soddisfano le severe linee guida della qualità ricevono una data di produzione e vengono confezionati. L'attenzione viene focalizzata sul lavoro manuale anche in fase di installazione, che risulta essere estremamente semplice grazie al concetto di connettore a ingombro ridotto e ai morsetti a gabbia con disinnesti colorati e arrotondati. La ciliegina sulla torta è rappresentata dal set di copertura personalizzato, disponibile in dodici colori EDIZIOdue. La prossima volta, chi dovrà installare un pulsante per tenda di Feller, saprà già che con questo prodotto innovativo, l'uovo e la gallina sono inseparabili. 

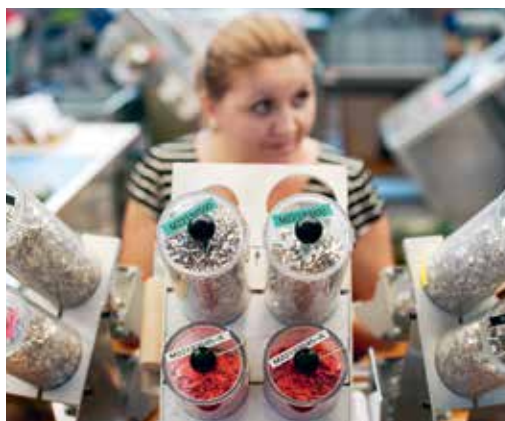
Pulsante per tenda  
a 1 canale



Pulsante per tenda  
a 2 canali



Stessa dimensione, doppia funzione a 230 Volt: alla fine del 2011 il pulsante per tenda/tapparelle a 2 canali ha portato a una vera rivoluzione nel mondo delle tapparelle. Per la prima volta, infatti, è stato possibile comandare separatamente due tapparelle con lo stesso ingombro della regolazione per una.



Quando i capolavori della meccanica vengono creati in più fasi con tanta maestria, pazienza ed esperienza, allora si può parlare di vero e proprio artigianato.



Herbert Züger e Anneliese Herzog

«Il magnifico lavoro di gruppo è stato uno dei pilastri su cui si è basato il successo di questo progetto.»

Herbert Züger, direttore generale del progetto Pulsante per tenda/tapparelle



«L'intero impianto è stato sviluppato e costruito internamente a Horgen.»

Anneliese Herzog, industrializzazione



Prima di essere spedito, ogni singolo pulsante viene sottoposto a un controllo funzionale completo.

Il centro di formazione di Feller

---

# La fabbrica del successo





**Feller si è posta l'obiettivo di trasmettere ai propri clienti le conoscenze specifiche del settore attraverso un istituto di formazione di alto livello, così da dare loro un vantaggio duraturo sulla concorrenza. Vale sempre la pena, dare un'occhiata alla formazione di Feller!**

**Chi si forma presso Feller, acquisisce un vero valore aggiunto. I collaboratori ben formati, infatti, aumentano il grado di soddisfazione e fidelizzazione dei clienti e, di conseguenza, il fatturato. I vari corsi sono orientati alla pratica quotidiana di installatori e progettisti. Questa qualità ha fatto sì che l'organizzazione di formazione di Feller abbia ottenuto la certificazione eduQua.**

#### **Nel mirino di Feller c'è l'interesse dei clienti**

Le proposte formative di Feller si rivolgono a installatori elettrici, progettisti di sistemi elettrici e integratori di sistema KNX. La formazione è orientata alla pratica, interattiva ed estremamente rigorosa. Un dinamico team di formatori garantisce che i corsi siano sempre al passo con lo stato attuale della tecnica e della didattica. Gli argomenti trattati non si incentrano solo sulla tecnica, ma spaziano anche su aspetti di interesse e utilità per i clienti. Quali vantaggi offrono i prodotti? Quali sono le esigenze del cliente? Cosa può apportare un valore aggiunto? Dove e in che modo è possibile impiegare efficacemente i prodotti? In questo modo, oltre alle nozioni tecniche, i partecipanti acquisiscono anche competenze dei settori della vendita e della consulenza.

#### **Offerte diversificate**

Attualmente Feller offre dieci diversi moduli di formazione. Il team di formatori è composto da quattro collaboratori interni di Feller AG e tre specialisti esterni. L'offerta formativa comprende workshop del tipo «Consulenza e vendita di successo» oppure «Sicurezza in casa». Feller organizza anche corsi specializzati della durata di 1-5 giorni nei settori zepton, pirios, sistema multimediale dirigon e KNX. Sull'argomento KNX vengono già proposti cinque corsi diversi. Vista la grande richiesta, a partire dall'autunno 2013, Feller offrirà insieme ai corsi «Principianti KNX» e «Progettazione KNX» anche il corso base ufficiale KNX di cinque giorni. Nel 2014 l'offerta formativa verrà ulteriormente ampliata con il corso di perfezionamento KNX certificato.

**«Secondo me il corso è organizzato e strutturato molto bene!»**

Martin Leuenberger, Leutech Systemintegration GmbH

#### **Il successo del workshop sulla vendita**

Con il workshop sulla vendita Feller ha fatto centro. Uno dei motivi risiede nell'«Indice di aumento di fatturato» che nel mercato svizzero viene sfruttato relativamente male. Con questo workshop Feller dà un contributo importante alle competenze e capacità di vendita del settore. Con una buona consulenza e ottimi argomenti di vendita incentrati sui possibili vantaggi, ogni installatore può generare un aumento di fatturato. L'aumento di fatturato deriva dal valore aggiunto. Per il cliente finale, valore aggiunto significa essere più soddisfatto della propria installazione elettrica. Quando si è soddisfatti, si paga volentieri anche di più! Ecco perché questo tipo di workshop viene molto apprezzato anche dai dirigenti.

**«Bell'ambiente, i giusti input, interessante e stimolante»**

Cécile Nüssli, Schultheis-Möckli AG



Il 1° luglio 2013, l'organizzazione di formazione di Feller ha ottenuto la certificazione di qualità **eduQua per gli istituti di perfezionamento professionale**. Gli utenti possono essere certi che, presso gli istituti certificati eduQua, l'offerta formativa è di alta qualità e conforme alle necessità dei clienti. Uno dei requisiti della formazione certificata eduQua è, ad esempio, che solo persone qualificate possono far parte del corpo docenti. Tutti i corsi formativi devono essere documentati e organizzati secondo un determinato modello. Inoltre, si è tenuti ad esaminare e valutare il successo dell'apprendimento. In caso di difformità o modifiche occorre intraprendere delle misure correttive. Una cosa ovvia per Feller che prende sempre molto seriamente tutti i feedback dei clienti.





Per Dino De Cia, capo della formazione, il dialogo rappresenta un punto centrale del successo.



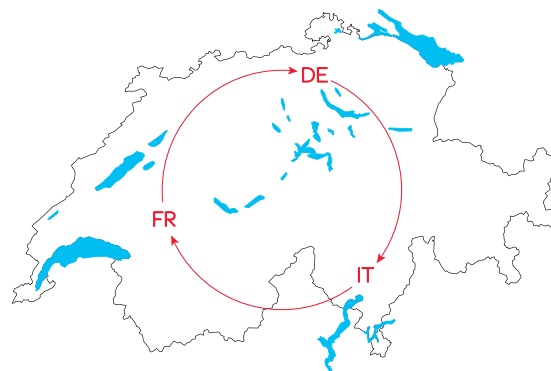
Hansruedi Staub, responsabile dell'organizzazione generale dei corsi, mentre organizza il programma.



Nel centro di formazione di Feller di Horgen, concetti quali «redditività», «efficienza energetica», «flessibilità» e «sicurezza» vengono rielaborati in sicuri argomenti di vendita.

### Tour de Suisse

È con grande orgoglio che Feller può affermare che molti dei suoi corsi, per tipologia e qualità dell'offerta, non hanno corrispondenti in Svizzera. A titolo di esempio, citiamo il corso sulla «Progettazione KNX», attualmente unico nel suo genere, e i già menzionati training di vendita. Se necessario e su richiesta, oltre che in tedesco, i corsi vengono offerti anche in francese o italiano. Inoltre, il team di formatori di Feller è spesso on the road. Visita i clienti a Renens, Gordola, Horw o Coira oppure partecipa a varie fiere di settore e aperte al pubblico, dove tiene conferenze.



Il programma intensivo di Feller del 2012 ha contato 100 giorni di corsi formativi, tenuti in ogni angolo del paese.

«Siamo dove vengono richieste le nostre conoscenze. Quando è possibile, ci spostiamo noi.»

Hansruedi Staub, responsabile dell'organizzazione dei corsi



Si prega di toccare: nello stimolante show room di Horgen è possibile sperimentare in prima persona i prodotti Feller.



Formazione attiva: Rolf Pfenniger nel corso zeprion.

«L'argomento è stato trattato nel dettaglio e c'era ancora tempo per tutte le mie domande specifiche.»

Fadri à Porta, Amstein & Walthert AG

### Il successo dei corsi

I corsi vengono organizzati e strutturati sulla base di moderne metodologie e innovativi concetti didattici. Ad ogni corso è assegnato un «padrino» che, in qualità di specialista, è responsabile per la qualità e il perfezionamento del modulo di formazione. In questo modo si ottiene una miscela ottimale non solo di tecnica, teoria, pratica, ma anche di vendita e consulenza. Ad approfittarne sono i partecipanti e, alla fine dei conti, i loro clienti.

### «Toccare con mano» è la formula magica

Anche i locali espositivi di Feller a Horgen e Renens fanno parte del panorama formativo. Entrambi sono sempre al passo con lo stato della tecnica e, su prenotazione, vengono aperti ai clienti interessati che possono toccare, sperimentare e confrontarsi. Colori, forme, tecnica semplice o in rete... tutto diventa un possibile argomento di consulenza. Ogni settimana il team di Feller dà il benvenuto a svariati costruttori, accompagnati dai loro installatori, e progettisti di sistemi elettrici, a cui spiega i vantaggi delle moderne installazioni elettriche. Non di rado abbiamo visto nascere qui dei progetti di valore aggiunto, basati sul modello di livelli di comfort di Feller.

### Formazione per formatori

Tutti gli istruttori che lavorano per Feller sono formati nella metodologia e didattica dell'insegnamento per adulti. Ogni anno partecipano a corsi di perfezionamento e si distinguono anche per i loro metodi didattici innovativi. Si tratta di un requisito indispensabile per poter organizzare i corsi professionalmente, come fa Feller. La valutazione dei giudizi sui corsi mostra che Feller, con la sua strategia di formazione e le azioni intraprese, è sulla giusta strada. ☺



Per tutte le offerte formative di Feller è ora disponibile l'**Azione formativa 1+**. Ciò significa che con un'iscrizione ordinaria è prevista anche la partecipazione di un apprendista al 4° anno di tirocinio. Per saperne di più: [www.feller.ch/ausbildung](http://www.feller.ch/ausbildung)



Per la **brochure aggiornata sulla formazione**, contenente l'intera offerta dei corsi per il 2013/2014, visitare la sezione Formazione del sito [www.feller.ch](http://www.feller.ch).



Mettetevi in forma per il futuro:

# Feller alla fiera ineltec di Basilea

10-13 settembre 2013

L'apprendista, il collaboratore di lunga data, i nuovi colleghi, il capo in persona... tutti hanno un buon motivo per visitare l'ineltec. Ci vediamo a Basilea!

Con 1 giorno in  
fiera risparmio  
100 pagine di  
lettura.

I nuovissimi  
trend a portata  
di mano

Devo sapere cosa  
vogliono i nostri  
clienti domani.

SONO CURIOSO  
DI SAPERE  
QUANTO SONO  
IN FORMA...

La visita a  
Basilea è  
un incentivo  
per i miei  
dipendenti

Un piccolo  
investimento di  
tempo con  
grandi guadagni

Vorrei sapere se si  
riceve risposta  
a tutte le domande.

Tutto di Keller  
e Schneider Electric  
in uno stand!

Il rifotto  
è leggendario

Una gita con il  
Capo è sempre  
emozionante!

Mi piace  
verificare  
personalmente  
le cose.

Incontrare i  
COLLEGHI

Vedremo  
cosa farà  
la  
concorrenza!

...



HANNO SEMPRE  
QUALCOSA  
CONTRO LA  
SETE!





**Vi siete già chiesti in che modo potete trarre il massimo valore aggiunto dalla vostra collaborazione con Feller? Sapete come ottenere la giusta forma Feller? Vi daremo tutte le risposte dal 10 al 13 settembre 2013 all'ineltec.**

Innovazioni tecnologiche, nuovi design, soluzioni ad alta efficienza energetica, esempi pratici e stimolanti... dal 10 al 13 settembre 2013 l'ineltec apre le sue porte alla fiera di Basilea. Come in passato, l'ineltec 2013 sarà un trampolino di lancio e una vetrina per i prodotti, i servizi, le novità e le offerte dei settori della tecnica per edifici e delle infrastrutture. Qui scoprirete tutto ciò che c'è da sapere sui rapidissimi sviluppi del settore e sul suo potenziale innovativo!

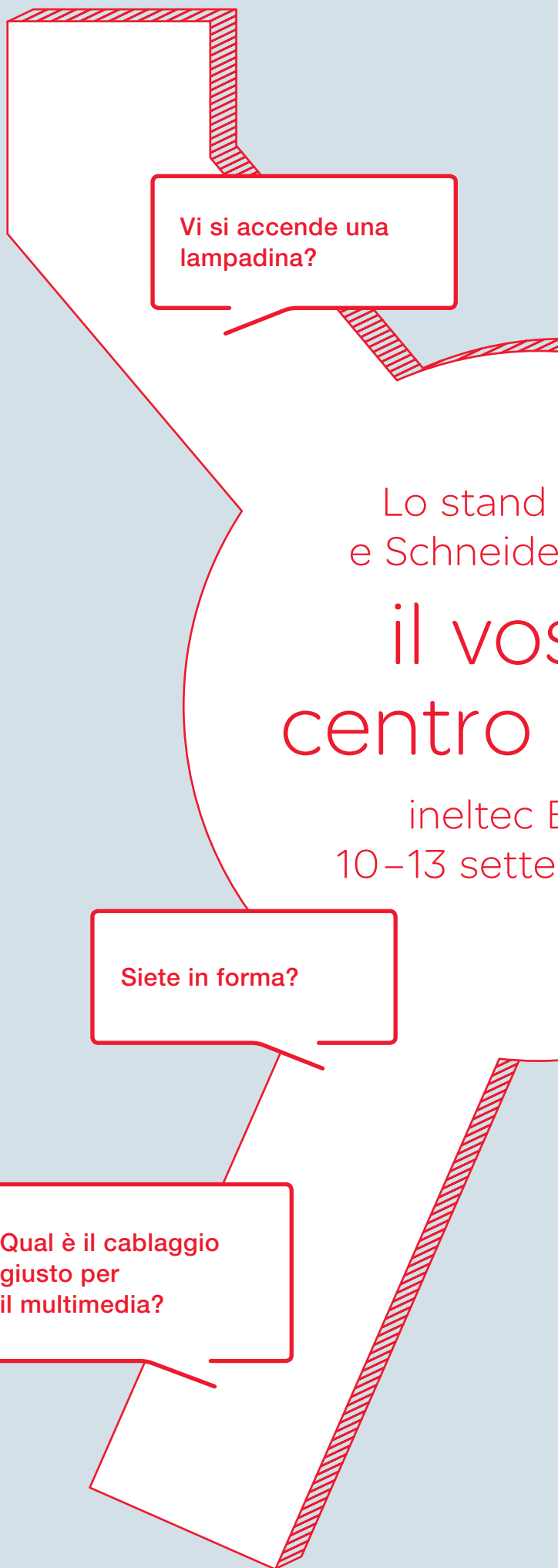
**Voi fate le domande, noi diamo le risposte**

Al motto di «Voi fate le domande, noi diamo le risposte» i rappresentanti di Feller e Schneider Electric vi aspetteranno nei 700 metri quadrati dello **stand C 163 nel padiglione 1.1**, per rispondere a tutte le vostre domande. Lo stand verrà allestito in modo tale che, attraversando varie stazioni tematiche, possiate sempre arrivare direttamente al «valore aggiunto» che, nel vero senso della parola, è l'argomento centrale di quest'anno. Verrà approntata una parete sensoriale che potrete toccare. Si tratta di un «percorso di domande» con attrattivi premi, risposte live dal palco e i cosiddetti cube, gli spazi espositivi dedicati alla casa e agli edifici funzionali. Il tutto accompagnato da un immancabile rinfresco stuzzicante. Avete ancora delle domande? Allora veniteci a trovare, vi aspettiamo! ☺

**ineltec.**

Fiera della tecnologia per edifici e infrastrutture  
[www.ineltec.ch](http://www.ineltec.ch)

Dal 10 al 13 settembre 2013 Feller e Schneider Electric partecipano con un unico stand: C 163, padiglione 1.1



Vi si accende una lampadina?

Siete in forma?

Qual è il cablaggio giusto per il multimedia?

Lo stand e Schneider Electric al centro il vostro ineltec 10-13 settembre

Qual è lo stile più elegante, per trattare l'energia?

di Feller  
r Electric:

# stro fitness

Basilea:  
mbre 2013

Avete l'interruttore della luce sempre in tasca?



Chi sorveglia quando tutti dormono?

Qual è il colore preferito del vostro cliente?

La nuova fiera di Basilea progettata da Herzog & de Meuron non solo è un capolavoro architettonico, ma è anche un'esperienza tutta da vivere e offre ai visitatori il massimo comfort.

## Le nuove soluzioni per il vostro successo

### OptiLine 50 fa scattare il vostro business

Il nuovo sistema di installazione OptiLine 50 di Schneider Electric (Svizzera) AG soddisfa i requisiti di un'apertura flessibile della postazione di lavoro. Grazie alle intuizioni dei clienti e alla perseveranza degli ingegneri è stato sviluppato un sistema che apre nuovi orizzonti. Il sistema comprende canaline a muro, prese da pavimento, colonne per pavimenti e soffitti e dispositivi integrati per la comunicazione e l'energia. Un'ampia gamma di moduli da tavolo consente di collegare il tutto alla postazione di lavoro, sempre nel migliore dei modi e con la dovuta eleganza. I componenti plugin modulari e riutilizzabili rendono l'installazione semplice e veloce e fanno risparmiare tempo. Non necessitando di utensili, la tecnologia plugin rivoluziona l'abitudine d'installazione, riducendone notevolmente i tempi rispetto a quanto richiesto dai normali sistemi.

Inoltre, OptiLine è un componente centrale della soluzione completa di Schneider Electric per l'intero edificio. Scoprite le possibilità e i vantaggi che OptiLine ha da offrire a voi e ai vostri clienti – ne vale la pena! Ⓡ



#### Caratteristiche

- L'intero sistema è disponibile in versione senza alogeni
- Modulare e con plugin per l'installazione rapida
- Ampia gamma di moduli differenti e riutilizzabili

#### Assortimento

- Canaline a muro
- Moduli da tavolo
- Prese da pavimento
- Colonne a pavimento
- Colonne a soffitto
- Dispositivi integrati

### Feller dirigon Patch Panel a 12 alloggiamenti per Pragma multi

Il nuovo Patch Panel dirigon è l'elemento di congiunzione con il nuovo quadro multimediale Pragma multi di Schneider Electric. Il pannello, montato su una guida profilata, si adatta alla copertura DIN senza giunzioni. Consente di alloggiare fino a 12 moduli Keystone quali prese RJ45 dirigon, inserti coassiali, morsetti di altoparlanti ecc. e dal retro è ben accessibile per il collegamento dei cavi. La copertura di protezione si adatta alle parti anteriori degli inserti Keystone e, grazie alla ridotta altezza di ingombro e all'angolo del pannello, offre spazio sufficiente tra il cavo patch e lo sportello dell'armadio.

Tra le altre cose, è stato rielaborato il cavo multimediale di alta qualità dirigon: è più flessibile da usare pur mantenendo la solita qualità elevata. Il diametro ridotto facilita l'inserimento e il collegamento alla presa. Ⓡ



Feller dirigon Patch Panel a 12 alloggiamenti

#### Caratteristiche


- Alloggiamento per 12 moduli Keystone
- Robusto telaio portante in lamiera di acciaio con 2 viti di fissaggio
- Pettine per il fissaggio dei cavi tramite fascette
- 5 anni di garanzia Feller

#### Assortimento

- Denominazione: dirigon Patch Panel a 12 alloggiamenti
- Codice articolo: 1120-HE3003S12
- Codice identificativo: 966 731 100
- Disponibile dal 1° luglio 2013



### Pulsante RTH KNX RGB EDIZIOdue elegance

Regolare la temperatura ambiente può diventare un'esperienza divertente. Il nuovo pulsante RTH KNX RGB EDIZIOdue elegance è ideato per i progetti in cui l'uso di materiali di alta qualità e il tocco personale sono ingredienti essenziali. Con il suo design raffinato e lo stile senza uguali, il termostato ambiente elegance richiama indubbiamente l'attenzione ma, se richiesto dalle esigenze architettoniche, sa anche essere discreto. L'utente non può che apprezzare il display LCD a forte contrasto e ben leggibile che, insieme all'illuminazione della tastiera, si abbina perfettamente ai colori dell'ambiente. La sensazione tattile generata dai due tasti agevola ulteriormente l'uso e le ampie funzionalità KNX rendono «elegance», anche dal punto di vista tecnico, un prodotto molto speciale. Il nuovo pulsante RTH KNX RGB EDIZIOdue elegance trasforma la regolazione della giusta temperatura ambiente in una vera e propria esperienza sensoriale. Viene impiegato preferibilmente insieme al pulsante KNX RGB EDIZIOdue elegance. Una coppia che farà innamorare i clienti! 



**Pulsante RTH KNX RGB EDIZIOdue elegance**  
hazel/ottone champagne



**Pulsante RTH KNX RGB EDIZIOdue elegance**  
graphite/vetro nero



**Pulsante RTH KNX RGB EDIZIOdue elegance**  
pearl, effect/specchio satin

#### Caratteristiche


- Estrema facilità d'uso
- Design armonioso nel suo complesso
- Display a forte contrasto con perfetta leggibilità
- 4 lingue
- 6 colori LED per display (rosso, verde, blu, bianco, giallo, violetto)
- 4 colori LED per display liberamente definibili e configurabili tramite ETS

#### Assortimento

- Denominazione: Pulsante RTH KNX RGB EDIZIOdue elegance
- Disponibile nei 6 colori EDIZIOdue elegance
- Disponibile dal 1° luglio 2013

### Pulsante KNX RGB EDIZIOdue elegance

Può un pulsante KNX essere esclusivo, attraente e seducente? Certo, se si tratta del nuovo pulsante KNX RGB EDIZIOdue elegance di Feller! Solo lui amalgama in una ricetta ineguagliabile geometria, forma, materiale, design raffinato e funzionalità. Sei prestigiose varianti di colore, materiale e design garantiscono, anche al cliente più esigente, margini sufficienti per creare la propria combinazione personalizzata.

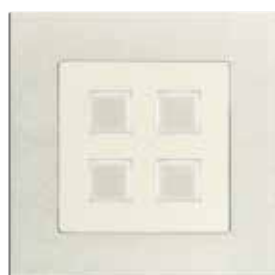
I LED RGB del pulsante sono regolabili non solo nei sei colori di base rosso, verde, blu, bianco, giallo e violetto, ma anche in qualsiasi tonalità cromatica si desidera. In questo modo possono essere adattati ai colori o all'atmosfera dell'ambiente circostante. Per facilitare la scelta dell'integratore e del cliente, Feller ha già preprogrammato per ogni combinazione di colori un'adeguata impostazione cromatica dei LED. Un discreto lampeggiamento soft segnala l'eventuale presenza di importanti informazioni sullo stato. L'ampliamento delle funzionalità dell'applicazione e l'ulteriore ottimizzazione della programmazione intuitiva rendono il lavoro dell'integratore ancora più semplice. 



**Pulsante KNX EDIZIOdue elegance a 1 tasto**  
stone, effect/acciaio cromato lucidato



**Pulsante KNX EDIZIOdue elegance a 2 tasti**  
mocca, effect/oro nero lucidato



**Pulsante KNX EDIZIOdue elegance a 4 tasti**  
arctic/marmo bianco

#### Caratteristiche

- 6 colori di LED (rosso, verde, blu, bianco, giallo, violetto)
- 4 colori LED liberamente definibili dall'utente tramite ETS o telegramma bus
- Informazione discreta tramite lampeggiamento soft opzionale (4 velocità)
- Ogni pulsante comprende: modulo scena, modulo sequenza, telegramma a 2 bit e rilevamento pressione del pulsante breve e lunga
- 5 anni di garanzia Feller

#### Assortimento

- Denominazione: Pulsante KNX RGB EDIZIOdue elegance
- Disponibile nei 6 colori EDIZIOdue elegance
- Disponibile dal 1° luglio 2013

# Andare sul sicuro



→ Ogni anno in Svizzera si verificano 20'000 incendi in appartamenti e abitazioni\*

→ In questi incendi perdono la vita fino a 40 persone\*

→ Molti incendi avvengono di notte

→ Durante il sonno l'olfatto umano è «spento»

→ Se si presenta un pericolo, i rivelatori di fumo Feller attivano subito l'allarme

\*Fonte: Cipi, Centro d'informazione per la prevenzione degli incendi

**Il pericolo di intossicazione da fumo viene spesso sottovalutato. I rivelatori di fumo di Feller offrono un contributo concreto alla sicurezza e in casi di emergenza sono dei veri e propri salvavita.**

Per garantire la massima sicurezza dalla cantina alla mansarda, è possibile collegare fra loro più rivelatori di fumo via cavo (edifici nuovi) o wireless (ristrutturazioni, modernizzazioni). In questo modo, se si presenta un'emergenza, tutti i rivelatori attivano l'allarme contemporaneamente.



**Rivelatori di fumo, protezione da furti, soluzioni abitative per la terza età... la tecnica di sicurezza per gli immobili è un mercato in crescita. Purtroppo non tutti gli installatori elettrici, i progettisti di sistemi elettrici e gli architetti ne hanno riconosciuto il potenziale. L'esperienza mostra che, da parte dei clienti, sta crescendo la disponibilità a investire in una valida tecnica di sicurezza. Soprattutto, quando le soluzioni complessive e affidabili provengono tutte da un unico fornitore.**

In molti paesi è obbligatorio installare i rivelatori di fumo nelle abitazioni. Purtroppo in Svizzera non lo è. Tuttavia varie istituzioni, come i vigili del fuoco o gli assicuratori di edifici, consigliano di dotare le abitazioni di rivelatori di fumo. In tutta la Svizzera si contano ogni anno circa 40 morti per incendio e oltre 200 ustionati gravi. La causa principale non è riconducibile a distrazione o negligenza nell'uso di fiamme o gas infiammabili, bensì a installazioni elettriche obsolete e ad apparecchi elettrici difettosi.

Uno sguardo alle statistiche sulla criminalità nel cantone di Zurigo mostra che nell'ultimo anno i furti con scasso sono aumentati di quasi il 20 per cento. Si è registrato anche un incremento delle violazioni domiciliari. Questi dati di fatto vengono menzionati raramente nei colloqui con i costruttori, anche se la problematica della sicurezza offre, a vari livelli, molti argomenti per una consulenza completa e ha un grande potenziale di vendita.

### Sapere consigliare

Rivelatori di fumo, impianti di citofonia, sistemi di accesso biometrici, rivelatori di movimento o di presenza, insomma tutte le installazioni di sicurezza moderne e affidabili riducono notevolmente i rischi di furto con scasso o incendio. E non solo. Il tema della sicurezza della casa comprende anche la protezione del nucleo familiare e degli anziani e il mantenimento del valore degli immobili. L'esperienza mostra che, una volta sensibilizzati sul tema della sicurezza, i costruttori investono volentieri e diffusamente in soluzioni di sicurezza sia per interni, che per esterni. Anche quando tali investimenti non erano stati preventivati nel budget iniziale.

Nella loro veste di consulenti e venditori di «sicurezza» competenti, gli installatori elettrici e i progettisti sono particolarmente predestinati a mostrare ai propri clienti delle soluzioni su misura. La chiave per una consulenza di successo risiede nel dialogo attento e nella presentazione di esempi pratici che possano essere significativi per il cliente. In questo modo i costruttori possono individuare meglio i prodotti e i sistemi più utili alle loro esigenze.

### Porre domande → per trovare risposte

Nella pratica, il semplice scambio di domande e risposte si è rivelato essere di estrema utilità. Prendete un prodotto o un sistema e pensate in che modo possa essere utile a un costruttore. Ecco che avete già una domanda che può interessare al cliente. Gli esempi seguenti mostrano solo una minima scelta delle possibili varianti di domande e risposte.

Il cliente è una coppia di genitori con bambini piccoli:

**«Volete essere sicuri che i vostri bambini facciano entrare in casa solo le persone che anche voi conoscete veramente e che potete vedere ancora prima di aprire la porta?»**

**→ Soluzione: impianto videocitofono**

**«Avete già pensato di proteggere voi e i vostri piccoli coinquilini, sia di giorno che di notte, dai pericoli della vita quotidiana?»**

**→ Soluzione: rivelatore di fumo, interruttore differenziale di sicurezza FI**

Ogni persona è differente.  
Il sistema biometrico d'accesso  
overto di Feller, in qualità di  
«scanner di impronte digitali», sfrutta  
proprio questa caratteristica.

Grazie all'impianto videocitofono di  
Feller sapete chi è fuori dalla porta,  
anche quando è tutto buio.



La cliente è spesso fuori casa per motivi di lavoro: **«Desidera ridurre drasticamente il rischio di furti in casa?»**

→ **Soluzione: simulazione intelligente di presenza**

I clienti sono pensionati che, dopo che i figli sono andati a vivere da soli, hanno deciso di rinnovare la casa: **«Volete essere certi di poter vivere in casa vostra anche in età avanzata?»**

→ **Soluzione: automazione degli edifici, telecomandi, rivelatori di movimento**

Domande di questo tipo aiutano i committenti a riconoscere le situazioni importanti per la sicurezza e a chiarirsi le idee sulle proprie esigenze. Per l'installatore elettrico è fondamentale avere una pronta risposta alle richieste del cliente. Grazie ai grafici intuitivi e alle illustrazioni, le brochure complete di Feller AG sul tema sicurezza sono perfette come checklist e guide per i colloqui con i clienti. Con una consulenza professionale, oltre all'aumento del fatturato, si ottiene un'altra cosa di grande valore anche per il futuro: la fiducia dei clienti. In questo modo aumentano le possibilità di venire consigliati ad altri potenziali clienti e di venire ricontattati per nuovi progetti.

Con un'ampia gamma di prodotti e i corsi formativi sull'installazione e sulla vendita, Feller e Schneider Electric offrono un pacchetto completo di sicurezza in casa e in appartamento.



Vivavoce video visaphon di Feller con riproduzione a colori delle immagini. Impiegabile anche come impianto citofonico interno.



Il modulo display visaphon di Feller sostituisce fino a 500 pulsanti per suoneria. Ben leggibile persino con luce solare diretta.



Il timer astronomico è l'ideale per le simulazioni di presenza quando non si è in casa e comanda automaticamente le tapparelle o le luci.



La tecnica di sicurezza di Feller offre una protezione affidabile sia negli edifici residenziali, che negli edifici pubblici o funzionali.



**Diventa un consulente professionista sulla sicurezza con Feller**

Feller AG investe molto nella formazione continua di installatori elettrici, progettisti, architetti e altri partner (si vedano anche le pagg. 6-11). Ogni anno, oltre 1000 esperti prendono parte ai corsi di formazione e alle conferenze specialistiche, per potere consigliare bene i propri costruttori. Per i venditori professionisti e coloro che desiderano diventarlo, Feller AG offre delle conferenze specialistiche e dei workshop interattivi sul tema della consulenza e delle vendite. ☎

Il team di formatori di Feller è sempre disponibile anche per consulenze personalizzate. Telefono: 044 728 77 77, per saperne di più visitate il sito [www.feller.ch](http://www.feller.ch).

Servitevi del nuovo servizio di ordinazione di Feller: fatevi inviare la brochure stampata sul tema della tecnica di sicurezza:

[www.feller.ch/download](http://www.feller.ch/download)



Prese di sicurezza di Feller con sistema di protezione da corrente di dispersione



Rivelatore di movimento per esterni



Soppressore di sovratensioni con scaricatore di sovratensione e corrente da fulmine di Schneider Electric.



Centro di donazione del  
sangue a San Gallo

---

Un raro elisir  
di vita

## Con il centro di donazione del sangue di San Gallo è nato un progetto completo per edifici funzionali KNX con prodotti Feller. Nel centro vengono svolte attività di importanza vitale: viene raccolto il sangue dei donatori che, purtroppo, in Svizzera diventano sempre più rari.

C'è bisogno di sangue. In Svizzera, ogni giorno, oltre 1000 pazienti ricevono una trasfusione di sangue. I centri regionali di donazione del sangue hanno il compito di garantire le scorte. A San Gallo, dopo una fase di progettazione e costruzione durata quattro anni, è stato aperto da poco un nuovo centro. Il nuovo domicilio della Stiftung Blutspende SRK Ostschweiz è costato ca. 15 milioni di franchi svizzeri. Il nuovo edificio moderno ed elegante, sito al numero 111 della Rorschacher Strasse, si presenta trasparente e fresco. I colori e i materiali degli interni sono stati scelti con molta accuratezza e trasmettono una sensazione di piacevole leggerezza e luminosità. Da quando sono entrati, verso fine maggio 2013, i dipendenti ricevono qui i donatori del sangue volentieri.

### Alla fine ciò che conta è la funzionalità

Frank Stähli, responsabile per le finanze e il servizio tecnico del centro, è molto soddisfatto della nuova sede. L'HRS Real Estate AG ha progettato e costruito l'edificio in stretta collaborazione con l'impresa edilizia e gli utenti. Per molte decisioni l'attenzione è stata focalizzata sugli aspetti della funzionalità e della finanziabilità. «Mi piace la luce. Gioca un grande ruolo nella sensazione di benessere», così risponde Frank Stähli alla domanda su cosa apprezza di più nell'intero progetto. Pareti, pavimenti e soffitti... tutto è molto luminoso e fresco. La luce delle lampadine a incasso variabile viene riflessa, creando un effetto estremamente piacevole. Le lampadine vengono regolate tramite DALI e KNX.

### Fino al 30% in meno di energia

Il rivelatore di presenza con regolazione costante di illuminazione di Feller garantisce che nella postazione di lavoro ci sia sempre la giusta intensità di luce. Fuori c'è luce? Allora viene ridotta la percentuale di luce artificiale. Fuori è buio? L'intensità della luce artificiale viene aumentata. Affinché ciò funzioni nella pratica, i rivelatori sono in grado di distinguere fra luce naturale e luce artificiale. Questa regolazione consente di avere delle condizioni di lavoro ottimali e riduce il consumo energetico dell'illuminazione fino al 30% in meno.

### Vedere bene è importante

Se il rivelatore di presenza non registra più il ben che minimo movimento, dopo 15 minuti spegne automaticamente la luce. Dopodiché occorre accendere la luce a mano, perché l'illuminazione serve solo dove c'è qualcuno che la richiede esplicitamente. Nel linguaggio tecnico la funzionalità si chiama semiautomazione. È ga-

rantita dal KNX pirois 360P KL, un piccolo miracolo della tecnica, dotato di elettronica intelligente. Anche se quasi non si vede, è installato sul soffitto, da dove gestisce l'illuminazione a basso consumo energetico, comunicando tramite il sistema bus KNX. Se un utente desidera modificare il grado di luminosità della propria postazione di lavoro, può farlo in qualsiasi momento tramite il pulsante predisposto centralmente.

### Collegare l'uomo con la tecnica

Il sistema bus KNX di Feller lavora nelle retrovie, affinché tutto possa funzionare senza problemi e in modo efficiente dal punto di vista energetico. Un sistema completo di attuatori, sensori, rivelatori di presenza e movimento, tutti provenienti dalla stessa casa di produzione, comunica tramite questo sistema di bus. «Questo è il motivo per cui tutti gli apparecchi lavorano insieme in modo ottimale, facilitando notevolmente il nostro lavoro di progettazione. Inoltre, ho un unico interlocutore per l'intero sistema» afferma il progettista di sistemi elettrici Roman Gähler di Espro.

### Non solo design

Chi guarda bene, vede che le prese, il comprovato sistema con segnali di chiamata BWE, i pulsanti per tende, i termostati ambiente e gli ulteriori apparecchi sono tutti prodotti da Feller. Dopo aver vagliato la campionatura, l'impresa edile ha optato per il design pulito EDIZIOdue. «Wolfgang Taudien, il consulente clienti di Feller per l'automazione degli edifici, mi ha fatto avere tutto quello di cui avevo bisogno: dai modelli, ai simboli CAD per creare rapidamente un disegno» dichiara soddisfatto Roman Gähler.



BLUTSPENDE SRK OSTSCHWEIZ

**Il Blutspendedienst BSD**, il servizio di donazione del sangue di cui fa parte, insieme ad altri 13 centri svizzeri, anche il centro di donazione di San Gallo, è un'organizzazione di pubblica utilità. Ha il compito di garantire l'approvvigionamento dei prodotti ematici in Svizzera. Il BSD è un ente no profit e lavora secondo il principio della copertura delle spese. I costi per prelievo del sangue, preparazione, laboratorio, trasporto, ricerca e sviluppo, personale e materiale vengono compensati attraverso la vendita agli ospedali.

La donazione del sangue è di importanza vitale. Basta un piccolo gesto, per dare un grande contributo! Aiutateci a salvare vite umane. [www.blutspende.ch/it](http://www.blutspende.ch/it)

## «Il pacchetto complessivo di qualità, consulenza e assistenza mi convince.»

Roman Gähler, progettista ESPRO

### Una collaborazione esemplare

Uno dei fattori fondamentali, che ha contribuito al successo del progetto, è stata la cooperazione fra le imprese interessate. L'impresa generale, il progettista di sistemi elettrici, l'elettricista, l'integratore di sistemi. Tutti hanno lavorato insieme, perseguendo l'obiettivo di realizzare una tecnica per edifici efficiente, durevole e al contempo semplicissima. In qualità di esperto esterno di Elektro Intra, Marius Hauser di Instatec Hauser ha affiancato l'elettricista per l'intera pianificazione, programmazione e messa in funzione dei sistemi KNX. L'esperienza di Hauser, acquisita in numerosi progetti, è così confluita anche in questo edificio. Ha concepito l'impianto in modo tale che, nonostante l'automazione, l'utente rimanga sempre il «capo».

### Margini di ampliamento

Ogni giorno si fanno nuove esperienze nel funzionamento e nell'uso dell'edificio. Sono già stati presi appunti sulle prime piccole richieste. Per il sistema KNX di Feller è relativamente semplice soddisfare queste ulteriori esigenze. A tale scopo è stato installato anche un FacilityServer che, in futuro, si farà carico di alcune funzioni centrali e di visualizzazione. Il tutto andrà a vantaggio del servizio tecnico che in ogni momento potrà accedere all'immobile o alla domotecnica anche esternamente. Ⓡ



«A volte di meno significa di più.» Marius Hauser (a destra) sa come impiegare la tecnologia KNX in modo ottimale per i clienti. L'intero sistema Feller viene concepito in collaborazione con l'installatore elettrico Jürgen Hämmerle (a sinistra) e il progettista di sistemi elettrici Roman Gähler (al centro).

## «Feller è conosciuta e affidabile.»

Jürgen Hämmerle, Elektro Intra GmbH



I lavori delicati richiedono una luce ottimale. L'illuminazione viene regolata dal rivelatore di presenza KNX piriOS 360P KL di Feller. A differenza dei rivelatori di movimento, i rivelatori di presenza rilevano anche il minimo movimento.



«I rivelatori di presenza sono estremamente semplici da programmare e funzionano egregiamente.»

Marius Hauser, Instatec Hauser



---

**Impresa edile**

Stiftung Blutspende SRK Ostschweiz, (fondazione svizzera per la donazione del sangue), 9000 San Gallo  
[www.blutspende-sg.ch](http://www.blutspende-sg.ch)

---

**Architetto**

Clerici Müller Architekten, 9000 San Gallo  
[www.swiss-architects.com/de/clerici-mueller](http://www.swiss-architects.com/de/clerici-mueller)

---

**Impresa generale**

HRS Real Estate AG, 9000 San Gallo  
[www.hrs.ch](http://www.hrs.ch)

---

**Progettista impianto elettrico**

Espro AG, 9016 San Gallo  
[www.espro.ch](http://www.espro.ch)

---

**Installatore elettrico**

Elektro Intra GmbH, 9014 San Gallo  
[www.elektro-intra.ch](http://www.elektro-intra.ch)

---

**Integratore KNX**

Instatec Hauser, 9000 San Gallo  
[www.instatec.ch](http://www.instatec.ch)

---

I corridoi sono l'ambiente ideale per i rivelatori di movimento come KNX pirios 360. Se un rivelatore non riesce a coprire un intero settore, è possibile ampliare a piacere l'intera zona di rilevamento con altri rivelatori collegati «in parallelo», i cosiddetti slave. Nel corridoio i rivelatori funzionano come dispositivi completamente automatici. Inoltre, in qualità di rivelatori di movimento, vengono collocati generalmente in modo da non rilevare le persone sedute.



Il nuovo pulsante EDIZIOdue colore con LED colorati garantisce una segnalazione chiara.



I dispositivi integrati in serie KNX di Feller sono facili da programmare e affidabili nel funzionamento.



Da visitatore della  
fiera a cliente

## Vale sempre la pena essere creativi

**La presenza professionale a una fiera consente di accumulare l'attenzione per i clienti, l'acquisizione e la promozione della propria immagine. Tuttavia per le imprese, in particolare per quelle di piccole dimensioni, la partecipazione a una fiera richiede un grande sforzo. Qui entra in gioco Feller che presta il suo aiuto con idee geniali e mezzi pubblicitari efficaci.**



I visitatori sono rimasti meravigliati dalla varietà di colori, combinazioni e materiali dei pulsanti e degli interruttori Feller.

Gli installatori che desiderano prendersi cura della clientela acquisita e cercano nuovi clienti dovrebbero partecipare alle fiere locali e regionali. Servono competenze nella consulenza, capacità di vendita e soprattutto un'immagine aziendale competente e adeguata. Feller vi dà una mano con le sue idee, i materiali e il know-how nel settore. In aggiunta, Feller mette a disposizione anche mezzi pubblicitari efficaci per migliorare e potenziare la consulenza. Insieme all'impegno e alla creatività dell'installatore nascono così progetti interessanti.

### Occorre qualcosa di speciale

«Lo stand fieristico deve essere in linea con la ditta che rappresenta» dichiara Thomas Siegenthaler, direttore della ditta Rohn Elektro di Subingen che conta 50 dipendenti e 11 apprendisti. «Nel nostro caso significa che lo stand deve sì attirare l'attenzione, ma al contempo essere anche economico.» L'immagine dello stand creata da Elektro Rohn era molto efficace: una vasta gamma di EDIZIOdue con innumerevoli combinazioni di colori e materiali accompagnava i manifesti di grande formato sapientemente abbinati ai prodotti della linea EDIZIOdue colore. La scelta stilistica ha fatto centro, attirando numerosi visitatori molto interessati. Per Thomas Siegenthaler e i suoi collaboratori ha rappresentato un'ottima opportunità di tenere colloqui proficui. ☺

### I consigli di Feller

#### per la vostra pubblicità

Ordinate subito la brochure pubblicitaria di Feller, per rimanere sempre al passo con l'offerta di prodotti.

[www.feller.ch/werbemittel](http://www.feller.ch/werbemittel)



### EDIZIOdue Designbox

Ideato per EDIZIOdue colore, prestigio o eleganza questo elegante raccoglitore consente di presentare i colori e i materiali di qualsiasi collezione in modo chiaro e allettante. Un punto in più a favore della vostra consulenza per clienti!



### App di Feller «Mix & Match»

Ancora non conoscete la app di Feller che consente di creare combinazioni personali? Allora non perdetevi tempo e scaricatela subito!



# Siete già stati al «CERN»?

## Vincete il vostro personale viaggio di formazione a Ginevra per due persone!



### Condizioni di partecipazione

**Premio** Si esclude un pagamento della vincita in contanti. Il premio sarà estratto tra tutti i mittenti. La vincitrice o il vincitore sarà avvisato personalmente e pubblicato nel prossimo numero di Feller Attualità. **Partecipanti** Sono esclusi dalla partecipazione tutti i collaboratori di Feller AG e di Schneider Electric (Svizzera) AG. Ogni partecipante ha diritto a inviare una soluzione. **Diritto** L'estrazione si svolge con esclusione del pubblico. Non si tiene alcuna corrispondenza in merito al concorso. Sono escluse le vie legali.

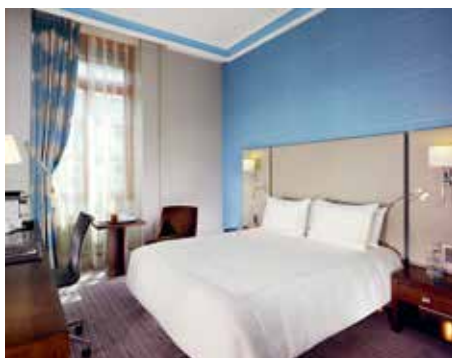
### Imparare può essere molto divertente!

Fra tutte le cartoline pervenute verranno estratte 3 x una notte del fine settimana per due persone nel lussuoso hotel a 5 stelle Swissôtel Métropole di Ginevra, con incluso il sontuoso buffet per la colazione.

Questo hotel di prima classe è magistralmente posizionato al centro del famoso quartiere cittadino dello shopping, a pochi passi del centro storico. A proposito di luoghi ideali: approfittate della vostra permanenza a Ginevra per andare a visitare il famosissimo CERN! Le esposizioni permanenti «Universe of Particles» e «Microcosm» sono molto interessanti, educative e soprattutto gratuite. Ricordate, però, che se desiderate fare una visita ufficiale al CERN, occorre prenotare per tempo.

Rispondete alle domande del concorso e spedite la cartolina entro il **31.10.2013**. Per tutti coloro che distrattamente hanno buttato via la cartolina del concorso, c'è la possibilità di riaverla tramite il nostro sito ([www.feller.ch/wettbewerb](http://www.feller.ch/wettbewerb)). La prassi è semplice: stampare la cartolina, compilarla, imbustarla, affrancarla e inserirla nella buca delle lettere.

*In bocca al lupo!*



Con i suoi interni di lusso e la vista su un panorama mozzafiato, lo Swissôtel è il luogo ideale per il vostro «viaggio di formazione» a Ginevra.



Highlight CERN: la visita al centro di ricerca rende il vostro viaggio un'esperienza unica (la visita è gratuita, occorre prenotare per tempo).



### Vincitori del concorso dell'ultima edizione di Feller Attualità, numero 1/2013.

Complimenti ai vincitori! Hanno vinto i 3 pacchetti benessere a Basilea:

#### Sig. Alfred Ammann

Elektro Ammann,  
3072 Ostermündingen  
*a destra:* Urs Badertscher,  
consulente alla clientela



#### Sig. Vitorino Borges

Groupe E Connect SA,  
1618 Châtel-St-Denis  
*a sinistra:* Laurent Naoni,  
consulente alla clientela



#### Sig. Paolo Stardella

Edy Righetti Elettricità SA,  
6987 Caslano  
*a sinistra:* Salvatore Scialdone,  
consulente alla clientela





## I SALVAVITA: RIVELATORI DI FUMO FELLER.



Mentre si dorme, il senso dell'olfatto non funziona. Quindi, è bene sapere che esiste qualcuno che sorveglia e avverte prima che sia troppo tardi. Conviene proteggere affidabilmente se stessi e i propri beni dai pericoli del fumo e del fuoco con il rivelatore di fumo di Feller. Dalla cantina alla soffitta, grazie a una connessione via cavo o via radio, il rivelatore di fumo garantisce che veniate informati tempestivamente in caso di fumo, in modo che voi e la vostra famiglia possiate dormire sonni tranquilli.

Dove vi sentite a casa, c'è Feller.

# Chi più sa, più vince: trascorrete una notte da favola in un hotel a 5 stelle a Ginevra, magari dopo una visita al «CERN».



**Vincete una delle tre notti di fine settimana  
in palio al Swissôtel Métropole.**

In questo numero di Feller Attualità vengono approfonditi gli argomenti «conoscenza» e «formazione». Al motto di «Chi più sa, più vince» invitiamo i vincitori a Ginevra, la capitale delle organizzazioni internazionali e patria del centro più famoso al mondo per la ricerca fisica delle particelle e delle alte energie. Non abbiate timore, la visita al CERN è affascinante anche per i neofiti in materia! Leggete attentamente Feller Attualità e rispondete alle tre domande sul retro di questa cartolina.

Vi auguriamo buona fortuna!

*Feller AG*

## **Condizioni di partecipazione**

**Premio** Si esclude un pagamento della vincita in contanti. Il premio sarà estratto tra tutti i mittenti. La vincitrice o il vincitore sarà avvisato personalmente e pubblicato nel prossimo numero di Feller Attualità. **Partecipanti** Sono esclusi dalla partecipazione tutti i collaboratori di Feller AG e di Schneider Electric (Svizzera) AG. Ogni partecipante ha diritto a inviare una soluzione. **Diritto** L'estrazione si svolge con esclusione del pubblico. Non si tiene alcuna corrispondenza in merito al concorso. Sono escluse le vie legali.

# Concorso

Volete andare a Ginevra? Basta rispondere alle seguenti tre domande (tutte le risposte si trovano in questo numero di Feller Attualità 2/2013):

**1. Che cosa ha rivoluzionato a fine 2011 il mondo delle tapparelle?**

\_\_\_\_\_

**2. Quale certificato è stato conferito all'organizzazione di formazione di Feller 2013?**

\_\_\_\_\_

**3. In quale fiera Feller risponde a tutte le vostre domande?**

\_\_\_\_\_

Ditta \_\_\_\_\_

Cognome/nome \_\_\_\_\_

Via/n° \_\_\_\_\_

NPA/Località \_\_\_\_\_

Data: \_\_\_\_\_

**Termine ultimo d'invio: 31.10.2013**



# A

Nicht frankieren  
Ne pas affranchir  
Non affrancare

Geschäftsantwortsendung    Envio commerciale-risposta  
Envoi commercial-réponse



Feller AG  
Marketing Services  
Postfach  
8810 Horgen